



# MASTER LEDtube Mains T5



## MASTER LEDtube 1500mm HO 26W 830 T5

MASTER, LEDtube, T5, Rete elettrica, 1500 mm, 26 W, 49W TL5  
HO, 3000 K, 3600 lm, CRI 80, 50000 ore

Il nuovo Philips Master LED tube T5 a tensione di rete apporta semplicità al tuo progetto di illuminazione. Non è più necessario tenere in considerazione la tecnologia del driver. Grazie a un design unico, Philips MASTER LED tube Mains T5 si installa in apparecchi per illuminazione funzionanti con collegamento diretto alla rete elettrica. Veramente semplice da usare. Estremamente sicura, affidabile e facile da installare, Philips MASTER LEDtube Mains T5 è l'alternativa ideale ai tubi fluorescenti standard per un rapporto valore/durata ottimizzato, sia in termini di risparmio energetico sia di costi di manutenzione inferiori.

### Dati del prodotto

| Informazioni generali                     |                    | Temperatura di colore correlata (Nom)        |  |
|---|--------------------|--|--|
| Attacco                                   | G5                 | 3000 K                                       |  |
| Durata nominale                           | 50.000 ore         | Efficienza luminosa (specificata) (Nom)      |  |
| Ciclo di commutazione on/off              | 200.000            | 138 lm/W                                     |  |
| Lighting Technology                       | LEDtube            | Uniformità del colore                        |  |
| Riferimento per la misurazione del flusso | Sphere             | <6   |  |
| Periodo di garanzia                       | 5 anni             | Indice di resa cromatica (CRI)               |  |
| Dati tecnici di illuminazione             |                    | 80   |  |
| Codice colore                             | 830 [CCT of 3000K] | LLMF a fine durata vita nominale (Nom)       |  |
| Angolo del fascio (Nom)                   | 200 °              | 70 %   |  |
| Flusso luminoso                           | 3.600 lm           | Photobiological safety according to EN 62471 |  |
| Designazione colore                       | Bianco (WH)        | RG0  |  |
| Funzionamento e parte elettrica           |                    | Frequenza di linea                           |  |
|   |                    | 50 to 60 Hz                                  |  |
|   |                    | Frequenza di ingresso                        |  |
|   |                    | Da 50 a 60 Hz                                |  |
|   |                    | Consumo energetico                           |  |
|   |                    | 26 W   |  |
|   |                    | Corrente lampada (Nom)                       |  |
|   |                    | 125 mA                                       |  |
|   |                    | Tempo di avvio (Nom)                         |  |
|   |                    | 0,5 s  |  |

MASTER LEDtube Mains T5

|  |                |
|--|----------------|
| Tempo di riscaldamento per raggiungere il 60% del flusso luminoso                  | 0.5 s          |
| Fattore di potenza (frazione)  | 0.92           |
| Tensione (Nom)   | 220-240 V      |
| LED alternative to fluorescent lamp power  | 49W TL5 HO     |
| Corrente di spunto di alimetazione   | 20             |
| N. max lampade su MCB tipo B 10 A - Rete   | 31             |
| N. max lampade su MCB tipo B 10 A - Reattore EM senza condensatore di rifasamento. | -              |
| N. max lampade su MCB tipo B 10 A - Reattore EM con condensatore di rifasamento.   | -              |
| N. max lampade su MCB tipo B 16 A - Rete   | 50             |
| N. max lampade su MCB tipo B 16 A - Reattore EM senza condensatore di rifasamento. | -              |
| N. max lampade su MCB tipo B 16 A - Reattore EM con condensatore di rifasamento.   | -              |
| Compatibilità del ballast  | Rete elettrica |

Temperatura

|                               |       |
|-------------------------------|-------|
| Temp. massima involucri (Nom) | 65 °C |
|-------------------------------|-------|

Controlli e dimmerazione

|             |    |
|-------------|----|
| Dimmerabile | No |
|-------------|----|

Meccanica e corpo

|                           |             |
|---------------------------|-------------|
| Finitura lampadina        | Smerigliata |
| Materiale della lampadina | Vetro       |
| Lunghezza prodotto        | 1.500 mm    |
| Forma lampadina           | T5          |
| Peso netto (Pezzo)        | 0,285 kg    |

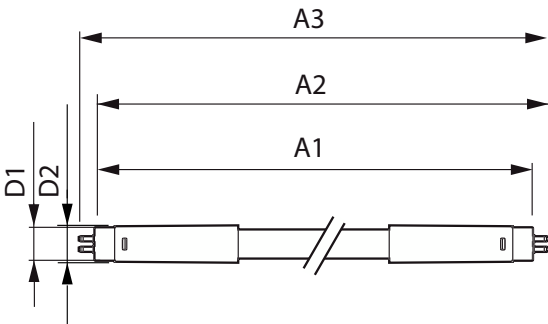
Approvazione e applicazione

|                                      |                 |
|--------------------------------------|-----------------|
| Classe di efficienza energetica      | D               |
| Prodotto per il risparmio energetico | Sì              |
| Marchi di approvazione               | Conformità RoHS |
| Consumo energetico kWh/1000 h        | 26 kWh          |
| Numero di registrazione EPREL        | 1476412         |
| Marchio CE                           | Sì              |
| Conformità a RoHS EU                 | Sì              |
| Valore di tremolio (PstLM)           | 1               |
| Effetto stroboscopico                | 0,4             |
| Intervallo temperatura ambiente      | Da -20 a +45 °C |

Dati del prodotto

|   |                                     |
|---|-------------------------------------|
| Nome prodotto ordine                        | MAS LEDtube 1500mm HO 26W 830 T5    |
| Nome completo prodotto                      | MASTER LEDtube 1500mm HO 26W 830 T5 |
| Full EOC                                    | 871869681929600                     |
| Descrizione codice locale                   | MLT549830M                          |
| Codice d'ordine                             | 81929600                            |
| Codice materiale (12NC)                     | 929001908802                        |
| Codice locale                               | MLT549830M                          |
| Numeratore - Quantità per confezione        | 1                                   |
| EAN/UPC - Prodotto/scatola                  | 8718696819296                       |
| Numeratore - Confezioni per scatola esterna | 10                                  |
| EAN/UPC - Case                              | 8718696819302                       |

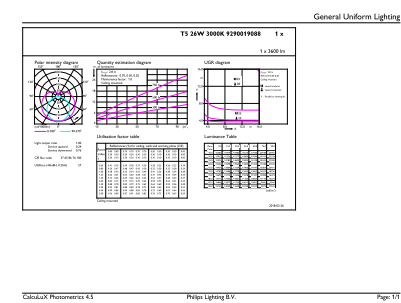
Disegno tecnico



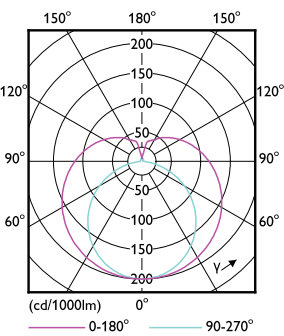
| Product                          | D1      | D2      | A1       | A2       | A3       |
|----------------------------------|---------|---------|----------|----------|----------|
| MAS LEDtube 1500mm HO 26W 830 T5 | 15,5 mm | 17,1 mm | 1.449 mm | 1.456 mm | 1.463 mm |

MASTER LEDtube Mains T5

Fotometrie

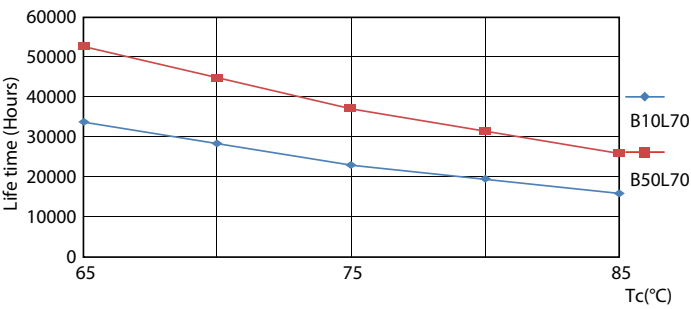


General uniform lighting - MAS LEDtube 1500mm HO 26W 830 T5

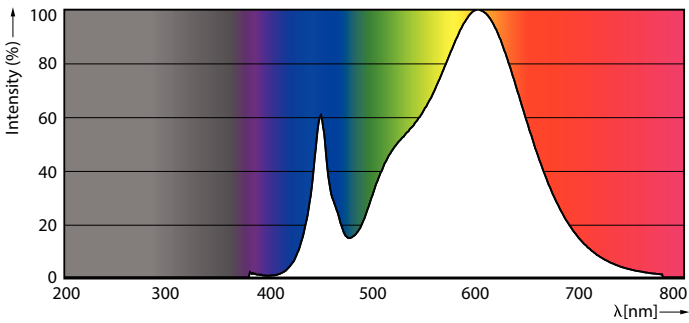


Light Distribution Diagram - MAS LEDtube 1500mm HO 26W 830 T5

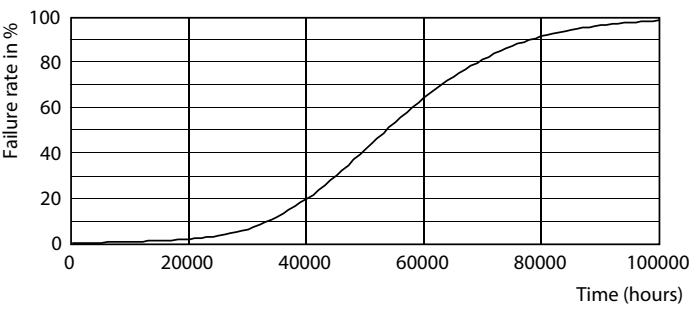
Durata



LifetimeVsTc



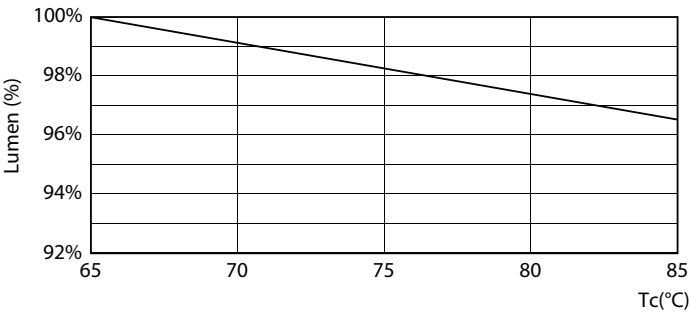
Spectral Power Distribution Colour - MAS LEDtube 1500mm HO 26W 830 T5



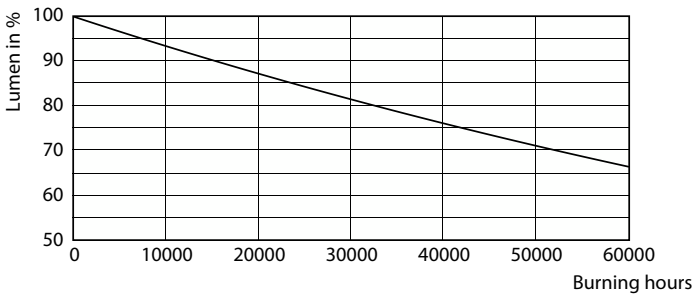
Life Expectancy Diagram

MASTER LEDtube Mains T5

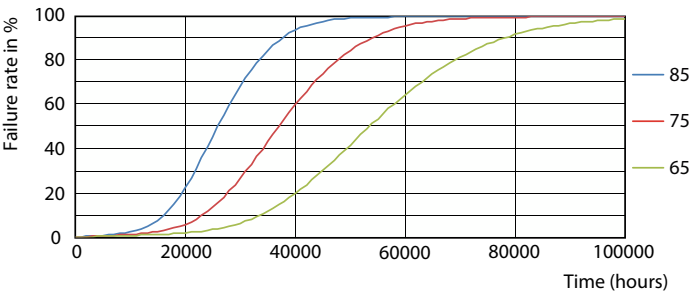
Durata



Lumen Maintenance Diagram - MAS LEDtube 1500mm HO 26W 830 T5



Lumen Maintenance Diagram - MAS LEDtube 1500mm HO 26W 830 T5



FailureRate

