



MASTER LEDtube Mains T5



MASTER LEDtube 1500mm HE 20W 840 T5 EU

MASTER, LEDtube, T5, Rete elettrica, 1500 mm, 20 W, 35W TL5
HE, 4000 K, 3000 lm, CRI 80, 50000 ore

Il nuovo Philips Master LED tube T5 a tensione di rete apporta semplicità al tuo progetto di illuminazione. Non è più necessario tenere in considerazione la tecnologia del driver. Grazie a un design unico, Philips MASTER LED tube Mains T5 si installa in apparecchi per illuminazione funzionanti con collegamento diretto alla rete elettrica. Veramente semplice da usare. Estremamente sicura, affidabile e facile da installare, Philips MASTER LEDtube Mains T5 è l'alternativa ideale ai tubi fluorescenti standard per un rapporto valore/durata ottimizzato, sia in termini di risparmio energetico sia di costi di manutenzione inferiori.

Dati del prodotto

Informazioni generali	
Attacco	G5
Durata nominale	50.000 ore
Ciclo di commutazione on/off	200.000
Lighting Technology	LEDtube
Riferimento per la misurazione del flusso	Sphere
Dati tecnici di illuminazione	
Codice colore	840 [CCT of 4000K]
Angolo del fascio (Nom)	200 °
Flusso luminoso	3.000 lm
Designazione colore	Bianco freddo (CW)
Temperatura di colore correlata (Nom)	4000 K

Efficienza luminosa (specificata) (Nom)	150 lm/W
Uniformità del colore	<6
Indice di resa cromatica (CRI)	80
LLMF a fine durata vita nominale (Nom)	70 %
Photobiological safety according to EN 62471	RG0
Funzionamento e parte elettrica	
Frequenza di linea	50 to 60 Hz
Frequenza di ingresso	Da 50 a 60 Hz
Consumo energetico	20 W
Corrente lampada (Nom)	99 mA
Tempo di avvio (Nom)	0,5 s

MASTER LEDtube Mains T5

Tempo di riscaldamento per raggiungere il 60% del flusso luminoso	0.5 s
Fattore di potenza (frazione)	0.9
Tensione (Nom)	220-240 V
LED alternative to fluorescent lamp power	35W TL5 HE
Corrente di spunto di alimetazione	7
N. max lampade su MCB tipo B 10 A - Rete	63
N. max lampade su MCB tipo B 10 A - Reattore EM senza condensatore di rifasamento.	-
N. max lampade su MCB tipo B 10 A - Reattore EM con condensatore di rifasamento.	-
N. max lampade su MCB tipo B 16 A - Rete	100
N. max lampade su MCB tipo B 16 A - Reattore EM senza condensatore di rifasamento.	-
N. max lampade su MCB tipo B 16 A - Reattore EM con condensatore di rifasamento.	-
Compatibilità del ballast	Rete elettrica

Temperatura

Temp. massima involucri (Nom)	55 °C
-------------------------------	-------

Controlli e dimmerazione

Dimmerabile	No
-------------	----

Meccanica e corpo

Finitura lampadina	Smerigliata
Materiale della lampadina	Vetro
Lunghezza prodotto	1.500 mm
Forma lampadina	T5
Peso netto (Pezzo)	0,176 kg

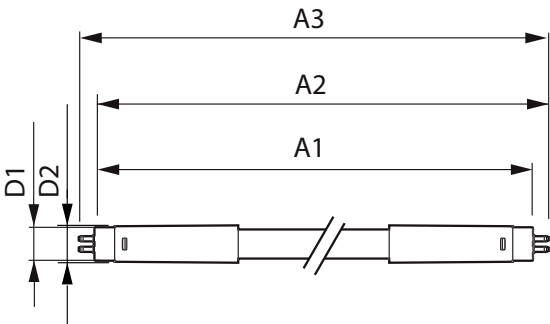
Approvazione e applicazione

Classe di efficienza energetica	D
Prodotto per il risparmio energetico	Si
Marchi di approvazione	Conformità RoHS
Consumo energetico kWh/1000 h	20 kWh
Numero di registrazione EPREL	1476404
Marchio CE	Si
Conformità a RoHS EU	Si
Valore di tremolio (PstLM)	1
Effetto stroboscopico	0,4
Intervallo temperatura ambiente	Da -20 a +45 °C

Dati del prodotto

Nome prodotto ordine	MAS LEDtube 1500mm HE 20W 840 T5 EU
Nome completo prodotto	MASTER LEDtube 1500mm HE 20W 840 T5 EU
Full EOC	871951433439700
Descrizione codice locale	MLT535840M
Codice d'ordine	33439700
Codice materiale (12NC)	929002421302
Codice locale	MLT535840M
Numeratore - Quantità per confezione	1
EAN/UPC - Prodotto/scatola	8719514334397
Numeratore - Confezioni per scatola esterna	10
EAN/UPC - Case	8719514334403

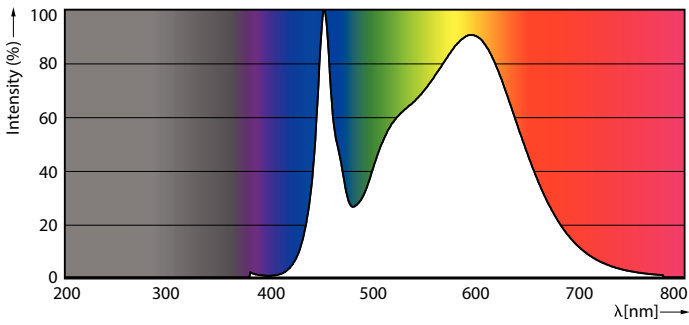
Disegno tecnico



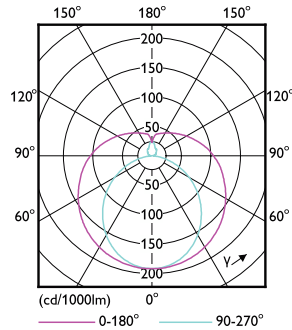
Product	D1	D2	A1	A2	A3
MAS LEDtube 1500mm HE 20W 840 T5 EU	15,7 mm	19 mm	1.449 mm	1.456,1 mm	1.463,2 mm

MASTER LEDtube Mains T5

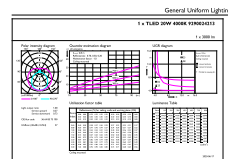
Fotometrie



Spectral Power Distribution Colour - MAS LEDtube 1500mm HE 20W 840 T5 EU

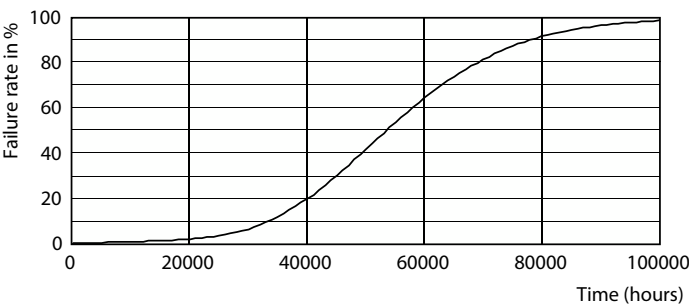


Light Distribution Diagram - MAS LEDtube 1500mm HE 20W 840 T5 EU

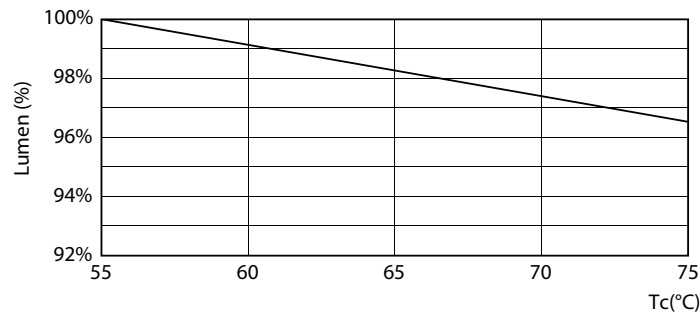


General uniform lighting - MAS LEDtube 1500mm HE 20W 840 T5 EU

Durata



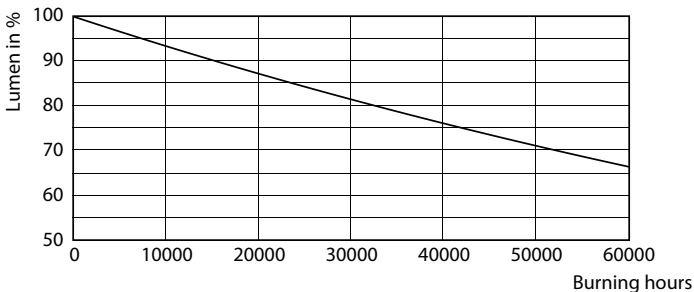
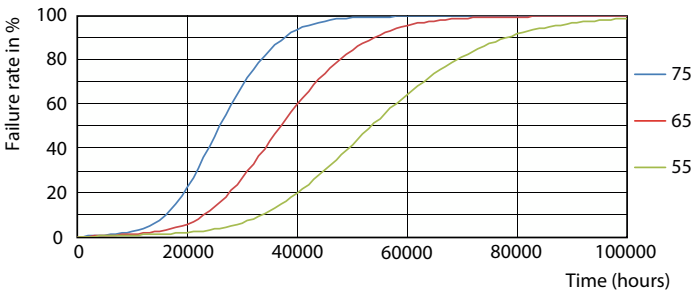
Life Expectancy Diagram



Lumen Maintenance Diagram - MAS LEDtube 1500mm HE 20W 840 T5 EU

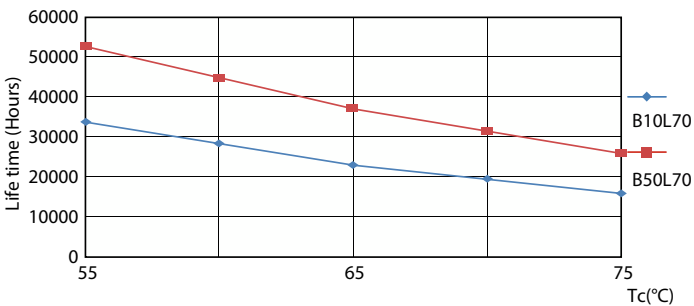
MASTER LEDtube Mains T5

Durata



FailureRate

Lumen Maintenance Diagram - MAS LEDtube 1500mm HE 20W 840 T5 EU



LifetimeVsTc

