



MASTER LEDtube InstantFit HF T5



Master LEDtube HF 1200mm HE 16.5W 865 T5

MASTER, LEDtube, T5, HF, 1200 mm, 16.5 W, 28W TL5 HE, 6500 K, 2500 lm, CRI 80, 60000 ore

Philips MASTER LEDtube integra una sorgente luminosa LED in una forma fluorescente tradizionale. Il suo design esclusivo crea un aspetto visivo perfettamente uniforme, identico a quello degli apparecchi fluorescenti tradizionali. Questi tubi di illuminazione T5 sono la scelta ideale per performance assolute e sono progettati per resistere alle condizioni di tutti i giorni. I risparmi impareggiabili grazie al basso consumo energetico e a una durata eccezionalmente lunga rendono questi tubi LED T5 la soluzione ideale per qualsiasi applicazione esigente.

Dati del prodotto

Informazioni generali		Uniformità del colore	
Attacco	G5	Indice di resa cromatica (CRI)	80
Durata nominale	60.000 ore	LLMF a fine durata vita nominale (Nom)	70 %
Ciclo di commutazione on/off	50.000	Photobiological safety according to EN 62471	RG0
Lighting Technology	LEDtube	Funzionamento e parte elettrica	
Riferimento per la misurazione del flusso	Sphere	Frequenza di linea	30K to 100K Hz
Dati tecnici di illuminazione		Frequenza di ingresso	Da 30 K a 100 K Hz
Codice colore	865 [CCT of 6500K]	Consumo energetico	16,5 W
Angolo del fascio (Nom)	200 °	Corrente lampada (Max)	350 mA
Flusso luminoso	2.500 lm	Corrente lampada (Min)	150 mA
Designazione colore	Cool Daylight	Tempo di avvio (Nom)	0,5 s
Temperatura di colore correlata (Nom)	6500 K	Tempo di riscaldamento per raggiungere il 60% del flusso luminoso	0,5 s
Efficienza luminosa (specificata) (Nom)	151 lm/W		

MASTER LEDtube InstantFit HF T5

Fattore di potenza (frazione)	0.92
Tensione (Nom)	70-120 V
LED alternative to fluorescent lamp power	28W TL5 HE
Corrente di spunto di alimetazione	-
N. max lampade su MCB tipo B 10 A - Rete	-
N. max lampade su MCB tipo B 10 A - Reattore EM senza condensatore di rifasamento.	-
N. max lampade su MCB tipo B 10 A - Reattore EM con condensatore di rifasamento.	-
N. max lampade su MCB tipo B 16 A - Rete	-
N. max lampade su MCB tipo B 16 A - Reattore EM senza condensatore di rifasamento.	-
N. max lampade su MCB tipo B 16 A - Reattore EM con condensatore di rifasamento.	-
Compatibilità del ballast	HF

Temperatura

Temp. massima involucro (Nom)	65 °C
-------------------------------	-------

Controlli e dimmerazione

Dimmerabile	Si - Verifica la compatibilità dei reattori
-------------	---

Meccanica e corpo

Finitura lampadina	Smerigliata
Materiale della lampadina	Vetro
Lunghezza prodotto	1.200 mm
Forma lampadina	T5
Peso netto (Pezzo)	0.160 kg

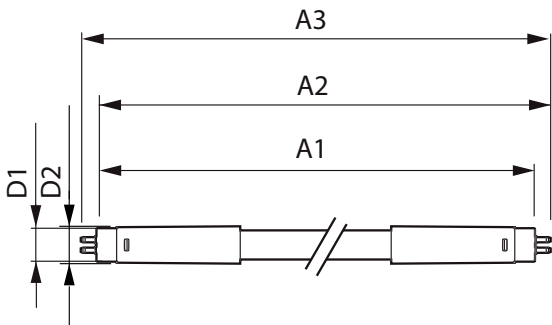
Approvazione e applicazione

Classe di efficienza energetica	D
Prodotto per il risparmio energetico	Si
Marchi di approvazione	Conformità RoHS Certificato KEMA Keur
Consumo energetico kWh/1000 h	17 kWh
Numero di registrazione EPREL	1384136
Marchio CE	Si
Conformità a RoHS EU	Si
Intervallo temperatura ambiente	Da -20 °C a 45 °C

Dati del prodotto

Nome prodotto ordine	MAS LEDtube HF 1200mm HE 16.5W 865 T5
Nome completo prodotto	Master LEDtube HF 1200mm HE 16.5W 865 T5
Full EOC	871869674333100
Descrizione codice locale	MLT528865
Codice d'ordine	74333100
Codice materiale (12NC)	929001391202
Codice locale	MLT528865
Numeratore - Quantità per confezione	1
EAN/UPC - Prodotto/scatola	8718696743331
Numeratore - Confezioni per scatola esterna	10
EAN/UPC - Case	8718696743348

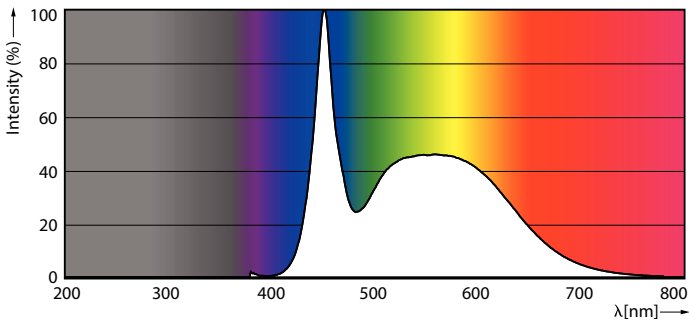
Disegno tecnico



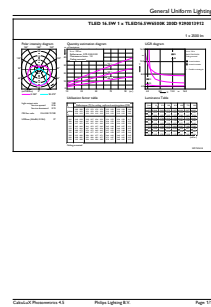
Product	D1	D2	A1	A2	A3
MAS LEDtube HF 1200mm HE 16.5W 865 T5	15,5 mm	18,8 mm	1.149 mm	1.156,1 mm	1.163,2 mm

MASTER LEDtube InstantFit HF T5

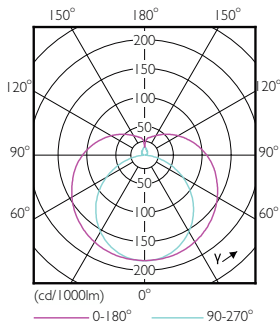
Fotometrie



Spectral Power Distribution Colour - MAS LEDtube HF 1200mm HE 16.5W 865 T5

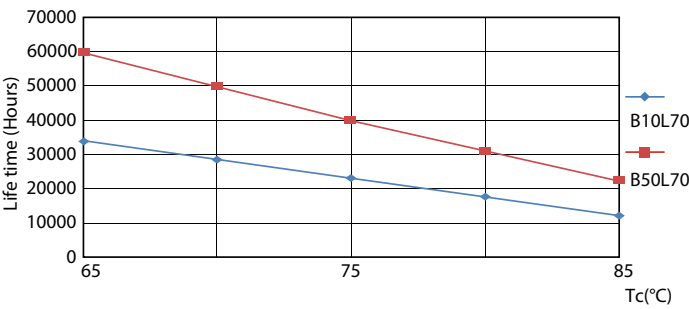


General uniform lighting - MAS LEDtube HF 1200mm HE 16.5W 865 T5

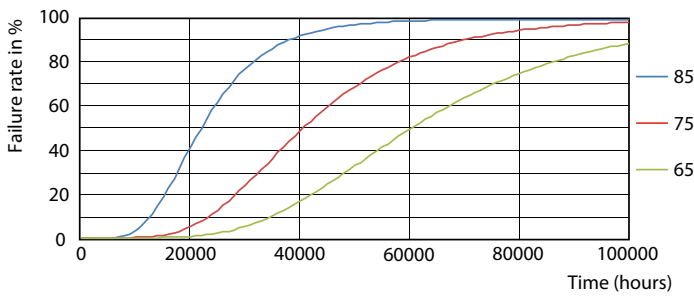


Light Distribution Diagram - MAS LEDtube HF 1200mm HE 16.5W 865 T5

Durata



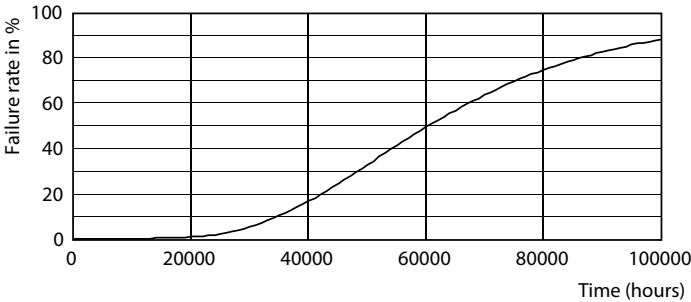
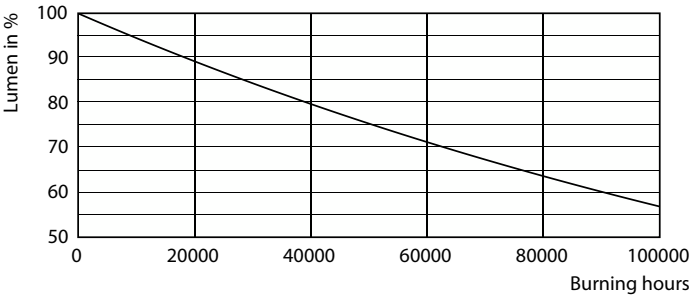
LifetimeVsTc



FailureRate

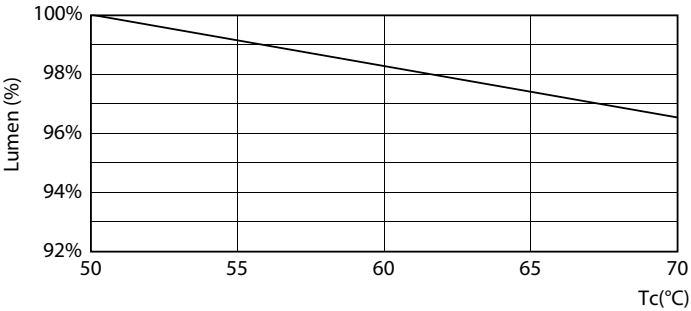
MASTER LEDtube InstantFit HF T5

Durata



Lumen Maintenance Diagram - MAS LEDtube HF 1200mm HE 16.5W 865 T5

Life Expectancy Diagram



Lumen Maintenance Diagram - MAS LEDtube HF 1200mm HE 16.5W 865 T5

