



# MASTER LEDtube InstantFit HF



## MASTER LEDtube HF 1200mm UO 16W865 T8

MASTER, LEDtube, T8, HF, 1200 mm, 16 W, 36W TL-D, 6500 K, 2500 lm, CRI 80, 75000 ore

Philips MASTER LEDtube InstantFit T8 integra una sorgente luminosa LED in un fattore di forma fluorescente tradizionale. Il design esclusivo crea un aspetto visivo perfettamente uniforme, indistinguibile da quello degli apparecchi fluorescenti tradizionali. Philips MASTER LEDtube InstantFit T8 è la soluzione ideale per chi ha esigenze di illuminazione molto specifiche e desidera ottimizzare il valore nel tempo. Un grande risparmio energetico o una durata di vita più lunga si traducono in un periodo di ammortamento migliore e in un migliore costo totale di proprietà.

### Warnings and safety

- NOTE: L'efficienza energetica totale e la distribuzione della luce di qualsiasi installazione in cui vengono impiegate queste lampade sono determinate dal design dell'installazione stessa.

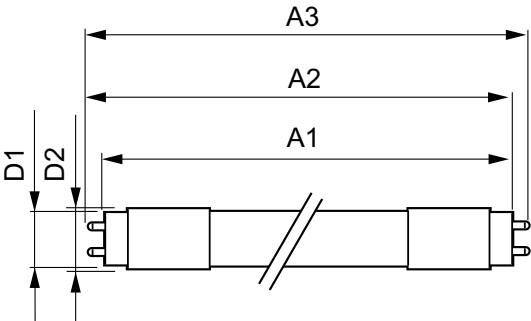
### Dati del prodotto

Informazioni generali			
Attacco	G13 ROT	Angolo del fascio (Nom)	160 °
Durata nominale	75.000 ore	Flusso luminoso	2.500 lm
Ciclo di commutazione on/off	50.000	Designazione colore	Cool Daylight
Lighting Technology	LEDtube	Temperatura di colore correlata (Nom)	6500 K
Riferimento per la misurazione del flusso	Sphere	Efficienza luminosa (specificata) (Nom)	156 lm/W
Periodo di garanzia	5 anni	Uniformità del colore	<6
		Indice di resa cromatica (CRI)	80
		LLMF a fine durata vita nominale (Nom)	70 %
		Photobiological safety according to EN 62471	RG0
Dati tecnici di illuminazione			
Codice colore	865 [CCT of 6500K]		

MASTER LEDtube InstantFit HF

Funzionamento e parte elettrica	
Frequenza di linea	20000-75000 Hz
Frequenza di ingresso	20000-75000 Hz
Consumo energetico	16 W
Corrente lampada (Max)	750 mA
Corrente lampada (Min)	300 mA
Tempo di avvio (Nom)	0,5 s
Tempo di riscaldamento per raggiungere il 60% del flusso luminoso	0.5 s
Fattore di potenza (frazione)	0.9
Tensione (Nom)	30-80 V
LED alternative to fluorescent lamp power	36W TL-D
Corrente di spunto di alimetazione	-
N. max lampade su MCB tipo B 10 A - Rete	-
N. max lampade su MCB tipo B 10 A - Reattore EM - senza condensatore di rifasamento.	-
N. max lampade su MCB tipo B 10 A - Reattore EM - con condensatore di rifasamento.	-
N. max lampade su MCB tipo B 16 A - Rete	-
N. max lampade su MCB tipo B 16 A - Reattore EM - senza condensatore di rifasamento.	-
N. max lampade su MCB tipo B 16 A - Reattore EM - con condensatore di rifasamento.	-
Compatibilità del ballast	HF
Temperatura	
Temp. massima involucro (Nom)	55 °C
Controlli e dimmerazione	
Dimmerabile	Si - Verifica la compatibilità dei reattori
Meccanica e corpo	
Finitura lampadina	Smerigliata
Materiale della lampadina	Plastica

Disegno tecnico

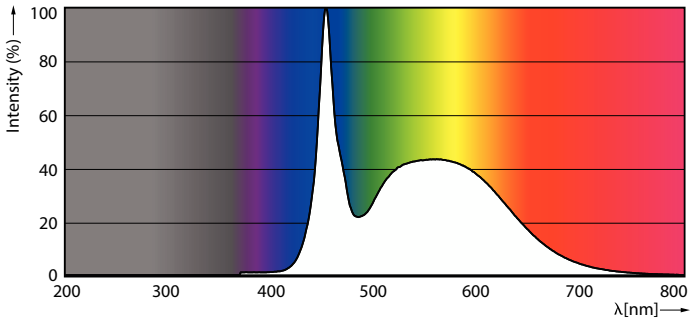


Lunghezza prodotto	1.200 mm
Forma lampadina	T8
Peso netto (Pezzo)	0,230 kg
Approvazione e applicazione	
Classe di efficienza energetica	D
Prodotto per il risparmio energetico	Si
Marchi di approvazione	Conformità RoHS Marchio CE Certificato KEMA Keur Certificato ENEC
Consumo energetico kWh/1000 h	16 kWh
Numero di registrazione EPREL	1165507
Marchio CE	Si
Conformità a RoHS EU	Si
Valore di tremolio (PstLM)	0,5
Effetto stroboscopico	0,2
Intervallo temperatura ambiente	Da -20 °C a 45 °C
Dati del prodotto	
Nome prodotto ordine	MAS LEDtube HF 1200mm UO 16W865 T8
Nome completo prodotto	MASTER LEDtube HF 1200mm UO 16W865 T8
Full EOC	871951446698200
Descrizione codice locale	MLT36865UOHFG2
Codice d'ordine	46698200
Codice materiale (12NC)	929003554202
Codice locale	MLT36865UOHFG2
Numeratore - Quantità per confezione	1
EAN/UPC - Prodotto/scatola	8719514466982
Numeratore - Confezioni per scatola esterna	20
EAN/UPC - Case	8719514466999

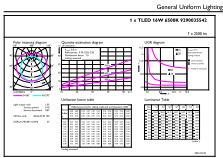
Product	D1	D2	A1	A2	A3
MAS LEDtube HF 1200mm UO 16W865 T8	25,8 mm	28 mm	1.198,2 mm	1.205,3 mm	1.212,4 mm

MASTER LEDtube InstantFit HF

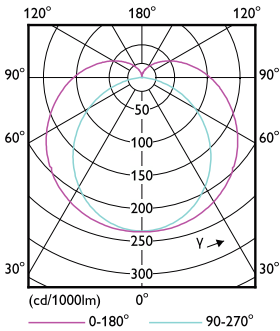
Fotometrie



Spectral Power Distribution Colour - MAS LEDtube HF 1200mm UO 16W865 T8

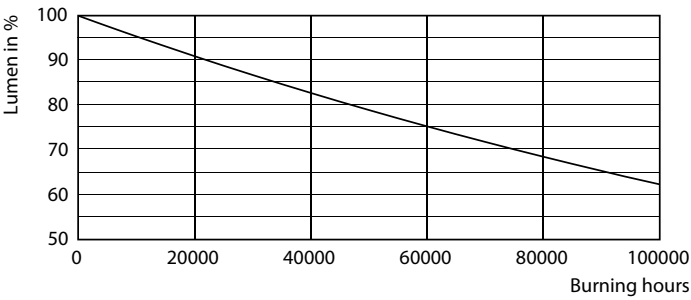


General uniform lighting - MAS LEDtube HF 1200mm UO 16W865 T8

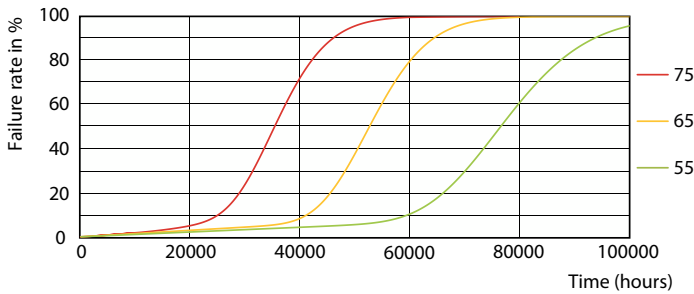


Light Distribution Diagram - MAS LEDtube HF 1200mm UO 16W865 T8

Durata



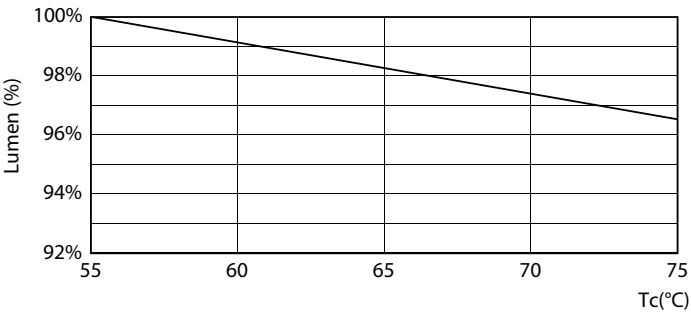
Lumen Maintenance Diagram - MAS LEDtube HF 1200mm UO 16W865 T8



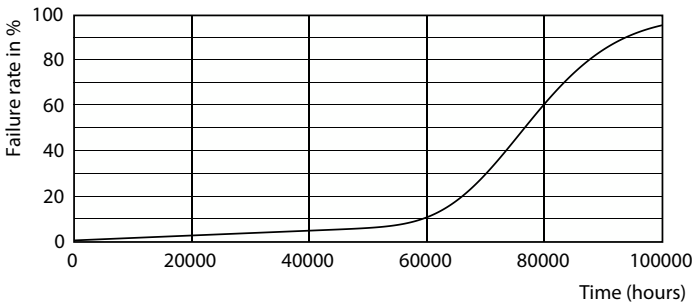
LEDtube-75K-5575-FailureRate-LED

MASTER LEDtube InstantFit HF

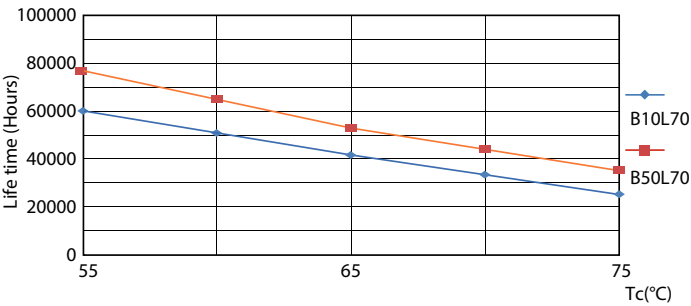
Durata



Lumen Maintenance Diagram - MAS LEDtube HF 1200mm UO 16W865 T8



Life Expectancy Diagram



LifetimeVsTc

