



# Lampade a goccia LED MASTER in vetro G



## MAS LEDBulb DT7.2-75W E27 CRI95 A60 FR G

Caratterizzate da un design classico, queste lampadine LED MASTER a filamento combinano le forme classiche delle lampadine in vetro a incandescenza e i vantaggi della tecnologia LED a lunga durata. Ideali per creare un'atmosfera accogliente per i clienti, queste lampadine a LED in vetro forniscono un'eccellente qualità della luce. L'intensità delle lampadine in vetro MASTER può essere regolata su vari livelli di lumen e temperature del colore (lampadine a LED in vetro regolabili). Garantiscono inoltre un notevole risparmio energetico, utilizzando il 30% di energia in meno rispetto alle normali lampadine a LED. Con una durata di 25.000 ore, queste lampadine LED in vetro regolabili riducono anche i costi di manutenzione.

### Dati del prodotto

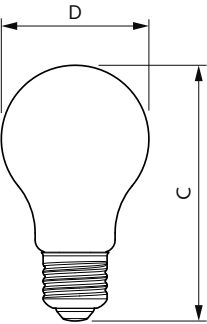
Informazioni generali	
Attacco	E27
Durata nominale	25.000 ore
Ciclo di commutazione on/off	20.000
Lighting Technology	LED
Riferimento per la misurazione del flusso	Sphere
Periodo di garanzia	5 anni
Dati tecnici di illuminazione	
Codice colore	922-927 [CCT of 2200K-2700K]
Angolo del fascio (Nom)	300 °
Flusso luminoso	1.055 lm
Designazione colore	Warm Glow (WG)
Temperatura di colore correlata (Nom)	2200 2700 K
Efficienza luminosa (specificata) (Nom)	146 lm/W
Uniformità del colore	<6

Indice di resa cromatica (CRI)	95
LLMF a fine durata vita nominale (Nom)	70 %
Photobiological safety according to EN 62471	RG1
Funzionamento e parte elettrica	
Frequenza di ingresso	Da 50 a 60 Hz
Consumo energetico	7,2 W
Corrente lampada (Nom)	49 mA
Potenza equivalente	75 W
Tempo di avvio (Nom)	0,5 s
Tempo di riscaldamento per raggiungere il 60% del flusso luminoso	0.5 s
Fattore di potenza (frazione)	0.6
Tensione (Nom)	220-240 V

# Lampade a goccia LED MASTER in vetro G

Temperatura	
Temp. massima involucro (Nom)	70 °C
Controlli e dimmerazione	
Dimmerabile	Solo con dimmer specifici
Meccanica e corpo	
Finitura lampadina	Smerigliata
Materiale della lampadina	Vetro
Forma lampadina	A60
Peso netto (Pezzo)	0,032 kg
Approvazione e applicazione	
Classe di efficienza energetica	D
Consumo energetico kWh/1000 h	8 kWh
Numero di registrazione EPREL	1969954
Marchio CE	Sì
Conformità a RoHS EU	Sì
EyeComfort	Sì
Valore di tremolio (PstLM)	0,9
Effetto stroboscopico	0,4
Intervallo temperatura ambiente	Da -20 a +45 °C

## Disegno tecnico

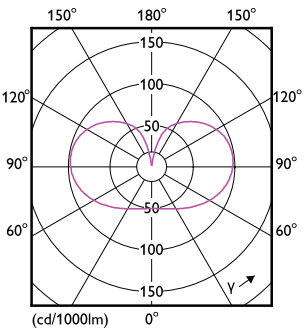


Condizioni di applicazione	
Può essere utilizzato in apparecchi per illuminazione chiusi?	No
Dati del prodotto	
Nome prodotto ordine	MAS LEDBulb DT7.2-75W E27 CRI95 A60 FR G
Nome completo prodotto	MAS LEDBulb DT7.2-75W E27 CRI95 A60 FR G
Full EOC	872016931107700
Descrizione codice locale	ML75927DTG3
Codice d'ordine	31107700
Codice materiale (12NC)	929003799102
Codice locale	ML75927DTG3
Numeratore - Quantità per confezione	1
EAN/UPC - Prodotto/scatola	8720169311077
Numeratore - Confezioni per scatola esterna	10
EAN/UPC - Case	8720169311084

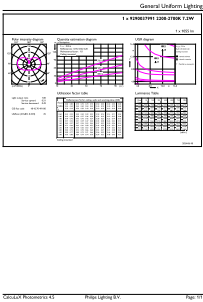
Product	D	C
MAS LEDBulb DT7.2-75W E27 CRI95 A60 FR G	60 mm	108 mm

Lampade a goccia LED MASTER in vetro G

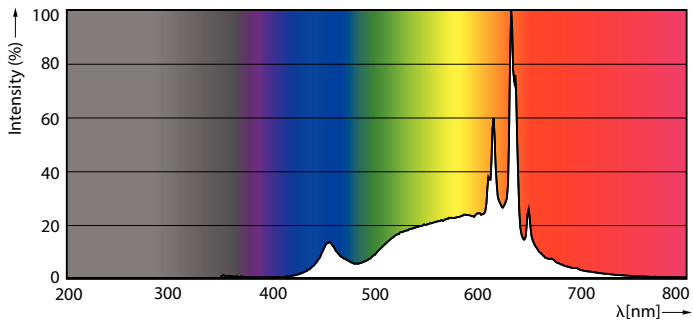
Fotometrie



Light Distribution Diagram - MAS LEDBulb DT7.2-75W E27 CRI95 A60 FR G

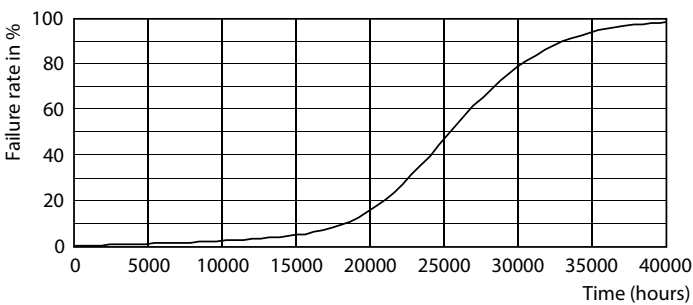


General uniform lighting - MAS LEDBulb DT7.2-75W E27 CRI95 A60 FR G

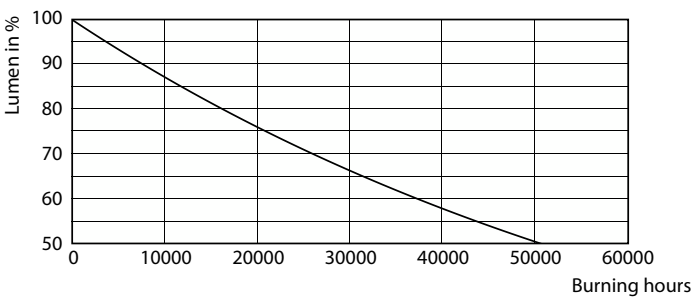


Spectral Power Distribution Colour - MAS LEDBulb DT7.2-75W E27 CRI95 A60 FR G

Durata



Life Expectancy Diagram



Lumen Maintenance Diagram - MAS LEDBulb DT7.2-75W E27 CRI95 A60 FR G

## Lampade a goccia LED MASTER in vetro G

