



CorePro LEDtube InstantFit HF T5



CorePro LEDtube HF 1200mm HO 26.7W 865T5

LED, T5, HF, 1200 mm, 26.7 W, 54W TL5 HO, 6500 K, 3900 lm, CRI 80, 50000 ore

CorePro LEDtube InstantFit HF T5 è il modo semplice e veloce per sostituire i tubi fluorescenti T5 con un rapido periodo di ammortamento. Progettato con compatibilità con reattori leader del settore, il prodotto è ideale per i lavori di illuminazione quotidiani. Grazie alla semplice installazione plug-and-play, migliora immediatamente l'efficienza energetica e dura più a lungo rispetto al reattore convenzionale T5.

Dati del prodotto

Informazioni generali		Uniformità del colore	
Attacco	G5		<6
Durata nominale	50.000 ore	Indice di resa cromatica (CRI)	80
Ciclo di commutazione on/off	50.000	LLMF a fine durata vita nominale (Nom)	70 %
Lighting Technology	LED	Photobiological safety according to EN 62471	RG0
Riferimento per la misurazione del flusso	Sphere	Funzionamento e parte elettrica	
Periodo di garanzia	3 anni	Frequenza di ingresso	Da 30 K a 60 K Hz
Dati tecnici di illuminazione		Consumo energetico	26,7 W
Codice colore	865 [CCT of 6500K]	Corrente lampada (Max)	620 mA
Angolo del fascio (Nom)	200 °	Corrente lampada (Min)	300 mA
Flusso luminoso	3.900 lm	Tempo di avvio (Nom)	0,5 s
Designazione colore	Cool Daylight	Tempo di riscaldamento per raggiungere il 60% del flusso luminoso	0,5 s
Temperatura di colore correlata (Nom)	6500 K	Fattore di potenza (frazione)	0,9
Efficienza luminosa (specificata) (Nom)	146 lm/W	Tensione (Nom)	20-90 V

CorePro LEDtube InstantFit HF T5

LED alternative to fluorescent lamp power	54W TL5 HO
Corrente di spunto di alimentazione	-
N. max lampade su MCB tipo B 10 A - Rete	-
N. max lampade su MCB tipo B 10 A - Reattore EM - senza condensatore di rifasamento.	-
N. max lampade su MCB tipo B 10 A - Reattore EM - con condensatore di rifasamento.	-
N. max lampade su MCB tipo B 16 A - Rete	-
N. max lampade su MCB tipo B 16 A - Reattore EM - senza condensatore di rifasamento.	-
N. max lampade su MCB tipo B 16 A - Reattore EM - con condensatore di rifasamento.	-
Compatibilità del ballast	HF

Temperatura

Temp. massima involucro (Nom)	45 °C
-------------------------------	-------

Controlli e dimmerazione

Dimmerabile	No
-------------	----

Meccanica e corpo

Finitura lampadina	Smerigliata
Materiale della lampadina	Vetro
Lunghezza prodotto	1.200 mm
Forma lampadina	T5
Peso netto (Pezzo)	0,160 kg

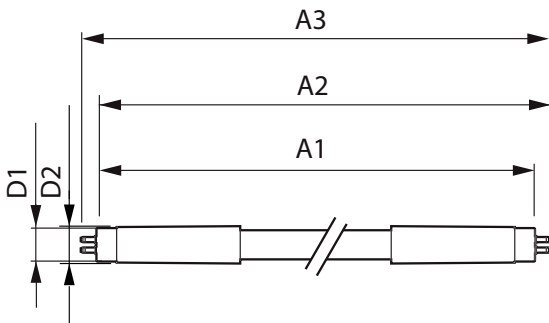
Approvazione e applicazione

Classe di efficienza energetica	D
Prodotto per il risparmio energetico	Si
Marchi di approvazione	Conformità RoHS Certificato KEMA Keur
Consumo energetico kWh/1000 h	27 kWh
Numero di registrazione EPREL	1857690
Marchio CE	Si
Conformità a RoHS EU	Si
Intervallo temperatura ambiente	Da -20 a +45 °C

Dati del prodotto

Nome prodotto ordine	CorePro LEDtube HF 1200mm HO 26.7W 865T5
Nome completo prodotto	CorePro LEDtube HF 1200mm HO 26.7W 865T5
Full EOC	872016929562900
Descrizione codice locale	CORET554865
Codice d'ordine	29562900
Codice materiale (12NC)	929003775202
Codice locale	CORET554865
Numeratore - Quantità per confezione	1
EAN/UPC - Prodotto/scatola	8720169295629
Numeratore - Confezioni per scatola esterna	10
EAN/UPC - Case	8720169295636

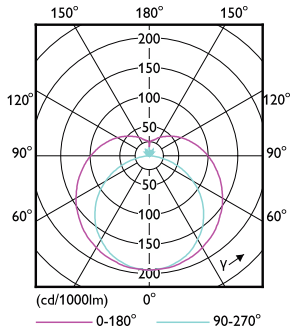
Disegno tecnico



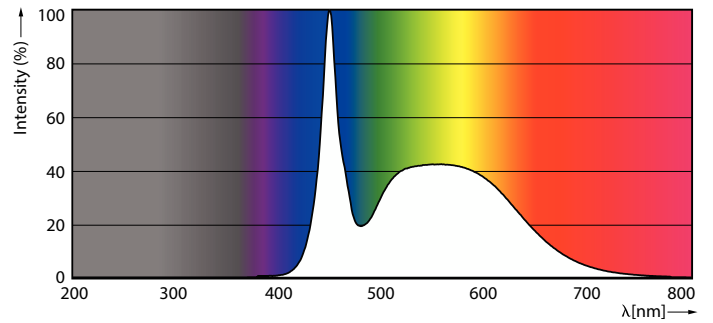
Product	D1	D2	A1	A2	A3
CorePro LEDtube HF 1200mm HO 26.7W 865T5	15,5 mm	16/19 mm	1.149 mm	1.156 mm	1.163 mm

CorePro LEDtube InstantFit HF T5

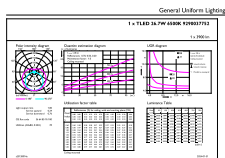
Fotometrie



Light Distribution Diagram - CorePro LEDtube HF 1200mm HO 26.7W 865T5



Spectral Power Distribution Colour - CorePro LEDtube HF 1200mm HO 26.7W 865T5

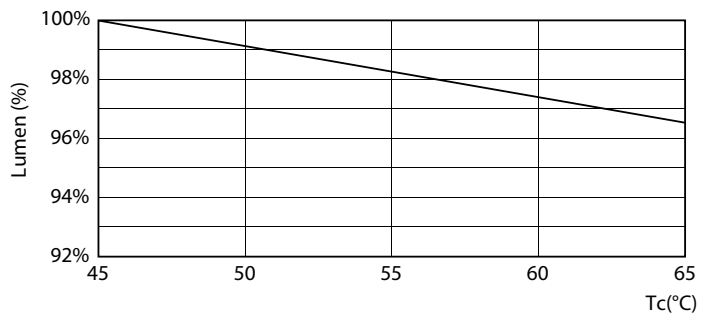


General uniform lighting - CorePro LEDtube HF 1200mm HO 26.7W 865T5

Durata



Life Expectancy Diagram



Lumen Maintenance Diagram - CorePro LEDtube HF 1200mm HO 26.7W 865T5

CorePro LEDtube InstantFit HF T5

Durata



FailureRate

LifetimeVsTc



Lumen Maintenance Diagram - CorePro LEDtube HF 1200mm HO 26.7W 865T5

