



CorePro LEDtube EM/ Mains



CorePro LEDtube 1500mm 20W 840 T8

CorePro, LEDtube, T8, EM/Mains, 1500 mm, 20 W, 58W TL-D, 4000 K, 2200 lm, CRI 80, 50000 ore

CorePro LEDtube è una soluzione LED conveniente adatta per la sostituzione delle lampade fluorescenti T8. Questo prodotto offre un effetto di illuminazione naturale, ideale per l'uso nelle applicazioni di illuminazione generale, nonché risparmi energetici immediati per una soluzione che rispetta l'ambiente.

Warnings and safety

• -

Dati del prodotto

Informazioni generali			
Attacco	G13	Uniformità del colore	<6
Durata nominale	50.000 ore	Indice di resa cromatica (CRI)	80
Ciclo di commutazione on/off	200.000	LLMF a fine durata vita nominale (Nom)	70 %
Lighting Technology	LEDtube	Photobiological safety according to EN 62471	RG0
Riferimento per la misurazione del flusso	Sphere	Funzionamento e parte elettrica	
Dati tecnici di illuminazione		Frequenza di linea	50 to 60 Hz
Codice colore	840 [CCT of 4000K]	Frequenza di ingresso	Da 50 a 60 Hz
Angolo del fascio (Nom)	240 °	Consumo energetico	20 W
Flusso luminoso	2.200 lm	Corrente lampada (Nom)	105 mA
Designazione colore	Bianco freddo (CW)	Tempo di avvio (Nom)	0,5 s
Temperatura di colore correlata (Nom)	4000 K	Tempo di riscaldamento per raggiungere il 60% del flusso luminoso	0.5 s
Efficienza luminosa (specificata) (Nom)	110 lm/W	Fattore di potenza (frazione)	0.9

CorePro LEDtube EM/Mains

Tensione (Nom)	220-240 V
LED alternative to fluorescent lamp power	58W TL-D
Corrente di spunto di alimetazione	7.4
N. max lampade su MCB tipo B 10 A - Rete	51
N. max lampade su MCB tipo B 10 A - Reattore EM senza condensatore di rifasamento.	76
N. max lampade su MCB tipo B 10 A - Reattore EM con condensatore di rifasamento.	17
N. max lampade su MCB tipo B 16 A - Rete	82
N. max lampade su MCB tipo B 16 A - Reattore EM senza condensatore di rifasamento.	122
N. max lampade su MCB tipo B 16 A - Reattore EM con condensatore di rifasamento.	27
Compatibilità del ballast	EM/Mains

Temperatura

Temp. massima involucri (Nom)	60 °C
-------------------------------	-------

Controlli e dimmerazione

Dimmerabile	No
-------------	----

Meccanica e corpo

Finitura lampadina	Smerigliata
Materiale della lampadina	Vetro
Lunghezza prodotto	1.500 mm
Forma lampadina	T8
Peso netto (Pezzo)	0,220 kg

Approvazione e applicazione

Classe di efficienza energetica	E
Prodotto per il risparmio energetico	Sì

Marchi di approvazione	Conformità RoHS Marchio CE Certificato KEMA Keur
Consumo energetico kWh/1000 h	20 kWh
Numero di registrazione EPREL	1827700
Marchio CE	Sì
Conformità a RoHS EU	Sì
Valore di tremolio (PstLM)	1
Effetto stroboscopico	0,4
Intervallo temperatura ambiente	Da -20 a +45 °C

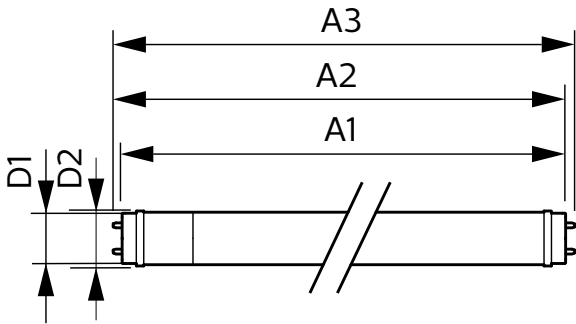
Condizioni di applicazione

Può essere utilizzato in apparecchi per illuminazione chiusi?	Yes
---	-----

Dati del prodotto

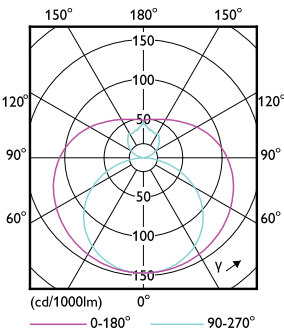
Nome prodotto ordine	CorePro LEDtube 1500mm 20W 840 T8
Nome completo prodotto	CorePro LEDtube 1500mm 20W 840 T8
Full EOC	871951445981600
Descrizione codice locale	CORE58840G3
Codice d'ordine	45981600
Codice materiale (12NC)	929003547402
Codice locale	CORE58840G3
Numeratore - Quantità per confezione	1
EAN/UPC - Prodotto/scatola	8719514459816
Numeratore - Confezioni per scatola esterna	20
EAN/UPC - Case	8719514459823

Disegno tecnico

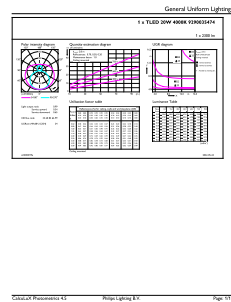


Product	D1	D2	A1	A2	A3
CorePro LEDtube 1500mm 20W 840 T8	25,7 mm	28 mm	1.500 mm	1.507,1 mm	1.514,2 mm

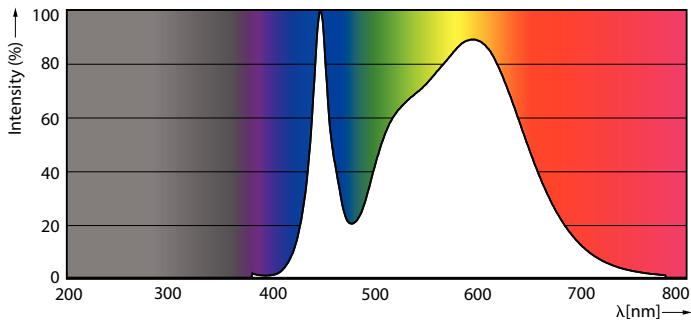
Fotometrie



Light Distribution Diagram - CorePro LEDtube 1500mm 20W 840 T8

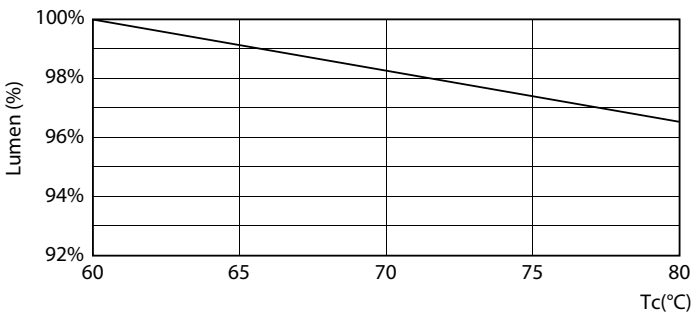


General uniform lighting - CorePro LEDtube 1500mm 20W 840 T8

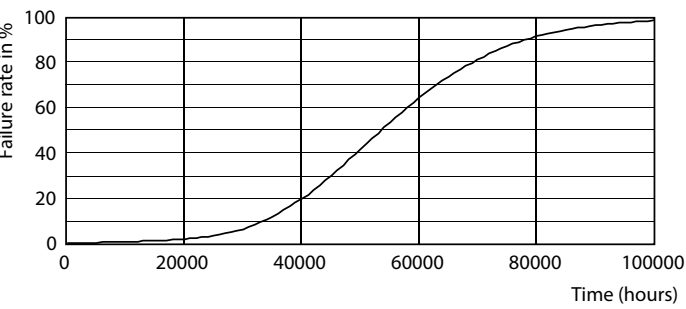


Spectral Power Distribution Colour - CorePro LEDtube 1500mm 20W 840 T8

Durata



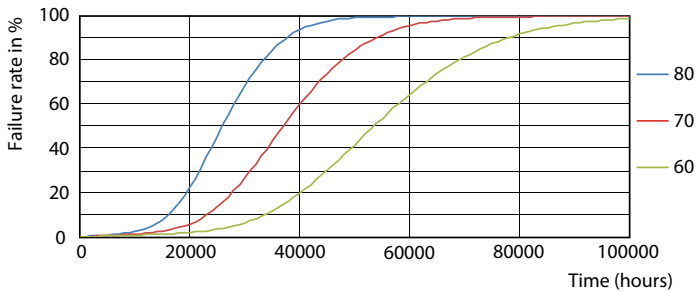
Lumen Maintenance Diagram - CorePro LEDtube 1500mm 20W 840 T8



Life Expectancy Diagram

CorePro LEDtube EM/Mains

Durata



LifetimeVsTc

FailureRate



Lumen Maintenance Diagram - CorePro LEDtube 1500mm 20W 840 T8

