



KeyLine, da superficie e sospese

SM350C 34S/840 PSU PCS L1500 ALU

SM350C | KeyLine, 25 W, L1500 mm; H70 mm, 3600 lm, 4000 K, UGR19

Oggigiorno, molti proprietari di uffici e progettisti specializzati nell'illuminazione di uffici preferiscono utilizzare le linee di luce. Il motivo è semplice: non soltanto hanno un design minimal, ma offrono anche più possibilità di scelta e flessibilità. Ogni soluzione è possibile: apparecchi e linee di luce lunghe o corte, apparecchi singoli, forme particolari e colori diversi. Con KeyLine, tutti questi vantaggi sono disponibili a un prezzo competitivo nel rispetto delle norme sull'illuminazione degli uffici. Keyline è una straordinaria gamma di linee di luce con un design minimalistico e sottile e un'emissione elevata, perfetta per illuminare al meglio gli ambienti di lavoro. Grazie a una luce confortevole con livelli bassi di abbagliamento, non affatica la vista e soddisfa la norma UGR19. KeyLine è pertanto la scelta ideale per le applicazioni in linea o montaggio singolo, a sospensione o installata a soffitto. Una gamma che offre massima flessibilità e possibilità illimitate. La flessibilità di progettazione di KeyLine si ritrova nell'ampia possibilità di scelta di lunghezze, colori ed emissioni luminose, incluse forme a L e linee dritte. Tutti i modelli hanno un'efficienza di sistema elevata fino a 130 lm/W e l'opzione di upgrade con sistemi di controllo e connettività wireless. Se a ciò si aggiunge il prezzo accattivante, KeyLine assicura un ottimo rapporto qualità-prezzo con un costo totale di proprietà eccezionale.

Warnings and safety

- Gli apparecchi per illuminazione KeyLine hanno una classe di protezione IP20, che non garantisce la protezione contro l'ingresso di acqua. Pertanto consigliamo di controllare l'idoneità dell'ambiente di installazione.
- Se, nonostante l'avviso di classificazione IPX0, gli apparecchi per illuminazioni sono esposti all'ingresso di acqua, Philips e Signify non possono garantire la sicurezza né escludere guasti. In questo caso, la garanzia viene annullata.

Dati del prodotto

KeyLine, da superficie e sospese

Informazioni generali	
Sorgente luminosa sostituibile	No
Numero di riduttori	1 unità
Driver incluso	Si
Service tag	Si
Lighting Technology	LED
Tier	Performance
Classificazione di manutenibilità	Apparecchio per illuminazione di Classe C senza parti riparabili dall'utente, non riparabile
Periodo di garanzia	5 anni
Rating di sostenibilità	-

Dati tecnici di illuminazione	
Flusso luminoso	3.600 lm
Rosso saturo (R9)	<50
Temperatura di colore correlata (Nom)	4000 K
Efficienza luminosa (specificata) (Nom)	144 lm/W
Indice di resa cromatica (CRI)	>80
Angolo del fascio della sorgente luminosa	120 °
Colore sorgente luminosa	840 bianco neutro
Tipo di ottica	Fascio medio
Ampiezza fascio luminoso dell'apparecchio d'illuminazione	74° x 74°
Fattore di abbagliamento UGR CEN	19

Funzionamento e parte elettrica	
Tensione in ingresso	Da 220 a 240 V
Frequenza di linea	50 to 60 Hz
Corrente di spunto	12,5 A
Tempo di spunto	266 ms
Consumo energetico	25 W
Fattore di potenza (frazione)	0.9
ConneSSIONE	Connettore a pressione 3 poli
Cavo	-
Numero di prodotti sotto interruttore magnetotermico (16A tipo B)	24
Adatto per la commutazione casuale	No
Classe di protezione IEC	Classe di isolamento I

Controlli e dimmerazione	
Dimmerabile	No
Driver/unità alimentazione/trasformatore	Unità di alimentazione (On/Off)
Interfaccia di controllo	-
= Emissione luminosa costante	No
Livello massimo di attenuazione	Non applicabile

Meccanica e corpo	
Materiale del corpo	Alluminio
Materiale del riflettore	Acciaio
Materiale ottico	Polycarbonato
Materiale copertura ottica/lenti	Polycarbonato

Materiale fissaggio	Acciaio inossidabile
Colore alloggiamento	Alluminio
Finitura copertura ottica/lenti	Testurizzata
Lunghezza complessiva	1.407 mm
Larghezza complessiva	70 mm
Altezza complessiva	70 mm
Dimensioni (Altezza x Larghezza x Profondità)	70 x 70 x 1407 mm
e una gestione termica	IP20 [Protetto contro l'accesso con un dito]
Codice di protezione dagli impatti meccanici	IK06 [1 J]
Peso netto (Pezzo)	3,360 kg

Approvazione e applicazione	
Test filo incandescente	Temperatura 650 °C, durata 30 s
Marchio di infiammabilità	Per montaggio su superfici normalmente infiammabili
Marchio CE	Si
Marchio ENEC	Marchio ENEC
Rischio fotobiologico	Photobiological risk group 0 @200mm to EN62778
Conformità a RoHS EU	Si
Temperatura ambiente performance Tq	25 °C
Valore di tremolio (PstLM)	1
Effetto stroboscopico	0,4
Intervallo temperatura ambiente	Da +10 a +35 °C

Performance iniziale (conforme a IEC)	
Tolleranza al flusso luminoso	+/-10%
Cromaticità iniziale	(0.39, 0.38) SDCM <3
Tolleranza consumo energetico	+/-10%
Consistenza Cromatica (ellisse di McAdam)	SDCM≤3

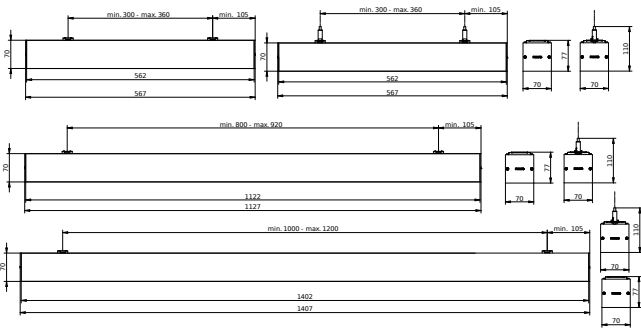
Performance nel tempo (conforme a IEC)	
Frequenza di guasto dell'alimentatore di controllo alla vita utile media di 50.000 h	5 %
Mantenimento lumen (EN-IEC 62722-2-1) alla durata utile media* di 50000 h	L90
Mantenimento lumen alla vita utile media* 100.000 ore	L80

Dati del prodotto	
Nome prodotto ordine	SM350C 34S/840 PSU PCS L1500 ALU
Nome completo prodotto	SM350C 34S/840 PSU PCS L1500 ALU
Full EOC	871951462440500
Descrizione codice locale	62440500
Codice d'ordine	62440500
Codice materiale (12NC)	910925868376
Codice locale	62440500
Numeratore - Quantità per confezione	1
EAN/UPC - Prodotto/scatola	8719514624405
Numeratore - Confezioni per scatola esterna	1
EAN/UPC - Case	8719514624405

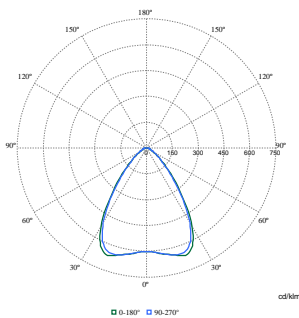
KeyLine, da superficie e sospese

Codice famiglia prodotto	SM350C [KeyLine]
--------------------------	------------------

Disegno tecnico



Fotometrie



Polar Normal (separate) - SM350CI - 910925868376

