



# CoreLine SlimDownlight

## DN145C LED20S/830 PSU II WH

CoreLine SlimDownlight, Surface-mounted, 21 W, D205 mm, 2100 lm, 3000 K, CRI>80, Opale, IP20/44

CoreLine SlimDownlight garantisce la promessa CoreLine di apparecchi per l'illuminazione innovativi, facili da utilizzare e di altissima qualità. CoreLine SlimDownlight è una gamma innovativa di apparecchi da incasso e da superficie. CoreLine SlimDownlight offre un'alta qualità ed è progettato per sostituire gli apparecchi downlight esistenti con la tecnologia delle lampade CFL-ni / CFL-l, fornendo un'illuminazione uniforme e naturale in più ambienti. Con un risparmio energetico immediato e una durata maggiore, questa è una soluzione ecologica e economica. Un'installazione semplice e facile significa che il nostro apparecchio d'illuminazione da incasso si adatta alla stessa dimensione, mentre la profondità minima incorporata di 34 mm rende questo prodotto la soluzione ideale per risparmiare spazio, specialmente per progetti con spazio di montaggio limitato. Gli apparecchi d'illuminazione InterAct Ready con comunicazione wireless sono compatibili con gateway, sensori e software InterAct.

### Dati del prodotto

Informazioni generali		Tier	Performance
Codice famiglia lampada	LED20S [LED Module, system flux 2000 lm]	Classificazione di manutenibilità	Apparecchio per illuminazione di Classe C senza parti riparabili dall'utente, non riparabile
Sorgente luminosa sostituibile	No	Periodo di garanzia	5 anni
Numero di riduttori	1 unità	Rating di sostenibilità	-
Driver incluso	Si		
Service tag	Si		
Lighting Technology	LED		

# CoreLine SlimDownlight

Dati tecnici di illuminazione	
Flusso luminoso	2.100 lm
Rosso saturo (R9)	<50
Temperatura di colore correlata (Nom)	3000 K
Efficienza luminosa (specificata) (Nom)	100 lm/W
Indice di resa cromatica (CRI)	>80
Numero di sorgenti luminose	1
Angolo del fascio della sorgente luminosa	120 °
Colore sorgente luminosa	830 bianco caldo
Tipo di ottica	Angolo del fascio 90°
Ampiezza fascio luminoso dell'apparecchio d'illuminazione	84°
Fattore di abbagliamento UGR CEN	28

Funzionamento e parte elettrica	
Tensione in ingresso	Da 220 a 240 V
Frequenza di linea	50 or 60 Hz
Consumo energetico CLO iniziale	- W
Consumo energetico CLO medio	- W
Corrente di spunto	28,9 A
Tempo di spunto	0,0016 ms
Consumo energetico	21 W
Fattore di potenza (frazione)	0.9
Connessione	Unità di connessione 2 poli
Cavo	-
Numero di prodotti sotto interruttore magnetotermico (16A tipo B)	16
Adatto per la commutazione casuale	Si
Classe di protezione IEC	Classe di isolamento II
Distorsione armonica totale	20 %

Controlli e dimmerazione	
Dimmerabile	No
Driver/unità alimentazione/trasformatore	Unità di alimentazione (On/Off)
Interfaccia di controllo	-
= Emissione luminosa costante	No
Livello massimo di attenuazione	Non applicabile

Meccanica e corpo	
Materiale del corpo	Alluminio pressofuso
Materiale del riflettore	-
Materiale ottico	Polimetilmetacrilato
Materiale copertura ottica/lenti	Polistirene
Materiale fissaggio	-
Colore alloggiamento	Bianco
Finitura copertura ottica/lenti	Opale
Altezza complessiva	50 mm
Diametro complessivo	219 mm
e una gestione termica	IP20/44 [Protetto contro l'accesso con un dito; protetto contro l'accesso con un filo, a prova di schizzi]

Codice di protezione dagli impatti meccanici	IK02 [0,2 J standard]
Tipo copertura ottica	Opale
Peso netto (Pezzo)	0,830 kg

Approvazione e applicazione	
Test filo incandescente	Temperatura 650 °C, durata 30 s
Marchio di infiammabilità	Per montaggio su superfici normalmente infiammabili
Marchio CE	Si
Marchio ENEC	Marchio ENEC
Rischio fotobiologico	Photobiological risk group 0 @200mm to EN62778
Conformità a RoHS EU	Si
Temperatura ambiente performance Tq	25 °C
Note	* Secondo le linee guida del documento di Lighting Europe "Evaluating performance of LED based luminaires - January 2018": dal punto di vista statistico, non esiste alcuna differenza rilevante di mantenimento lumen tra B50 e B10. Pertanto il valore mediano della durata utile (B50) rappresenta anche il valore B10.
Valore di tremolio (PstLM)	1
Effetto stroboscopico	1,6
Intervallo temperatura ambiente	Da 0 a +35 °C

Performance iniziale (conforme a IEC)	
Tolleranza al flusso luminoso	+/-10%
Cromaticità iniziale	(0.43657,0.40454) SDCM<3
Tolleranza consumo energetico	+/-10%
Consistenza Cromatica (ellisse di McAdam)	SDCM≤3

Performance nel tempo (conforme a IEC)	
Frequenza di guasto driver a 5000 h	0,0015 %
Frequenza di guasto dell'alimentatore di controllo alla vita utile media di 50.000 h	5 %
Mantenimento lumen (EN-IEC 62722-2-1) alla durata utile media* di 50000 h	L70

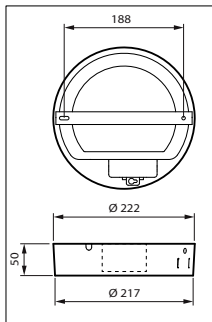
Dati del prodotto	
Nome prodotto ordine	DN145C LED20S/830 PSU II WH
Nome completo prodotto	DN145C LED20S/830 PSU II WH
Full EOC	871016333953599
Descrizione codice locale	33953599
Codice d'ordine	33953599
Codice materiale (12NC)	911401806580
Codice locale	33953599
Numeratore - Quantità per confezione	1
EAN/UPC - Prodotto/scatola	8710163339535
Numeratore - Confezioni per scatola esterna	10

# CoreLine SlimDownlight

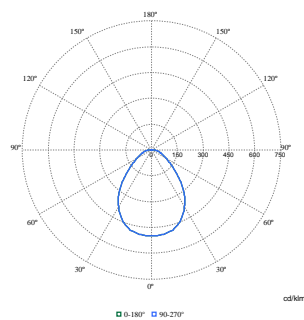
EAN/UPC - Case

8710163339856

## Disegno tecnico



## Fotometrie



Polar Normal (separate) - null - 911401806580

