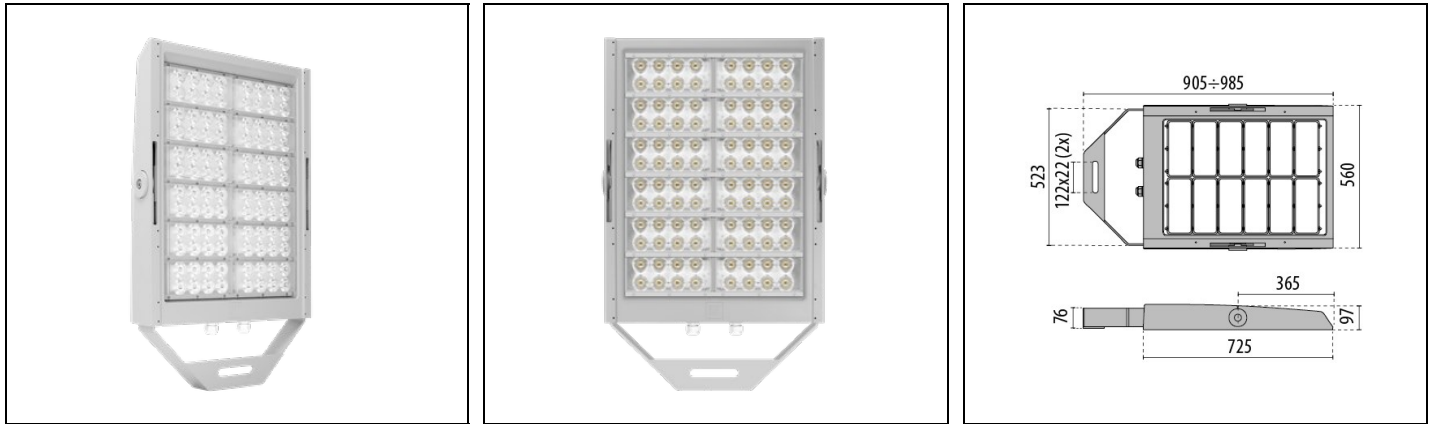


SQUARE PRO 96/4 ELL

Codice 3119539



Descrizione

Proiettore a LED ad alta potenza per illuminazione da interni ed esterni, composto da:

- Corpo in alluminio pressofuso verniciato in polvere poliestere ISO 9227/12944 - ISO 9223 (C5)
- Gruppo ottico costituito da lenti in tecnopolimero ad elevata trasmittanza della luce
- Guarnizione in silicone antinvecchiamento
- Box per la connessione elettrica integrato nel corpo con coperchio in alluminio
- Pressacavo antistrappo M25x1,5 per cavi Ø 10 - Ø 16 mm
- Sorgente luminosa costituita dalla combinazione di più moduli LED
- Per altre temperature colore ed indici di resa cromatica contattare l'azienda
- Viteria di chiusura in acciaio inox
- Staffa in acciaio verniciata con polveri poliestere previa zincatura a caldo
- Completo di goniometro graduato per la regolazione dell'orientamento
- Il valore di potenza indicato per SQUARE PRO è comprensivo anche delle perdite del relativo gruppo di alimentazione
- Le versioni SQUARE PRO 4CH non sono compatibili con il vetro di protezione
- Per alimentare SQUARE PRO usare solamente i gruppi di alimentazione disponibili come accessori
- Disponibili gruppi di alimentazione ON-OFF e dimmerabili DALI e DMX-RDM in box IP66 o su piastre metalliche IP20 da incorporare in quadri elettrici stagni. Il collegamento elettrico tra gruppo di alimentazione e proiettore deve essere eseguito con una lunghezza massima di cavo di 50 metri
- Abbinare correttamente i proiettori con i rispettivi gruppi di alimentazione facendo attenzione al numero di canali di connessione: 2 canali (2CH), 3 canali (3CH) o 4 canali (4CH)
- Tutti i gruppi di alimentazione sono completi di dispositivo supplementare di protezione alle sovratensioni di rete fino a 10 kV (CM e DM)

Al fine di favorire un costante aggiornamento dei propri prodotti, PERFORMANCE in LIGHTING si riserva il diritto di apportare modifiche senza preavviso. Si invita pertanto a prendere visione dell'ultima versione pubblicata sul sito www.performanceinlighting.com. Flusso luminoso e potenza elettrica sono soggetti ad una tolleranza di +/-7% rispetto al valore indicato. Salvo diversa indicazione, i valori si riferiscono a una temperatura ambiente di 25 ° C. I termini di garanzia sono consultabili all'indirizzo <https://www.performanceinlighting.com/gr/company/led-warranty>

Dati di prodotto

Gruppo ETIM:	EG000027	Classe ETIM:	EC001744
--------------	----------	--------------	----------

Informazioni generali

Attacco:	LED	Sorgente luminosa:	LED
Flusso Sorgente [lm]:	162006	Flusso apparecchio [lm]:	133654
Potenza apparecchio [W]:	1118 W	Efficienza luminosa [lm/W]:	120
CRI:	70	Temperatura colore [K]:	5700
Colore / Finitura:	GR-94 / Grigio metallizzato / Goffrato	Grado di protezione IP:	IP66
IK-J-xxIP:	IK07 3J xx5	Classe di protezione:	I
Ottica:	ELL - Ellittica	Angolo ottica:	30°x40°
Peso netto [kg]:	22.5	Lunghezza complessiva [mm]:	560
Larghezza complessiva [mm]:	985	Altezza complessiva [mm]:	97

Caratteristiche meccaniche

Forma:	Rettangolare	Materiale del corpo:	Alluminio
Materiale del diffusore:	Plastica	Test filo incandescente [°C]:	850 °C
Area esposta frontale [m²]:	0.04	Area esposta laterale [m²]:	0.08
Area esposta superiore [m²]:	0.42		

Installazione

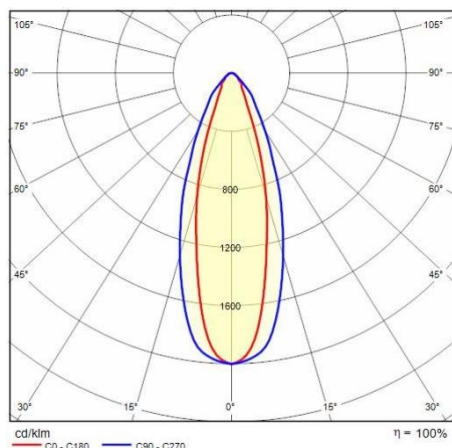
Ambito di applicazione:	Outdoor	Tipo di montaggio:	Proiettori alta potenza e aree sportive
Temperatura ambiente min. [°C]:	-40	Temperatura ambiente max. [°C]:	35
Distanza min. dall'oggetto illuminato [m]:	1.00		

Caratteristiche della luce

MacAdam:	3	Mantenimento flusso luminoso:	L90B10@40000h
Distribuzione emissione luminosa:	Direct	DFF - Flusso diretto [%]:	100
UFF - Flusso indiretto [%]:	0	Classe di intensità luminosa:	G*6
Inquinamento luminoso nullo (ULR = 0%):		IPEA* (stradale):	A
IPEA* (grandi aree, rotatorie):	A3+	IPEA* (ciclopeditonale):	A++
IPEA* (aree verdi):	A++	IPEA* (centri storici):	A4+

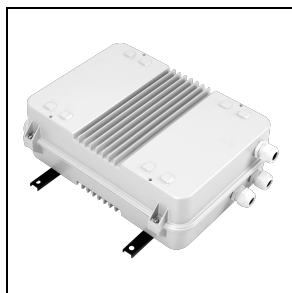
Al fine di favorire un costante aggiornamento dei propri prodotti , PERFORMANCE iN LIGHTING si riserva il diritto di apportare modifiche senza preavviso. Si invita pertanto a prendere visione dell'ultima versione pubblicata sul sito www.performanceinlighting.com. Flusso luminoso e potenza elettrica sono soggetti ad una tolleranza di +/-7% rispetto al valore indicato. Salvo diversa indicazione, i valori si riferiscono a una temperatura ambiente di 25 ° C. I termini di garanzia sono consultabili all'indirizzo <https://www.performanceinlighting.com/gr/company/led-warranty>

Dati fotometrici



Gruppi di alimentazione

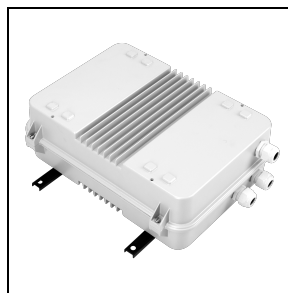
Drivers box IP66 - SQUARE PRO g6/4 - A/I - A/M - C/I - ELL



14476094

Drivers box 1100 W - 1.8A - 4CH - 220-240 V 50/60 Hz

■ GR-94 / Grigio metallizzato



310988

Drivers box 1100 W - 1.8A - 4CH - DALI - 220-240 V 50/60 Hz

■ GR-94 / Grigio metallizzato

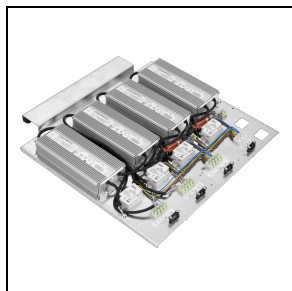


3119979

DRIVER BOX 1100 W 1.8 A - 4CH - DMX 220-240 V

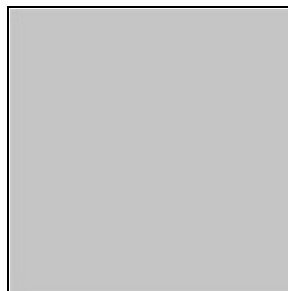
■ GR-94 / Grigio metallizzato

Drivers unit IP20 - SQUARE PRO g6/4 - A/I - A/M - C/I - ELL



14475901

Drivers unit 1100 W - 1.8A - 4CH - 220-240 V 50/60 Hz



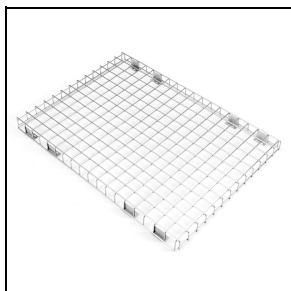
3120125

DRIVER UNIT 1100 W 1.8 A - 4CH - DMX 220-240 V

Al fine di favorire un costante aggiornamento dei propri prodotti, PERFORMANCE iN LIGHTING si riserva il diritto di apportare modifiche senza preavviso. Si invita pertanto a prendere visione dell'ultima versione pubblicata sul sito www.performanceinlighting.com. Flusso luminoso e potenza elettrica sono soggetti ad una tolleranza di +/-7% rispetto al valore indicato. Salvo diversa indicazione, i valori si riferiscono a una temperatura ambiente di 25 ° C. I termini di garanzia sono consultabili all'indirizzo <https://www.performanceinlighting.com/gr/company/led-warranty>

Accessori opzionali

SQUARE PRO



14474201

Griglia di protezione SQUARE PRO

Al fine di favorire un costante aggiornamento dei propri prodotti, PERFORMANCE in LIGHTING si riserva il diritto di apportare modifiche senza preavviso. Si invita pertanto a prendere visione dell'ultima versione pubblicata sul sito www.performanceinlighting.com. Flusso luminoso e potenza elettrica sono soggetti ad una tolleranza di +/-7% rispetto al valore indicato. Salvo diversa indicazione, i valori si riferiscono a una temperatura ambiente di 25 ° C. I termini di garanzia sono consultabili all'indirizzo <https://www.performanceinlighting.com/gr/company/led-warranty>

For information:
PERFORMANCE in LIGHTING S.p.A. Headquarters - Italy
Viale del Lavoro 9/11
37030 Colognola ai Colli Verona - Italy
Tel. +39 045 61 59 211

info.it@pil.lighting
www.performanceinlighting.com