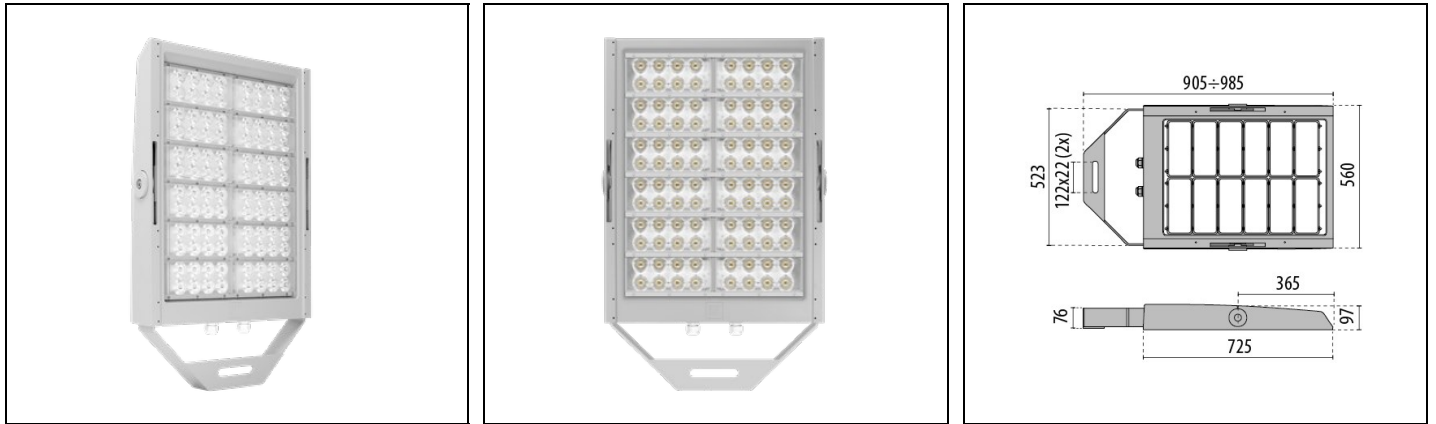


# SQUARE PRO 96/3 ELL

Codice 3119528



## Descrizione

Proiettore a LED ad alta potenza per illuminazione da interni ed esterni, composto da:

- Corpo in alluminio pressofuso verniciato in polvere poliestere ISO 9227/12944 - ISO 9223 (C5)
- Gruppo ottico costituito da lenti in tecnopolimero ad elevata trasmittanza della luce
- Guarnizione in silicone antinvecchiamento
- Box per la connessione elettrica integrato nel corpo con coperchio in alluminio
- Pressacavo antistrappo M25x1,5 per cavi Ø 10 - Ø 16 mm
- Sorgente luminosa costituita dalla combinazione di più moduli LED
- Per altre temperature colore ed indici di resa cromatica contattare l'azienda
- Viteria di chiusura in acciaio inox
- Staffa in acciaio verniciata con polveri poliestere previa zincatura a caldo
- Completo di goniometro graduato per la regolazione dell'orientamento
- Il valore di potenza indicato per SQUARE PRO è comprensivo anche delle perdite del relativo gruppo di alimentazione
- Per alimentare SQUARE PRO usare solamente i gruppi di alimentazione disponibili come accessori
- Disponibili gruppi di alimentazione ON-OFF e dimmerabili DALI e DMX-RDM in box IP66 o su piastre metalliche IP20 da incorporare in quadri elettrici stagni. Il collegamento elettrico tra gruppo di alimentazione e proiettore deve essere eseguito con una lunghezza massima di cavo di 50 metri
- Abbinare correttamente i proiettori con i rispettivi gruppi di alimentazione facendo attenzione al numero di canali di connessione: 2 canali (2CH), 3 canali (3CH) o 4 canali (4CH)
- Tutti i gruppi di alimentazione sono completi di dispositivo supplementare di protezione alle sovratensioni di rete fino a 10 kV (CM e DM)

Al fine di favorire un costante aggiornamento dei propri prodotti, PERFORMANCE iN LIGHTING si riserva il diritto di apportare modifiche senza preavviso. Si invita pertanto a prendere visione dell'ultima versione pubblicata sul sito [www.performanceinlighting.com](http://www.performanceinlighting.com). Flusso luminoso e potenza elettrica sono soggetti ad una tolleranza di +/-7% rispetto al valore indicato. Salvo diversa indicazione, i valori si riferiscono a una temperatura ambiente di 25 ° C. I termini di garanzia sono consultabili all'indirizzo <https://www.performanceinlighting.com/gr/company/led-warranty>

## Dati di prodotto

|              |          |              |          |
|--------------|----------|--------------|----------|
| Gruppo ETIM: | EG000027 | Classe ETIM: | EC001744 |
|--------------|----------|--------------|----------|

## Informazioni generali

|                             |  |                             |         |
|-----------------------------|--|-----------------------------|---------|
| Attacco:                    | LED                                    | Sorgente luminosa:          | LED     |
| Flusso Sorgente [lm]:       | 137991                                 | Flusso apparecchio [lm]:    | 112588  |
| Potenza apparecchio [W]:    | 835 W                                  | Efficienza luminosa [lm/W]: | 135     |
| CRI:                        | 70                                     | Temperatura colore [K]:     | 4000    |
| Colore / Finitura:          | GR-94 / Grigio metallizzato / Goffrato | Grado di protezione IP:     | IP66    |
| IK-J-xxIP:                  | IK07 3J xx5                            | Classe di protezione:       | I       |
| Ottica:                     | ELL - Ellittica                        | Angolo ottica:              | 30°x40° |
| Peso netto [kg]:            | 22.5                                   | Lunghezza complessiva [mm]: | 560     |
| Larghezza complessiva [mm]: | 985                                    | Altezza complessiva [mm]:   | 97      |

## Caratteristiche meccaniche

|                              |              |                               |           |
|------------------------------|--------------|-------------------------------|-----------|
| Forma:                       | Rettangolare | Materiale del corpo:          | Alluminio |
| Materiale del diffusore:     | Plastica     | Test filo incandescente [°C]: | 850 °C    |
| Area esposta frontale [m²]:  | 0.04         | Area esposta laterale [m²]:   | 0.08      |
| Area esposta superiore [m²]: | 0.42         |                               |           |

## Installazione

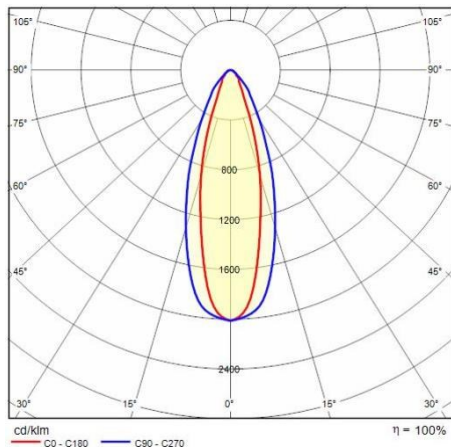
|  |         |                                 |   |
|--|---------|---------------------------------|---|
| Ambito di applicazione:                    | Outdoor | Tipo di montaggio:              | Proiettori alta potenza e aree sportive |
| Temperatura ambiente min. [°C]:            | -40     | Temperatura ambiente max. [°C]: | 45                                      |
| Distanza min. dall'oggetto illuminato [m]: | 1.00    |                                 |   |

## Caratteristiche della luce

|   |        |                               |                |
|---|--------|-------------------------------|----------------|
| MacAdam:                                | 3      | Mantenimento flusso luminoso: | L90B10@140000h |
| Distribuzione emissione luminosa:       | Direct | DFF - Flusso diretto [%]:     | 100            |
| UFF - Flusso indiretto [%]:             | 0      | Classe di intensità luminosa: | G'6            |
| Inquinamento luminoso nullo (ULR = 0%): |        | IPEA* (stradale):             | A++            |
| IPEA* (grandi aree, rotatorie):         | A5+    | IPEA* (ciclopedonale):        | A3+            |
| IPEA* (aree verdi):                     | A3+    | IPEA* (centri storici):       | A6+            |

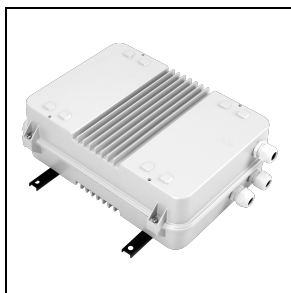
Al fine di favorire un costante aggiornamento dei propri prodotti, PERFORMANCE IN LIGHTING si riserva il diritto di apportare modifiche senza preavviso. Si invita pertanto a prendere visione dell'ultima versione pubblicata sul sito [www.performanceinlighting.com](http://www.performanceinlighting.com). Flusso luminoso e potenza elettrica sono soggetti ad una tolleranza di +/-7% rispetto al valore indicato. Salvo diversa indicazione, i valori si riferiscono a una temperatura ambiente di 25 ° C. I termini di garanzia sono consultabili all'indirizzo <https://www.performanceinlighting.com/gr/company/led-warranty>

## Dati fotometrici



## Gruppi di alimentazione

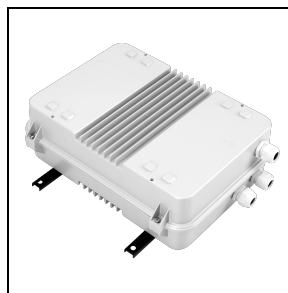
Drivers box IP66 - SQUARE PRO 96/3 - A/I - A/M - C/I - ELL



**14474094**

Drivers box 900 W - 1.4A - 3CH - 220-240 V 50/60 Hz

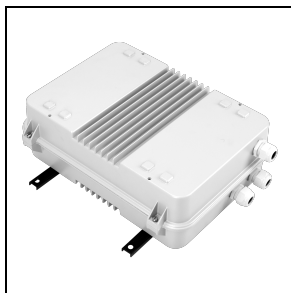
■ GR-94 / Grigio metallizzato



**14474194**

Drivers box 900 W - 1.4A - 3CH - DALI 220-240 V 50/60 Hz

■ GR-94 / Grigio metallizzato

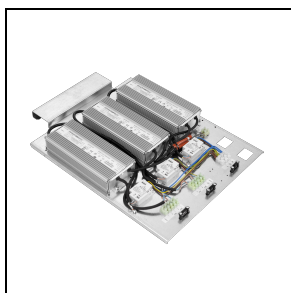


**3119980**

DRIVER BOX 900 W 1.4 A - 3CH - DMX 220-240 V

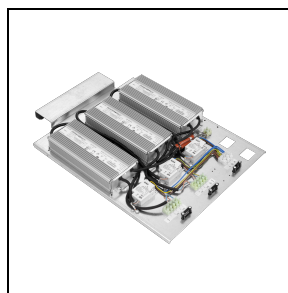
■ GR-94 / Grigio metallizzato

Drivers unit IP20 - SQUARE PRO 96/3 - A/I - A/M - C/I - ELL



**14473601**

Drivers unit 900 W - 1.4A - 3CH - 220-240 V 50/60 Hz



**3120126**

DRIVER UNIT 900 W 1.4 A - 3CH - DMX 220-240 V

Al fine di favorire un costante aggiornamento dei propri prodotti, PERFORMANCE iN LIGHTING si riserva il diritto di apportare modifiche senza preavviso. Si invita pertanto a prendere visione dell'ultima versione pubblicata sul sito [www.performanceinlighting.com](http://www.performanceinlighting.com). Flusso luminoso e potenza elettrica sono soggetti ad una tolleranza di +/-7% rispetto al valore indicato. Salvo diversa indicazione, i valori si riferiscono a una temperatura ambiente di 25 ° C. I termini di garanzia sono consultabili all'indirizzo <https://www.performanceinlighting.com/gr/company/led-warranty>

## Accessori opzionali

---

### SQUARE PRO



**14474201**

Griglia di protezione SQUARE PRO

### SQUARE PRO (max 840 W)



**14474494**

Vetro protettivo SQUARE PRO (max 840 W)

■ GR-94 / Grigio metallizzato