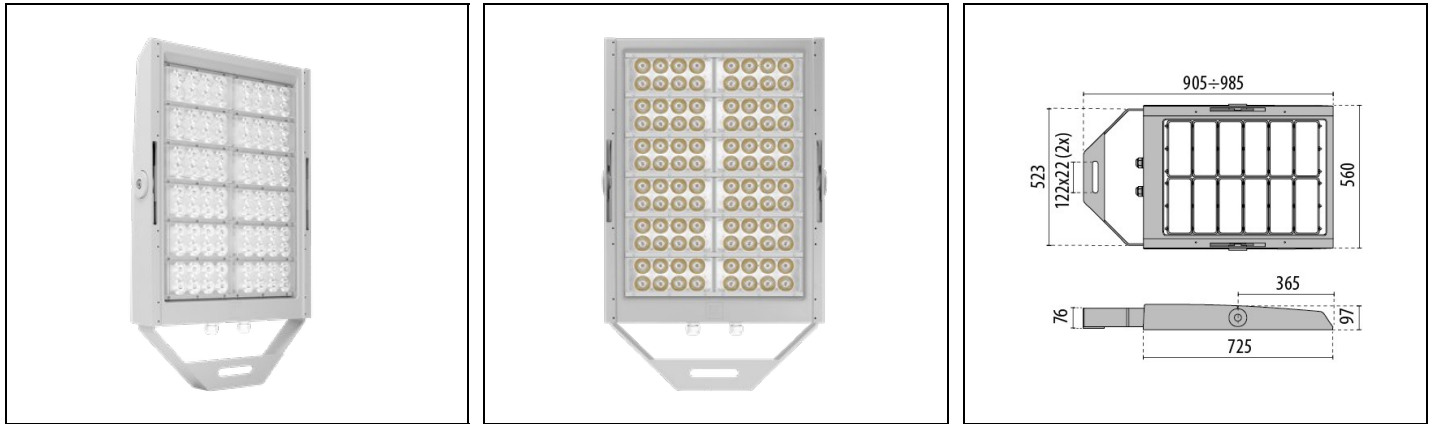


SQUARE PRO 96/3 C/I

Codice 3119524



Descrizione

Proiettore a LED ad alta potenza per illuminazione da interni ed esterni, composto da:

- Corpo in alluminio pressofuso verniciato in polvere poliestere ISO 9227/12944 - ISO 9223 (C5)
- Gruppo ottico costituito da lenti in tecnopolimero ad elevata trasmittanza della luce
- Guarnizione in silicone antinvecchiamento
- Box per la connessione elettrica integrato nel corpo con coperchio in alluminio
- Pressacavo antistrappo M25x1,5 per cavi Ø 10 - Ø 16 mm
- Sorgente luminosa costituita dalla combinazione di più moduli LED
- Per altre temperature colore ed indici di resa cromatica contattare l'azienda
- Viteria di chiusura in acciaio inox
- Staffa in acciaio verniciata con polveri poliestere previa zincatura a caldo
- Completo di goniometro graduato per la regolazione dell'orientamento
- Il valore di potenza indicato per SQUARE PRO è comprensivo anche delle perdite del relativo gruppo di alimentazione
- Per alimentare SQUARE PRO usare solamente i gruppi di alimentazione disponibili come accessori
- Disponibili gruppi di alimentazione ON-OFF e dimmerabili DALI e DMX-RDM in box IP66 o su piastre metalliche IP20 da incorporare in quadri elettrici stagni. Il collegamento elettrico tra gruppo di alimentazione e proiettore deve essere eseguito con una lunghezza massima di cavo di 50 metri
- Abbinare correttamente i proiettori con i rispettivi gruppi di alimentazione facendo attenzione al numero di canali di connessione: 2 canali (2CH), 3 canali (3CH) o 4 canali (4CH)
- Tutti i gruppi di alimentazione sono completi di dispositivo supplementare di protezione alle sovratensioni di rete fino a 10 kV (CM e DM)

Al fine di favorire un costante aggiornamento dei propri prodotti, PERFORMANCE iN LIGHTING si riserva il diritto di apportare modifiche senza preavviso. Si invita pertanto a prendere visione dell'ultima versione pubblicata sul sito www.performanceinlighting.com. Flusso luminoso e potenza elettrica sono soggetti ad una tolleranza di +/-7% rispetto al valore indicato. Salvo diversa indicazione, i valori si riferiscono a una temperatura ambiente di 25 ° C. I termini di garanzia sono consultabili all'indirizzo <https://www.performanceinlighting.com/gr/company/led-warranty>

Dati di prodotto

Gruppo ETIM:	EG000027	Classe ETIM:	EC001744
--------------	----------	--------------	----------

Informazioni generali

Attacco:	LED	Sorgente luminosa:	LED
Flusso Sorgente [lm]:	137991	Flusso apparecchio [lm]:	123018
Potenza apparecchio [W]:	835 W	Efficienza luminosa [lm/W]:	147
CRI:	70	Temperatura colore [K]:	4000
Colore / Finitura:	GR-94 / Grigio metallizzato / Goffrato	Grado di protezione IP:	IP66
IK-J-xxIP:	IK07 3J xx5	Classe di protezione:	I
Ottica:	C/I - Circolare intensiva	Peso netto [kg]:	22,5
Lunghezza complessiva [mm]:	560	Larghezza complessiva [mm]:	985
Altezza complessiva [mm]:	97		

Caratteristiche meccaniche

Forma:	Rettangolare	Materiale del corpo:	Alluminio
Materiale del diffusore:	Plastica	Test filo incandescente [°C]:	850 °C
Area esposta frontale [m²]:	0.04	Area esposta laterale [m²]:	0.08
Area esposta superiore [m²]:	0.42		

Installazione

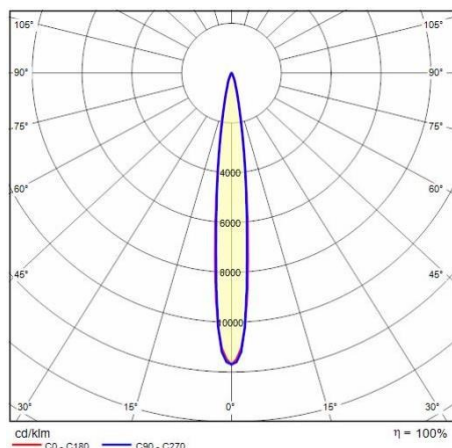
Ambito di applicazione:	Outdoor	Tipo di montaggio:	Proiettori alta potenza e aree sportive
Temperatura ambiente min. [°C]:	-40	Temperatura ambiente max. [°C]:	45
Distanza min. dall'oggetto illuminato [m]:	1.00		

Caratteristiche della luce

MacAdam:	3	Mantenimento flusso luminoso:	L90B10@140000h
Distribuzione emissione luminosa:	Direct	DFF - Flusso diretto [%]:	100
UFF - Flusso indiretto [%]:	0	Classe di intensità luminosa:	G*6
Inquinamento luminoso nullo (ULR = 0%):		IPEA* (stradale):	A3+
IPEA* (grandi aree, rotatorie):	A6+	IPEA* (ciclopedonale):	A5+
IPEA* (aree verdi):	A5+	IPEA* (centri storici):	A8+

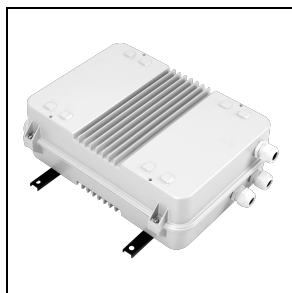
Al fine di favorire un costante aggiornamento dei propri prodotti , PERFORMANCE iN LIGHTING si riserva il diritto di apportare modifiche senza preavviso. Si invita pertanto a prendere visione dell'ultima versione pubblicata sul sito www.performanceinlighting.com. Flusso luminoso e potenza elettrica sono soggetti ad una tolleranza di +/-7% rispetto al valore indicato. Salvo diversa indicazione, i valori si riferiscono a una temperatura ambiente di 25 ° C. I termini di garanzia sono consultabili all'indirizzo <https://www.performanceinlighting.com/gr/company/led-warranty>

Dati fotometrici



Gruppi di alimentazione

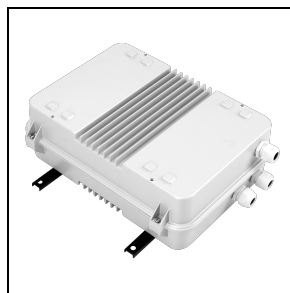
Drivers box IP66 - SQUARE PRO 96/3 - A/I - A/M - C/I - ELL



14474094

Drivers box 900 W - 1.4A - 3CH - 220-240 V 50/60 Hz

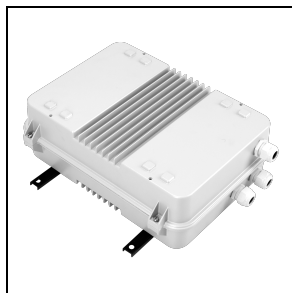
■ GR-94 / Grigio metallizzato



14474194

Drivers box 900 W - 1.4A - 3CH - DALI 220-240 V 50/60 Hz

■ GR-94 / Grigio metallizzato

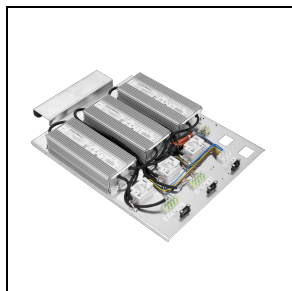


3119980

DRIVER BOX 900 W 1.4 A - 3CH - DMX 220-240 V

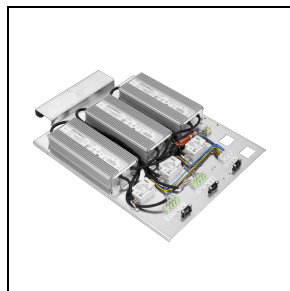
■ GR-94 / Grigio metallizzato

Drivers unit IP20 - SQUARE PRO 96/3 - A/I - A/M - C/I - ELL



14473601

Drivers unit 900 W - 1.4A - 3CH - 220-240 V 50/60 Hz



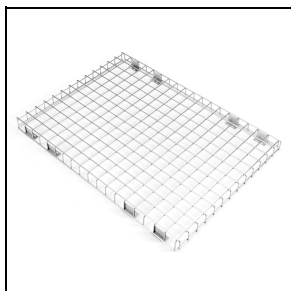
3120126

DRIVER UNIT 900 W 1.4 A - 3CH - DMX 220-240 V

Al fine di favorire un costante aggiornamento dei propri prodotti, PERFORMANCE iN LIGHTING si riserva il diritto di apportare modifiche senza preavviso. Si invita pertanto a prendere visione dell'ultima versione pubblicata sul sito www.performanceinlighting.com. Flusso luminoso e potenza elettrica sono soggetti ad una tolleranza di +/-7% rispetto al valore indicato. Salvo diversa indicazione, i valori si riferiscono a una temperatura ambiente di 25 ° C. I termini di garanzia sono consultabili all'indirizzo <https://www.performanceinlighting.com/gr/company/led-warranty>

Accessori opzionali

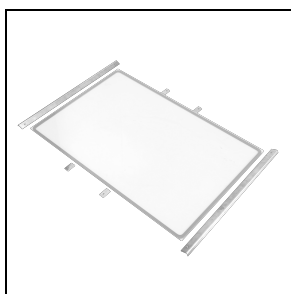
SQUARE PRO



14474201

Griglia di protezione SQUARE PRO

SQUARE PRO (max 840 W)



14474494

Vetro protettivo SQUARE PRO (max 840 W)

■ GR-94 / Grigio metallizzato

Al fine di favorire un costante aggiornamento dei propri prodotti, PERFORMANCE in LIGHTING si riserva il diritto di apportare modifiche senza preavviso. Si invita pertanto a prendere visione dell'ultima versione pubblicata sul sito www.performanceinlighting.com. Flusso luminoso e potenza elettrica sono soggetti ad una tolleranza di +/-7% rispetto al valore indicato. Salvo diversa indicazione, i valori si riferiscono a una temperatura ambiente di 25 ° C. I termini di garanzia sono consultabili all'indirizzo <https://www.performanceinlighting.com/gr/company/led-warranty>