

SQUARE PRO 64/2 A/M

Codice 3119512



Descrizione

Proiettore a LED ad alta potenza per illuminazione da interni ed esterni, composto da:

- Corpo in alluminio pressofuso verniciato in polvere poliestere ISO 9227/12944 - ISO 9223 (C5)
- Gruppo ottico costituito da lenti in tecnopolimero ad elevata trasmittanza della luce
- Guarnizione in silicone antinvecchiamento
- Box per la connessione elettrica integrato nel corpo con coperchio in alluminio
- Pressacavo antistrappo M25x1,5 per cavi Ø 10 - Ø 16 mm
- Sorgente luminosa costituita dalla combinazione di più moduli LED
- Per altre temperature colore ed indici di resa cromatica contattare l'azienda
- Viteria di chiusura in acciaio inox
- Staffa in acciaio verniciata con polveri poliestere previa zincatura a caldo
- Completo di goniometro graduato per la regolazione dell'orientamento
- Il valore di potenza indicato per SQUARE PRO è comprensivo anche delle perdite del relativo gruppo di alimentazione
- Per alimentare SQUARE PRO usare solamente i gruppi di alimentazione disponibili come accessori
- Disponibili gruppi di alimentazione ON-OFF e dimmerabili DALI e DMX-RDM in box IP66 o su piastre metalliche IP20 da incorporare in quadri elettrici stagni. Il collegamento elettrico tra gruppo di alimentazione e proiettore deve essere eseguito con una lunghezza massima di cavo di 50 metri
- Abbinare correttamente i proiettori con i rispettivi gruppi di alimentazione facendo attenzione al numero di canali di connessione: 2 canali (2CH), 3 canali (3CH) o 4 canali (4CH)
- Tutti i gruppi di alimentazione sono completi di dispositivo supplementare di protezione alle sovratensioni di rete fino a 10 kV (CM e DM)

Al fine di favorire un costante aggiornamento dei propri prodotti, PERFORMANCE iN LIGHTING si riserva il diritto di apportare modifiche senza preavviso. Si invita pertanto a prendere visione dell'ultima versione pubblicata sul sito www.performanceinlighting.com. Flusso luminoso e potenza elettrica sono soggetti ad una tolleranza di +/-7% rispetto al valore indicato. Salvo diversa indicazione, i valori si riferiscono a una temperatura ambiente di 25 ° C. I termini di garanzia sono consultabili all'indirizzo <https://www.performanceinlighting.com/gr/company/led-warranty>

Dati di prodotto

| | | | |
|--------------|----------|--------------|----------|
| Gruppo ETIM: | EG000027 | Classe ETIM: | EC001744 |
|--------------|----------|--------------|----------|

Informazioni generali

| | | | |
|-----------------------------|--|-----------------------------|-------|
| Attacco: | LED | Sorgente luminosa: | LED |
| Flusso Sorgente [lm]: | 91994 | Flusso apparecchio [lm]: | 80929 |
| Potenza apparecchio [W]: | 558 W | Efficienza luminosa [lm/W]: | 145 |
| CRI: | 70 | Temperatura colore [K]: | 4000 |
| Colore / Finitura: | GR-94 / Grigio metallizzato / Goffrato | Grado di protezione IP: | IP66 |
| IK-J-xxIP: | IK07 3J xx5 | Classe di protezione: | I |
| Ottica: | A45/M - Asimmetrica media | Peso netto [kg]: | 22,5 |
| Lunghezza complessiva [mm]: | 560 | Larghezza complessiva [mm]: | 985 |
| Altezza complessiva [mm]: | 97 | | |

Caratteristiche meccaniche

| | | | |
|------------------------------|--------------|-------------------------------|-----------|
| Forma: | Rettangolare | Materiale del corpo: | Alluminio |
| Materiale del diffusore: | Plastica | Test filo incandescente [°C]: | 850 °C |
| Area esposta frontale [m²]: | 0.04 | Area esposta laterale [m²]: | 0.08 |
| Area esposta superiore [m²]: | 0.42 | | |

Installazione

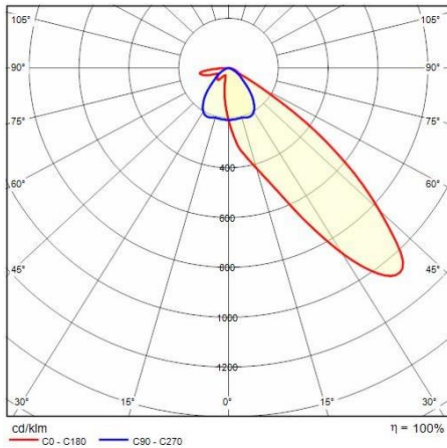
| | | | |
|--|---------|---------------------------------|---|
| Ambito di applicazione: | Outdoor | Tipo di montaggio: | Proiettori alta potenza e aree sportive |
| Temperatura ambiente min. [°C]: | -40 | Temperatura ambiente max. [°C]: | 50 |
| Distanza min. dall'oggetto illuminato [m]: | 1.00 | | |

Caratteristiche della luce

| | | | |
|---|--------|-------------------------------|----------------|
| MacAdam: | 3 | Mantenimento flusso luminoso: | L90B10@150000h |
| Distribuzione emissione luminosa: | Direct | DFF - Flusso diretto [%]: | 100 |
| UFF - Flusso indiretto [%]: | 0 | Classe di intensità luminosa: | G2 |
| Inquinamento luminoso nullo (ULR = 0%): | | IPEA* (stradale): | A3+ |
| IPEA* (grandi aree, rotatorie): | A6+ | IPEA* (ciclopeditonale): | A4+ |
| IPEA* (aree verdi): | A4+ | IPEA* (centri storici): | A8+ |

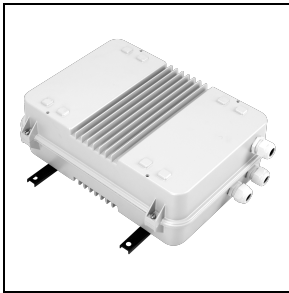
Al fine di favorire un costante aggiornamento dei propri prodotti, PERFORMANCE IN LIGHTING si riserva il diritto di apportare modifiche senza preavviso. Si invita pertanto a prendere visione dell'ultima versione pubblicata sul sito www.performanceinlighting.com. Flusso luminoso e potenza elettrica sono soggetti ad una tolleranza di +/-7% rispetto al valore indicato. Salvo diversa indicazione, i valori si riferiscono a una temperatura ambiente di 25 ° C. I termini di garanzia sono consultabili all'indirizzo <https://www.performanceinlighting.com/gr/company/led-warranty>

Dati fotometrici



Gruppi di alimentazione

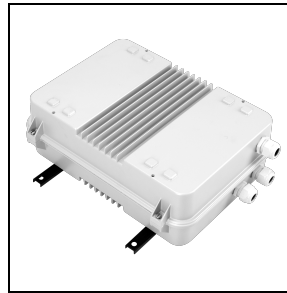
Drivers box IP66 - SQUARE PRO 64/2 - A/I - A/M - C/I - ELL



14473894

Drivers box 600 W - 1.4A - 2CH - 220-240 V 50/60 Hz

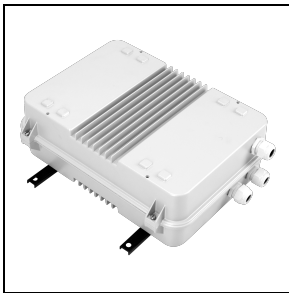
■ GR-94 / Grigio metallizzato



14473994

Drivers box 600 W - 1.4A - 2CH - DALI - 220-240 V 50/60 Hz

■ GR-94 / Grigio metallizzato

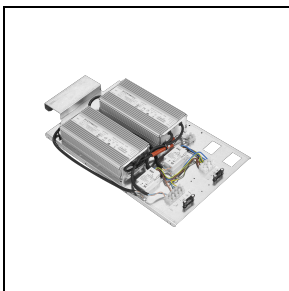


3119981

DRIVER BOX 600 W 1.4 A - 2CH - DMX 220-240 V

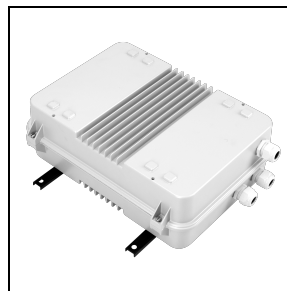
■ GR-94 / Grigio metallizzato

Drivers unit IP20 - SQUARE PRO 64/2 - A/I - A/M - C/I - ELL



14473401

Drivers unit 600 W - 1.4A - 2CH - 220-240 V 50/60 Hz



3120127

DRIVER UNIT 600 W 1.4 A - 2CH - DMX 220-240 V

Al fine di favorire un costante aggiornamento dei propri prodotti, PERFORMANCE iN LIGHTING si riserva il diritto di apportare modifiche senza preavviso. Si invita pertanto a prendere visione dell'ultima versione pubblicata sul sito www.performanceinlighting.com. Flusso luminoso e potenza elettrica sono soggetti ad una tolleranza di +/-7% rispetto al valore indicato. Salvo diversa indicazione, i valori si riferiscono a una temperatura ambiente di 25 ° C. I termini di garanzia sono consultabili all'indirizzo <https://www.performanceinlighting.com/gr/company/led-warranty>

Accessori opzionali

SQUARE PRO



14474201

Griglia di protezione SQUARE PRO

SQUARE PRO (max 840 W)



14474494

Vetro protettivo SQUARE PRO (max 840 W)

■ GR-94 / Grigio metallizzato