

WIN PRO 40 A/W

Codice 3118169



Descrizione

Proiettore a LED ad alta potenza per illuminazione da interni ed esterni, composto da:

- Corpo in alluminio pressofuso verniciato polveri poliestere previo trattamento di conversione chimica superficiale ISO 9227/12944 - ISO 9223 (C5)
- Diffusore in vetro piano extrachiario di sicurezza temprato
- Gruppo ottico costituito da lenti in tecnopolimero ad elevata trasmittanza della luce
- Guarnizione in silicone anti-invecchiamento ad elevata capacità di ritorno elastico
- Sistema di chiusura del vetro con griffe in alluminio pressofuso verniciato polveri poliestere previo trattamento di conversione chimica superficiale ISO 9227/12944 - ISO 9223 (C5)
- Pressacavo antistrappo M20x1,5 per cavi Ø 10 - Ø 14 mm
- Apparecchio completo di 0,5 metri di cavo H07RN-F 3G2,5 mm²
- Viteria di chiusura in acciaio inox
- Staffa in acciaio verniciata con polveri poliestere previa cataforesi
- Il valore di potenza indicato per WIN PRO 40 è comprensivo anche delle perdite del relativo gruppo di alimentazione
- Completo di goniometro graduato per la regolazione dell'orientamento
- Prodotto apribile e manutenibile
- Per alimentare WIN PRO 40 usare solamente i gruppi di alimentazione disponibili come accessori
- Sono disponibili gruppi di alimentazione stagni IP66 ad 1 canale (1CH) con programma di riduzione automatica della potenza (RPA), dimmerazione DALI o DMX512-RDM. Il collegamento elettrico tra essi ed i relativi proiettori deve essere fatto con una lunghezza massima di cavo di 100 m
- Gli apparecchi sono forniti con due staffe in acciaio inox che permettono di poter fissare il gruppo di alimentazione direttamente sul dorso del proiettore
- I gruppi di alimentazione sono costituiti da driver aventi protezione alle sovratensioni di rete fino a 10 kV (CM e DM)
- Conforme ai CAM apparecchi per illuminazione pubblica
- Per installazioni UP LIGHT, consultare l'azienda

Al fine di favorire un costante aggiornamento dei propri prodotti, PERFORMANCE iN LIGHTING si riserva il diritto di apportare modifiche senza preavviso. Si invita pertanto a prendere visione dell'ultima versione pubblicata sul sito www.performanceinlighting.com. Flusso luminoso e potenza elettrica sono soggetti ad una tolleranza di +/-7% rispetto al valore indicato. Salvo diversa indicazione, i valori si riferiscono a una temperatura ambiente di 25 ° C. I termini di garanzia sono consultabili all'indirizzo <https://www.performanceinlighting.com/gr/companylead-warranty>

Dati di prodotto

Gruppo ETIM:	EG000027	Classe ETIM:	EC001744
--------------	----------	--------------	----------

Informazioni generali

Attacco:	LED	Sorgente luminosa:	LED
Flusso Sorgente [lm]:	92264	Flusso apparecchio [lm]:	76511
Potenza apparecchio [W]:	575 W	Efficienza luminosa [lm/W]:	133
CRI:	70	Temperatura colore [K]:	3000
Colore / Finitura:	GR-94 / Grigio metallizzato / Goffrato	Grado di protezione IP:	IP66
IK-J-xxIP:	IK08 5J xx5	Classe di protezione:	I
Ottica:	A35/W - Asimmetrica diffondente	Peso netto [kg]:	11.339
Lunghezza complessiva [mm]:	585	Larghezza complessiva [mm]:	520
Altezza complessiva [mm]:	180		

Caratteristiche meccaniche

Forma:	Rettangolare	Materiale del corpo:	Alluminio
Materiale del diffusore:	Vetro	Test filo incandescente [°C]:	960 °C
Area esposta frontale [m²]:	0.03	Area esposta laterale [m²]:	0.06
Area esposta superiore [m²]:	0.34		

Caratteristiche elettriche

Tipo di alimentazione:	DC	Fattore di potenza / COS Φ:	>0.95
------------------------	----	-----------------------------	-------

Installazione

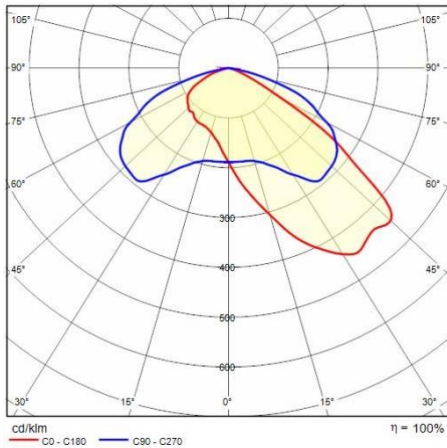
Ambito di applicazione:	Outdoor	Tipo di montaggio:	Proiettori
Temperatura ambiente min. [°C]:	-40	Temperatura ambiente max. [°C]:	45
Distanza min. dall'oggetto illuminato [m]:	1.00		

Caratteristiche della luce

MacAdam:	3	Mantenimento flusso luminoso:	L80B10@170000h
Distribuzione emissione luminosa:	Direct	Classe di intensità luminosa:	G*6
Inquinamento luminoso nullo (ULR = 0%):		IPEA* (stradale):	A++
IPEA* (grandi aree, rotatorie):	A5+	IPEA* (ciclopeditonale):	A3+
IPEA* (aree verdi):	A3+	IPEA* (centri storici):	A6+

Al fine di favorire un costante aggiornamento dei propri prodotti, PERFORMANCE IN LIGHTING si riserva il diritto di apportare modifiche senza preavviso. Si invita pertanto a prendere visione dell'ultima versione pubblicata sul sito www.performanceinlighting.com. Flusso luminoso e potenza elettrica sono soggetti ad una tolleranza di +/-7% rispetto al valore indicato. Salvo diversa indicazione, i valori si riferiscono a una temperatura ambiente di 25 ° C. I termini di garanzia sono consultabili all'indirizzo <https://www.performanceinlighting.com/gr/company/led-warranty>

Dati fotometrici

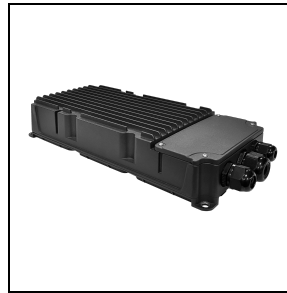


Gruppi di alimentazione

WIN PRO 40



3118130
DRIVER BOX 600 W - 2 A - 1 CH - RPA



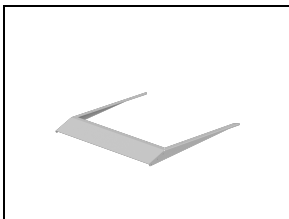
3118131
DRIVER BOX 600 W - 2 A - 1 CH - DALI



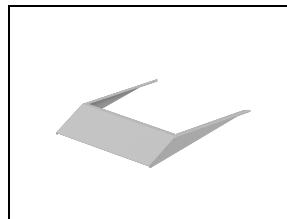
3118132
DRIVER BOX 600 W - 2 A - 1 CH - DMX

Accessori opzionali

WIN PRO 40



3118121
Visiera WIN PRO 40 - 5°
■ GR-94 / Grigio metallizzato

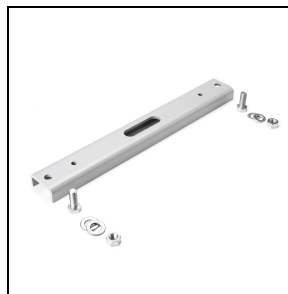


3118182
Visiera WIN PRO 40 - 10°
■ GR-94 / Grigio metallizzato

Al fine di favorire un costante aggiornamento dei propri prodotti, PERFORMANCE iN LIGHTING si riserva il diritto di apportare modifiche senza preavviso. Si invita pertanto a prendere visione dell'ultima versione pubblicata sul sito www.performanceinlighting.com. Flusso luminoso e potenza elettrica sono soggetti ad una tolleranza di +/-7% rispetto al valore indicato. Salvo diversa indicazione, i valori si riferiscono a una temperatura ambiente di 25 ° C. I termini di garanzia sono consultabili all'indirizzo <https://www.performanceinlighting.com/gr/company/led-warranty>



3115887
Kit connettore 5 poli Ø 8±17 mm - IP68
-9999



3118332
Rinforzo staffa. Serve per fissare il
proiettore con un'unica vite M20 al
centro della staffa
■ GR-94 / Grigio metallizzato

Al fine di favorire un costante aggiornamento dei propri prodotti, PERFORMANCE in LIGHTING si riserva il diritto di apportare modifiche senza preavviso. Si invita pertanto a prendere visione dell'ultima versione pubblicata sul sito www.performanceinlighting.com. Flusso luminoso e potenza elettrica sono soggetti ad una tolleranza di +/-7% rispetto al valore indicato. Salvo diversa indicazione, i valori si riferiscono a una temperatura ambiente di 25 ° C. I termini di garanzia sono consultabili all'indirizzo <https://www.performanceinlighting.com/gr/company/led-warranty>