

THEOS GLASS MINI SR/100 ZHAGA

Codice 3117739



Descrizione

Serie di apparecchi stradali LED, in due dimensioni, costituita da:

- Corpo in alluminio pressofuso verniciato polveri poliestere previo trattamento di conversione chimica superficiale ISO 9227/12944 - ISO 9223 (C5)
- Anello di chiusura in alluminio pressofuso verniciato polveri poliestere previo trattamento di conversione chimica superficiale ed incernierato al corpo in maniera imperdibile
- Attacco a palo in alluminio pressofuso verniciato adatto per palo Ø 60 / 76 mm
- Gruppo ottico costituito da lenti in tecnopolimero ad elevata trasmittanza della luce
- Sistema "SECURE LIGHT DISTRIBUTION" che garantisce l'uniformità della distribuzione luminosa anche in caso di eventuale inefficienza di diodi LED
- Guarnizione in silicone anti-invecchiamento ad elevata capacità di ritorno elastico
- Diffusore in vetro piano extrachiario di sicurezza temprato
- Morsetto sezionatore di linea che all'apertura del coperchio cablaggio interrompe automaticamente l'alimentazione elettrica
- Apparecchio completo di alimentatore
- Completo di dispositivo supplementare di protezione alle sovratensioni di rete fino a 10 kV (CM/DM)
- Viteria di chiusura in acciaio inox
- Completo di 1 metro di cavo H07RN-F 2x1.5 mm² o H07RN-F 4x1.5 mm² per versioni dimmerabili, che consente la connessione alla rete senza aprire il corpo illuminante
- Disponibili ottiche: SR/075 per strade strette e con rapporto L/H (larghezza strada / altezza palo) fino a 0.75; SR/100 per strade a due corsie e con rapporto L/H pari a 1; SR/125 per strade larghe e con rapporto L/H pari a 1.25; SR/150 per strade larghe e con rapporto L/H pari a 1.5
- Conforme alla norma UNI 10819, alle leggi regionali in materia di inquinamento luminoso ed ai CAM apparecchi per illuminazione pubblica
- Le versioni NEMA sono complete di NEMA SOCKET collegato a driver DALI e di tappo cortocircuitato a tenuta stagna che permette il funzionamento dell'apparecchio in on-off. Sono versioni quindi predisposte per montare soluzioni SMART compatibili
- Le versioni ZHAGA sono complete di ZHAGA SOCKET posizionato nella parte superiore dell'apparecchio (ZHU - posizione Up) oppure posizionati sia nella parte superiore che inferiore dell'apparecchio (ZHUD - Posizione Up + posizione Down) e di driver D4i. Sono predisposte per ospitare soluzioni "Radio Frequency node", crepuscolari ed altre tipologia di sensori compatibili
- Le versioni ZHAGA con ZHAGA SOCKET posizionati sia nella parte superiore che inferiore dell'apparecchio possono funzionare sia con una coppia di dispositivi oppure con solo un dispositivo posizionato su uno dei due SOCKET
- Per altre temperature colore ed indici di resa cromatica contattare l'azienda

Al fine di favorire un costante aggiornamento dei propri prodotti, PERFORMANCE iN LIGHTING si riserva il diritto di apportare modifiche senza preavviso. Si invita pertanto a prendere visione dell'ultima versione pubblicata sul sito www.performanceinlighting.com. Flusso luminoso e potenza elettrica sono soggetti ad una tolleranza di +/-7% rispetto al valore indicato. Salvo diversa indicazione, i valori si riferiscono a una temperatura ambiente di 25 ° C. I termini di garanzia sono consultabili all'indirizzo <https://www.performanceinlighting.com/gr/company/led-warranty>

- Contatta l'azienda per versioni con presa NEMA a 7 pin per il collegamento con sistemi di telecontrollo esterni
- Opzione CLO (Constant light output) disponibile. Contattare l'azienda
- Design by SILVIA PAOLA PENNACCHIO

Al fine di favorire un costante aggiornamento dei propri prodotti, PERFORMANCE IN LIGHTING si riserva il diritto di apportare modifiche senza preavviso. Si invita pertanto a prendere visione dell'ultima versione pubblicata sul sito www.performanceinlighting.com. Flusso luminoso e potenza elettrica sono soggetti ad una tolleranza di +/-7% rispetto al valore indicato. Salvo diversa indicazione, i valori si riferiscono a una temperatura ambiente di 25 ° C. I termini di garanzia sono consultabili all'indirizzo <https://www.performanceinlighting.com/gr/company/led-warranty>

Dati di prodotto

Gruppo ETIM:	EG000027	Classe ETIM:	EC000062
--------------	----------	--------------	----------

Informazioni generali

Attacco:	LED	Sorgente luminosa:	LED
Flusso Sorgente [lm]:	11200	Flusso apparecchio [lm]:	10427
Potenza apparecchio [W]:	62 W	Efficienza luminosa [lm/W]:	168
CRI:	70	Temperatura colore [K]:	4000
Colore / Finitura:	AN-g6 / Antracite metallizzato / Goffrato	Grado di protezione IP:	IP66
IK-J-xxIP:	IK08 gJ xx5	Classe di protezione:	II
Ottica:	SR/100 - Stradale	Peso netto [kg]:	7.04
Lunghezza complessiva [mm]:	506	Larghezza complessiva [mm]:	280
Altezza complessiva [mm]:	195		

Caratteristiche meccaniche

Forma:	Rettangolare	Materiale del corpo:	Alluminio
Materiale del diffusore:	Vetro	Test filo incandescente [°C]:	650 °C
Area esposta laterale [m²]:	0.07	Area esposta superiore [m²]:	0.17

Caratteristiche elettriche

Tipo di alimentazione:	AC	Tensione di alimentazione [V AC]:	220/240
Frequenza di alimentazione [Hz]:	50/60	Fattore di potenza / COS Φ:	>0.9
Surge Modo comune [kV]:	10.000000	Surge Modo differenziale [kV]:	10.000000
Corrente di spunto [A/μs]:	54 / 190	C10 1.5 mm²:	10
C16 2.5 mm²:	16	B10 1.5 mm²:	6
B16 2.5 mm²:	10		

Installazione

Ambito di applicazione:	Outdoor	Tipo di montaggio:	Armature stradali
Temperatura ambiente min. [°C]:	-40	Temperatura ambiente max. [°C]:	50
Distanza min. dall'oggetto illuminato [m]:	0.50		

Caratteristiche della luce

MacAdam:	3	Mantenimento flusso luminoso:	L90B10@100000h
Distribuzione emissione luminosa:	Direct	Classe di intensità luminosa:	G4
Inquinamento luminoso nullo (ULR = 0%):		IPEA* (stradale):	A7+
IPEA* (grandi aree, rotatorie):	A8+	IPEA* (ciclopeditonale):	A6+
IPEA* (aree verdi):	A6+	IPEA* (centri storici):	A11+

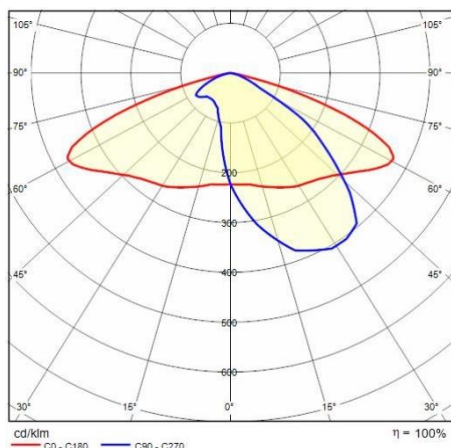
Al fine di favorire un costante aggiornamento dei propri prodotti, PERFORMANCE IN LIGHTING si riserva il diritto di apportare modifiche senza preavviso. Si invita pertanto a prendere visione dell'ultima versione pubblicata sul sito www.performanceinlighting.com. Flusso luminoso e potenza elettrica sono soggetti ad una tolleranza di +/-7% rispetto al valore indicato. Salvo diversa indicazione, i valori si riferiscono a una temperatura ambiente di 25 ° C. I termini di garanzia sono consultabili all'indirizzo <https://www.performanceinlighting.com/gr/company/led-warranty>

Al fine di favorire un costante aggiornamento dei propri prodotti, PERFORMANCE in LIGHTING si riserva il diritto di apportare modifiche senza preavviso. Si invita pertanto a prendere visione dell'ultima versione pubblicata sul sito www.performanceinlighting.com. Flusso luminoso e potenza elettrica sono soggetti ad una tolleranza di +/-7% rispetto al valore indicato. Salvo diversa indicazione, i valori si riferiscono a una temperatura ambiente di 25 ° C. I termini di garanzia sono consultabili all'indirizzo <https://www.performanceinlighting.com/gr/company/led-warranty>

For information:
PERFORMANCE in LIGHTING S.p.A. Headquarters - Italy
Viale del Lavoro 9/11
37030 Colognola ai Colli Verona - Italy
Tel. +39 045 61 59 211

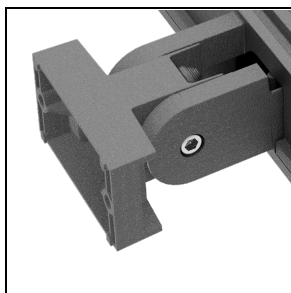
info.it@pil.lighting
www.performanceinlighting.com

Dati fotometrici



Accessori opzionali

THEOS GLASS



14174796

Attacco parete THEOS

■ AN-g6 / Antracite metallizzato



14077796

Supporto in acciaio verniciato
cataforesi + polvere poliestere per
installazioni ad angolo o a parete

■ AN-g6 / Antracite metallizzato

Al fine di favorire un costante aggiornamento dei propri prodotti, PERFORMANCE in LIGHTING si riserva il diritto di apportare modifiche senza preavviso. Si invita pertanto a prendere visione dell'ultima versione pubblicata sul sito www.performanceinlighting.com. Flusso luminoso e potenza elettrica sono soggetti ad una tolleranza di +/-7% rispetto al valore indicato. Salvo diversa indicazione, i valori si riferiscono a una temperatura ambiente di 25 ° C. I termini di garanzia sono consultabili all'indirizzo <https://www.performanceinlighting.com/gr/company/led-warranty>