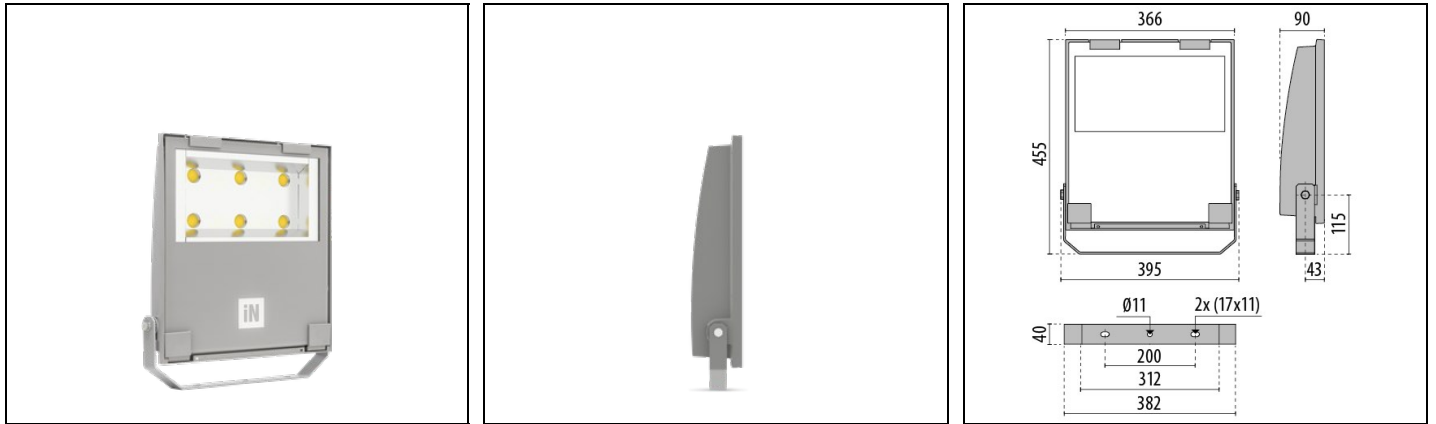


# GUELL CAM 2.5 S/W

Codice 3117426



## Descrizione

Proiettore LED per interni ed esterni, costituito da:

- Corpo in alluminio pressofuso verniciato polveri poliestere previo trattamento di conversione chimica superficiale ISO 9227/12944 - ISO 9223 (C5)
- Diffusore in vetro piano extrachiario di sicurezza temprato
- Riflettori ad altissime prestazioni in alluminio 99,99%, brillantato, ossidato e privo di iridescenza
- Guarnizione in silicone antivechiamento
- Pressacavo antistrappo M20x1,5 per cavi Ø 10 - Ø 14 mm
- Viteria di chiusura in acciaio inox
- Clip in alluminio con molla inox, imperdibili
- Staffa in acciaio verniciata con polveri poliestere previa cataforesi
- Disponibili versioni con driver ON-OFF, dimmerabili DALI e dimmerabili 1-10 V. Contattare l'azienda
- Completo di dispositivo supplementare di protezione alle sovratensioni di rete fino a 10 kV (CM/DM)
- Le versioni con ottica A50/W sono realizzate con moduli LED e riflettori specificatamente studiati per contesti dove sono necessarie distribuzioni luminose con un'elevata asimmetria
- Prodotto apribile e manutenibile
- Per altre temperature colore ed indici di resa cromatica contattare l'azienda

Al fine di favorire un costante aggiornamento dei propri prodotti, PERFORMANCE iN LIGHTING si riserva il diritto di apportare modifiche senza preavviso. Si invita pertanto a prendere visione dell'ultima versione pubblicata sul sito [www.performanceinlighting.com](http://www.performanceinlighting.com). Flusso luminoso e potenza elettrica sono soggetti ad una tolleranza di +/-7% rispetto al valore indicato. Salvo diversa indicazione, i valori si riferiscono a una temperatura ambiente di 25 ° C. I termini di garanzia sono consultabili all'indirizzo <https://www.performanceinlighting.com/gr/company/led-warranty>

## Dati di prodotto

Gruppo ETIM:	EG000027	Classe ETIM:	EC001744
--------------	----------	--------------	----------

## Informazioni generali

Attacco:	LED	Sorgente luminosa:	LED
Flusso Sorgente [lm]:	38100	Flusso apparecchio [lm]:	35901
Potenza apparecchio [W]:	227 W	Efficienza luminosa [lm/W]:	158
CRI:	70	Temperatura colore [K]:	5000
Colore / Finitura:	GR-94 / Grigio metallizzato / Goffrato	Grado di protezione IP:	IP66
IK-J-xxIP:	IK07 3J xx5	Classe di protezione:	I
Ottica:	S/W - Simmetrica diffondente	Peso netto [kg]:	8
Lunghezza complessiva [mm]:	395	Larghezza complessiva [mm]:	455
Altezza complessiva [mm]:	90		

## Caratteristiche meccaniche

Forma:	Rettangolare	Materiale del corpo:	Alluminio
Materiale del diffusore:	Vetro	Test filo incandescente [°C]:	650 °C
Area esposta frontale [m <sup>2</sup> ]:	0.03	Area esposta laterale [m <sup>2</sup> ]:	0.03
Area esposta superiore [m <sup>2</sup> ]:	0.14		

## Caratteristiche elettriche

Tipo di alimentazione:	AC	Tensione di alimentazione [V AC]:	220/240
Frequenza di alimentazione [Hz]:	50/60	Fattore di potenza / COS Φ:	0.9
Surge   Modo comune [kV]:	10.000000	Surge   Modo differenziale [kV]:	10.000000
Corrente di spunto [A/μs]:	58 / 174	C10 1.5 mm <sup>2</sup> :	4
C16 2.5 mm <sup>2</sup> :	7	B10 1.5 mm <sup>2</sup> :	2
B16 2.5 mm <sup>2</sup> :	4		

## Installazione

Ambito di applicazione:	Outdoor	Tipo di montaggio:	Proiettori
Temperatura ambiente min. [°C]:	-40	Temperatura ambiente max. [°C]:	30
Distanza min. dall'oggetto illuminato [m]:	1.00		

## Caratteristiche della luce

MacAdam:	3	Mantenimento flusso luminoso:	L90B20@65000h
Distribuzione emissione luminosa:	Direct	Classe di intensità luminosa:	G*6
Inquinamento luminoso nullo (ULR = 0%):		IPEA* (stradale):	A4+
IPEA* (grandi aree, rotatorie):	A9+	IPEA* (ciclopedonale):	A6+

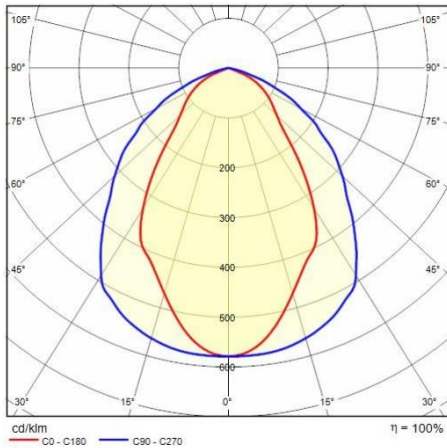
Al fine di favorire un costante aggiornamento dei propri prodotti, PERFORMANCE IN LIGHTING si riserva il diritto di apportare modifiche senza preavviso. Si invita pertanto a prendere visione dell'ultima versione pubblicata sul sito [www.performanceinlighting.com](http://www.performanceinlighting.com). Flusso luminoso e potenza elettrica sono soggetti ad una tolleranza di +/-7% rispetto al valore indicato. Salvo diversa indicazione, i valori si riferiscono a una temperatura ambiente di 25 ° C. I termini di garanzia sono consultabili all'indirizzo <https://www.performanceinlighting.com/gr/company/led-warranty>

IPEA\* (aree verdi): A6+

IPEA\* (centri storici): A11+

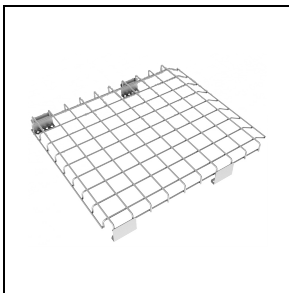
Al fine di favorire un costante aggiornamento dei propri prodotti, PERFORMANCE IN LIGHTING si riserva il diritto di apportare modifiche senza preavviso. Si invita pertanto a prendere visione dell'ultima versione pubblicata sul sito [www.performanceinlighting.com](http://www.performanceinlighting.com). Flusso luminoso e potenza elettrica sono soggetti ad una tolleranza di +/-7% rispetto al valore indicato. Salvo diversa indicazione, i valori si riferiscono a una temperatura ambiente di 25 ° C. I termini di garanzia sono consultabili all'indirizzo <https://www.performanceinlighting.com/gr/company/led-warranty>

## Dati fotometrici



## Accessori opzionali

### GUELL CAM 2.5



**310965**

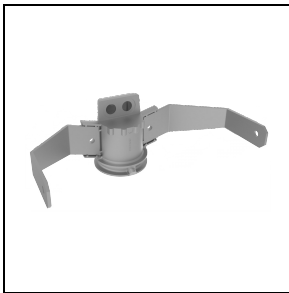
Griglia di protezione GUELL 2.5



**310982**

Supporto a parete da 1000 mm

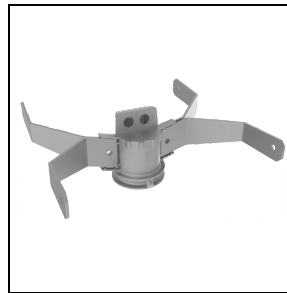
■ GR-94 / Grigio metallizzato



**310966**

Supporto testa palo singolo GUELL 2.5

■ GR-94 / Grigio metallizzato

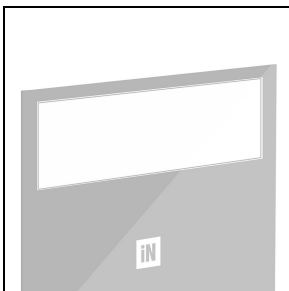


**310967**

Supporto testa palo doppio GUELL 2.5

■ GR-94 / Grigio metallizzato

### GUELL CAM 2.5 S/W - GUELL CAM 2.5 A/W

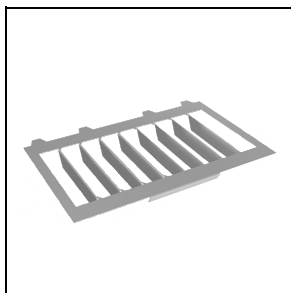


**310964**

Vetro soft GUELL 2.5 (compatibile con 227W - 155W)

■ GR-94 / Grigio metallizzato

## GUELL CAM 2.5 S/W



**310961**

Frangiluce GUELL 2.5 simmetrico  
(compatibile con 227W - 155W)

Al fine di favorire un costante aggiornamento dei propri prodotti, PERFORMANCE IN LIGHTING si riserva il diritto di apportare modifiche senza preavviso. Si invita pertanto a prendere visione dell'ultima versione pubblicata sul sito [www.performanceinlighting.com](http://www.performanceinlighting.com). Flusso luminoso e potenza elettrica sono soggetti ad una tolleranza di +/-7% rispetto al valore indicato. Salvo diversa indicazione, i valori si riferiscono a una temperatura ambiente di 25 ° C. I termini di garanzia sono consultabili all'indirizzo <https://www.performanceinlighting.com/gr/company/led-warranty>