

WIN PRO 30 A/M

Codice 3114596



Descrizione

Proiettore LED per interni ed esterni, costituito da:

- Corpo in alluminio pressofuso verniciato polveri poliestere previo trattamento di conversione chimica superficiale ISO 9227/12944 - ISO 9223 (C5)
- Diffusore in vetro piano extrachiario di sicurezza temprato
- Gruppo ottico costituito da lenti in tecnopolimero ad elevata trasmittanza della luce
- Guarnizione in silicone anti-invecchiamento ad elevata capacità di ritorno elastico
- Anello di chiusura in tecnopolimero incernierato al corpo in maniera imperdibile
- Pressacavo antistrappo M20x1,5 per cavi Ø 10 - Ø 14 mm
- Viteria di chiusura in acciaio inox
- Staffa in acciaio verniciata con polveri poliestere previa cataforesi
- Completo di dispositivo supplementare di protezione alle sovratensioni di rete fino a 10 kV (CM/DM)
- Le versioni ZHAGA sono complete di ZHAGA SOCKET posizionato nella parte superiore dell'apparecchio (posizione UP) e di driver D4i. Sono predisposti per ospitare soluzioni "Radio Frequency node", crepuscolari ed altre tipologie di sensori compatibili
- Prodotto apribile e manutenibile
- Conforme ai CAM apparecchi per illuminazione pubblica
- Per altre temperature colore ed indici di resa cromatica contattare l'azienda

Al fine di favorire un costante aggiornamento dei propri prodotti, PERFORMANCE iN LIGHTING si riserva il diritto di apportare modifiche senza preavviso. Si invita pertanto a prendere visione dell'ultima versione pubblicata sul sito www.performanceinlighting.com. Flusso luminoso e potenza elettrica sono soggetti ad una tolleranza di +/-7% rispetto al valore indicato. Salvo diversa indicazione, i valori si riferiscono a una temperatura ambiente di 25 ° C. I termini di garanzia sono consultabili all'indirizzo <https://www.performanceinlighting.com/gr/company/led-warranty>

Dati di prodotto

| | | | |
|--------------|----------|--------------|----------|
| Gruppo ETIM: | EG000027 | Classe ETIM: | EC001744 |
|--------------|----------|--------------|----------|

Informazioni generali

| | | | |
|-----------------------------|--|-----------------------------|--------|
| Attacco: | LED | Sorgente luminosa: | LED |
| Flusso Sorgente [lm]: | 41665 | Flusso apparecchio [lm]: | 36726 |
| Potenza apparecchio [W]: | 252 W | Efficienza luminosa [lm/W]: | 146 |
| CRI: | 70 | Temperatura colore [K]: | 5700 |
| Colore / Finitura: | GR-94 / Grigio metallizzato / Goffrato | Grado di protezione IP: | IP66 |
| IK-J-xxIP: | IK08 5J xx5 | Classe di protezione: | I |
| Ottica: | A55/M - Asimmetrica media | Peso netto [kg]: | 10.843 |
| Lunghezza complessiva [mm]: | 411 | Larghezza complessiva [mm]: | 528 |
| Altezza complessiva [mm]: | 95 | | |

Caratteristiche meccaniche

| | | | |
|------------------------------|--------------|-------------------------------|-----------|
| Forma: | Rettangolare | Materiale del corpo: | Alluminio |
| Materiale del diffusore: | Vetro | Test filo incandescente [°C]: | 650 °C |
| Area esposta frontale [m²]: | 0.03 | Area esposta laterale [m²]: | 0.04 |
| Area esposta superiore [m²]: | 0.18 | | |

Caratteristiche elettriche

| | | | |
|-----------------------------------|-----------|-----------------------------------|-----------|
| Tipo di alimentazione: | AC/DC | Tensione di alimentazione [V AC]: | 220/240 |
| Frequenza di alimentazione [Hz]: | 0/50/60 | Fattore di potenza / COS Φ: | >0.9 |
| Tensione di alimentazione [V DC]: | 168/275 | Surge Modo comune [kV]: | 10.000000 |
| Surge Modo differenziale [kV]: | 10.000000 | Corrente di spunto [A/μs]: | 13 / 1320 |
| C10 1.5 mm²: | 7 | C16 2.5 mm²: | 12 |
| B10 1.5 mm²: | 4 | B16 2.5 mm²: | 7 |

Installazione

| | | | |
|--|---------|---------------------------------|------------|
| Ambito di applicazione: | Outdoor | Tipo di montaggio: | Proiettori |
| Temperatura ambiente min. [°C]: | -40 | Temperatura ambiente max. [°C]: | 40 |
| Distanza min. dall'oggetto illuminato [m]: | 0.50 | | |

Caratteristiche della luce

| | | | |
|---|--------|-------------------------------|----------------|
| MacAdam: | 3 | Mantenimento flusso luminoso: | L80B10@200000h |
| Distribuzione emissione luminosa: | Direct | Classe di intensità luminosa: | G*6 |
| Inquinamento luminoso nullo (ULR = 0%): | | IPEA* (stradale): | A3+ |
| IPEA* (grandi aree, rotatorie): | A8+ | IPEA* (ciclopedonale): | A5+ |

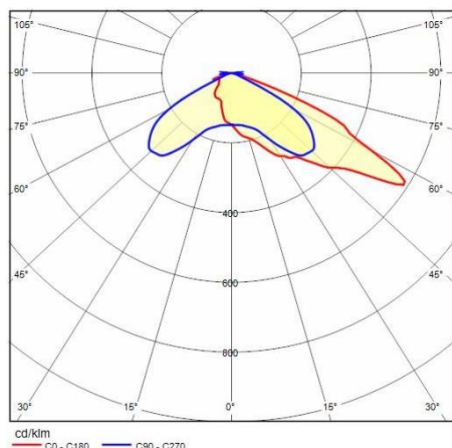
Al fine di favorire un costante aggiornamento dei propri prodotti, PERFORMANCE IN LIGHTING si riserva il diritto di apportare modifiche senza preavviso. Si invita pertanto a prendere visione dell'ultima versione pubblicata sul sito www.performanceinlighting.com. Flusso luminoso e potenza elettrica sono soggetti ad una tolleranza di +/-7% rispetto al valore indicato. Salvo diversa indicazione, i valori si riferiscono a una temperatura ambiente di 25 ° C. I termini di garanzia sono consultabili all'indirizzo <https://www.performanceinlighting.com/gr/company/led-warranty>

IPEA* (aree verdi): A5+

IPEA* (centri storici): A9+

Al fine di favorire un costante aggiornamento dei propri prodotti, PERFORMANCE IN LIGHTING si riserva il diritto di apportare modifiche senza preavviso. Si invita pertanto a prendere visione dell'ultima versione pubblicata sul sito www.performanceinlighting.com. Flusso luminoso e potenza elettrica sono soggetti ad una tolleranza di +/-7% rispetto al valore indicato. Salvo diversa indicazione, i valori si riferiscono a una temperatura ambiente di 25 ° C. I termini di garanzia sono consultabili all'indirizzo <https://www.performanceinlighting.com/gr/company/led-warranty>

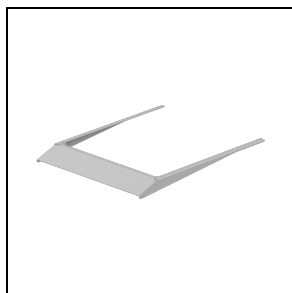
Dati fotometrici



cd/klm
 C80 - C180 C80 - C270

Accessori opzionali

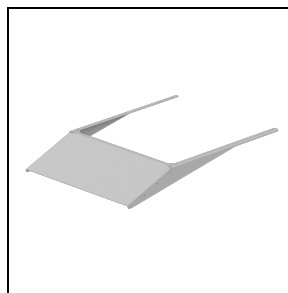
WIN PRO 30



3116517

Visiera WIN PRO 30 - 5°

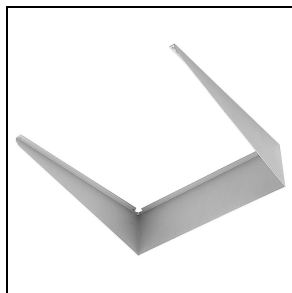
■ GR-94 / Grigio metallizzato



3116518

Visiera WIN PRO 30 - 10°

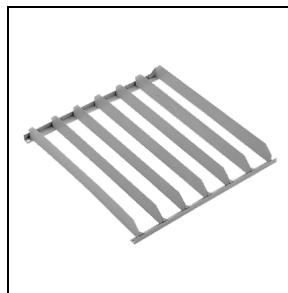
■ GR-94 / Grigio metallizzato



14045794

Visiera in alluminio verniciata grigio

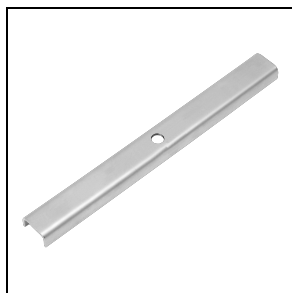
■ GR-94 / Grigio metallizzato



14045694

Frangiluce in acciaio verniciato grigio

■ GR-94 / Grigio metallizzato



14046120

Rinforzo staffa. Serve per fissare il proiettore con un'unica vite M12 al centro della staffa

■ INOX / Inox



14051294

Supporto singolo verniciato grigio alluminio, per installazione su testa palo Ø 60÷76 mm

■ GR-94 / Grigio metallizzato



14048694

Supporto da 1 m in robusta lamiera d'acciaio verniciata grigio alluminio

■ GR-94 / Grigio metallizzato



14051394

Supporto doppio verniciato grigio alluminio, per installazione su testa palo Ø 60±76 mm

■ GR-94 / Grigio metallizzato



14057394

Staffa lunga in acciaio verniciato grigio

■ GR-94 / Grigio metallizzato