

# WIN PRO 30 A/M

Codice 3114559



## Descrizione

Proiettore LED per interni ed esterni, costituito da:

- Corpo in alluminio pressofuso verniciato polveri poliestere previo trattamento di conversione chimica superficiale ISO 9227/12944 - ISO 9223 (C5)
- Diffusore in vetro piano extrachiario di sicurezza temprato
- Gruppo ottico costituito da lenti in tecnopolimero ad elevata trasmittanza della luce
- Guarnizione in silicone anti-invecchiamento ad elevata capacità di ritorno elastico
- Anello di chiusura in tecnopolimero incernierato al corpo in maniera imperdibile
- Pressacavo antistrappo M20x1,5 per cavi Ø 10 - Ø 14 mm
- Viteria di chiusura in acciaio inox
- Staffa in acciaio verniciata con polveri poliestere previa cataforesi
- Completo di dispositivo supplementare di protezione alle sovratensioni di rete fino a 10 kV (CM/DM)
- Le versioni ZHAGA sono complete di ZHAGA SOCKET posizionato nella parte superiore dell'apparecchio (posizione UP) e di driver D4i. Sono predisposti per ospitare soluzioni "Radio Frequency node", crepuscolari ed altre tipologie di sensori compatibili
- Prodotto apribile e manutenibile
- Conforme ai CAM apparecchi per illuminazione pubblica
- Per altre temperature colore ed indici di resa cromatica contattare l'azienda

Al fine di favorire un costante aggiornamento dei propri prodotti, PERFORMANCE iN LIGHTING si riserva il diritto di apportare modifiche senza preavviso. Si invita pertanto a prendere visione dell'ultima versione pubblicata sul sito [www.performanceinlighting.com](http://www.performanceinlighting.com). Flusso luminoso e potenza elettrica sono soggetti ad una tolleranza di +/-7% rispetto al valore indicato. Salvo diversa indicazione, i valori si riferiscono a una temperatura ambiente di 25 ° C. I termini di garanzia sono consultabili all'indirizzo <https://www.performanceinlighting.com/gr/company/led-warranty>

## Dati di prodotto

Gruppo ETIM:	EG000027	Classe ETIM:	EC001744
--------------	----------	--------------	----------

## Informazioni generali

Attacco:	LED	Sorgente luminosa:	LED
Flusso Sorgente [lm]:	35586	Flusso apparecchio [lm]:	29468
Potenza apparecchio [W]:	195 W	Efficienza luminosa [lm/W]:	151
CRI:	70	Temperatura colore [K]:	4000
Colore / Finitura:	GR-94 / Grigio metallizzato / Goffrato	Grado di protezione IP:	IP66
IK-J-xxIP:	IK08 5J xx5	Classe di protezione:	I
Ottica:	A55/M - Asimmetrica media	Peso netto [kg]:	10.108
Lunghezza complessiva [mm]:	411	Larghezza complessiva [mm]:	528
Altezza complessiva [mm]:	95		

## Caratteristiche meccaniche

Forma:	Rettangolare	Materiale del corpo:	Alluminio
Materiale del diffusore:	Vetro	Test filo incandescente [°C]:	650 °C
Area esposta frontale [m <sup>2</sup> ]:	0.03	Area esposta laterale [m <sup>2</sup> ]:	0.04
Area esposta superiore [m <sup>2</sup> ]:	0.18		

## Caratteristiche elettriche

Tipo di alimentazione:	AC/DC	Tensione di alimentazione [V AC]:	220/240
Frequenza di alimentazione [Hz]:	0/50/60	Fattore di potenza / COS Φ:	>0.9
Tensione di alimentazione [V DC]:	176/275	Surge   Modo comune [kV]:	10.000000
Surge   Modo differenziale [kV]:	10.000000	Corrente di spunto [A/μs]:	80 / 225
C10 1.5 mm <sup>2</sup> :	6	C16 2.5 mm <sup>2</sup> :	13
B10 1.5 mm <sup>2</sup> :	4	B16 2.5 mm <sup>2</sup> :	6

## Installazione

Ambito di applicazione:	Outdoor	Tipo di montaggio:	Proiettori
Temperatura ambiente min. [°C]:	-40	Temperatura ambiente max. [°C]:	45
Distanza min. dall'oggetto illuminato [m]:	0.50		

## Caratteristiche della luce

MacAdam:	3	Mantenimento flusso luminoso:	L80B10@220000h
Distribuzione emissione luminosa:	Direct	Classe di intensità luminosa:	G*6
Inquinamento luminoso nullo (ULR = 0%):		IPEA* (stradale):	A4+
IPEA* (grandi aree, rotatorie):	A9+	IPEA* (ciclopedonale):	A5+

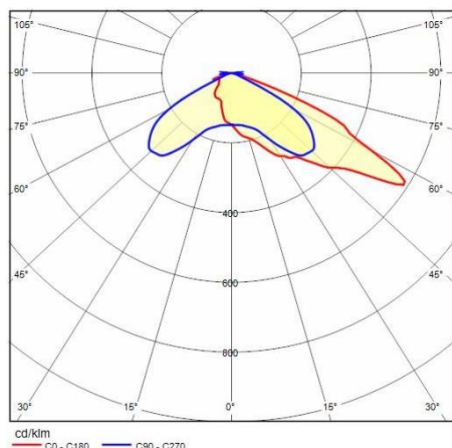
Al fine di favorire un costante aggiornamento dei propri prodotti, PERFORMANCE IN LIGHTING si riserva il diritto di apportare modifiche senza preavviso. Si invita pertanto a prendere visione dell'ultima versione pubblicata sul sito [www.performanceinlighting.com](http://www.performanceinlighting.com). Flusso luminoso e potenza elettrica sono soggetti ad una tolleranza di +/-7% rispetto al valore indicato. Salvo diversa indicazione, i valori si riferiscono a una temperatura ambiente di 25 ° C. I termini di garanzia sono consultabili all'indirizzo <https://www.performanceinlighting.com/gr/company/led-warranty>

IPEA\* (aree verdi): A5+

IPEA\* (centri storici): A10+

Al fine di favorire un costante aggiornamento dei propri prodotti, PERFORMANCE IN LIGHTING si riserva il diritto di apportare modifiche senza preavviso. Si invita pertanto a prendere visione dell'ultima versione pubblicata sul sito [www.performanceinlighting.com](http://www.performanceinlighting.com). Flusso luminoso e potenza elettrica sono soggetti ad una tolleranza di +/-7% rispetto al valore indicato. Salvo diversa indicazione, i valori si riferiscono a una temperatura ambiente di 25 ° C. I termini di garanzia sono consultabili all'indirizzo <https://www.performanceinlighting.com/gr/company/led-warranty>

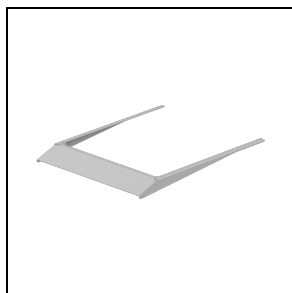
## Dati fotometrici



cd/klm  
 C80 - C180 C80 - C270

## Accessori opzionali

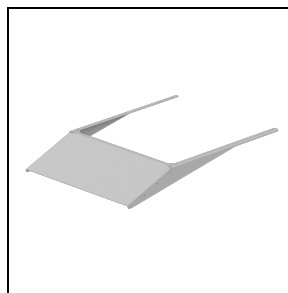
### WIN PRO 30



**3116517**

Visiera WIN PRO 30 - 5°

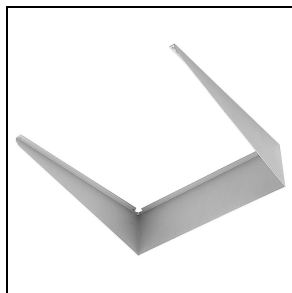
■ GR-94 / Grigio metallizzato



**3116518**

Visiera WIN PRO 30 - 10°

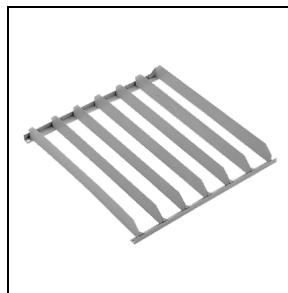
■ GR-94 / Grigio metallizzato



**14045794**

Visiera in alluminio verniciata grigio

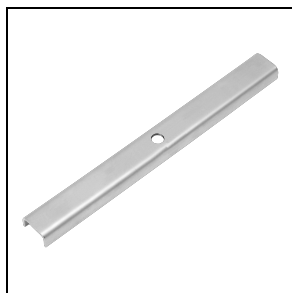
■ GR-94 / Grigio metallizzato



**14045694**

Frangiluce in acciaio verniciato grigio

■ GR-94 / Grigio metallizzato



**14046120**

Rinforzo staffa. Serve per fissare il proiettore con un'unica vite M12 al centro della staffa

■ INOX / Inox



**14051294**

Supporto singolo verniciato grigio alluminio, per installazione su testa palo Ø 60÷76 mm

■ GR-94 / Grigio metallizzato

Al fine di favorire un costante aggiornamento dei propri prodotti, PERFORMANCE IN LIGHTING si riserva il diritto di apportare modifiche senza preavviso. Si invita pertanto a prendere visione dell'ultima versione pubblicata sul sito [www.performanceinlighting.com](http://www.performanceinlighting.com). Flusso luminoso e potenza elettrica sono soggetti ad una tolleranza di +/-7% rispetto al valore indicato. Salvo diversa indicazione, i valori si riferiscono a una temperatura ambiente di 25 ° C. I termini di garanzia sono consultabili all'indirizzo <https://www.performanceinlighting.com/gr/company/led-warranty>



**14048694**

Supporto da 1 m in robusta lamiera d'acciaio verniciata grigio alluminio

■ GR-94 / Grigio metallizzato



**14051394**

Supporto doppio verniciato grigio alluminio, per installazione su testa palo Ø 60±76 mm

■ GR-94 / Grigio metallizzato



**14057394**

Staffa lunga in acciaio verniciato grigio

■ GR-94 / Grigio metallizzato