

# WIN PRO 20 S/EW

Codice 3114514



## Descrizione

Proiettore LED per interni ed esterni, costituito da:

- Corpo in alluminio pressofuso verniciato polveri poliestere previo trattamento di conversione chimica superficiale ISO 9227/12944 - ISO 9223 (C5)
- Diffusore in vetro piano extrachiario di sicurezza temprato
- Gruppo ottico costituito da lenti in tecnopolimero ad elevata trasmittanza della luce
- Guarnizione in silicone anti-invecchiamento ad elevata capacità di ritorno elastico
- Anello di chiusura in tecnopolimero incernierato al corpo in maniera imperdibile
- Pressacavo antistrappo M20x1,5 per cavi Ø 10 - Ø 14 mm
- Viteria di chiusura in acciaio inox
- Staffa in acciaio verniciata con polveri poliestere previa cataforesi
- Prodotto apribile e manutenibile
- Conforme ai CAM apparecchi per illuminazione pubblica
- Per altre temperature colore ed indici di resa cromatica contattare l'azienda

## Dati di prodotto

Gruppo ETIM:	EG000027	Classe ETIM:	EC001744
--------------	----------	--------------	----------

## Informazioni generali

Attacco:	LED	Sorgente luminosa:	LED
Flusso Sorgente [lm]:	12856	Flusso apparecchio [lm]:	10236
Potenza apparecchio [W]:	68 W	Efficienza luminosa [lm/W]:	151
CRI:	70	Temperatura colore [K]:	3000
Colore / Finitura:	GR-94 / Grigio metallizzato / Goffrato	Grado di protezione IP:	IP66
IK-J-xxIP:	IK08 5J xx5	Classe di protezione:	I
Ottica:	S/EW - Simmetrica extra-diffondente	Peso netto [kg]:	3.336
Lunghezza complessiva [mm]:	267	Larghezza complessiva [mm]:	341
Altezza complessiva [mm]:	68		

## Caratteristiche meccaniche

Forma:	Rettangolare	Materiale del corpo:	Alluminio
Materiale del diffusore:	Vetro	Test filo incandescente [°C]:	960 °C
Area esposta frontale [m <sup>2</sup> ]:	0.02	Area esposta laterale [m <sup>2</sup> ]:	0.02
Area esposta superiore [m <sup>2</sup> ]:	0.09		

## Caratteristiche elettriche

Tipo di alimentazione:	AC	Tensione di alimentazione [V AC]:	220/240
Frequenza di alimentazione [Hz]:	220-240V 50/60Hz	Fattore di potenza / COS Φ:	>0.9
Surge   Modo comune [kV]:	10.000000	Surge   Modo differenziale [kV]:	6.000000
Corrente di spunto [A/μs]:	42 / 238	C10 1.5 mm <sup>2</sup> :	10
C16 2.5 mm <sup>2</sup> :	17	B10 1.5 mm <sup>2</sup> :	6
B16 2.5 mm <sup>2</sup> :	10	EEL:	-

## Installazione

Ambito di applicazione:	Outdoor	Tipo di montaggio:	Proiettori
Temperatura ambiente min. [°C]:	-40	Temperatura ambiente max. [°C]:	50
Distanza min. dall'oggetto illuminato [m]:	0.50		

## Caratteristiche della luce

MacAdam:	3	Mantenimento flusso luminoso:	L80B10@250000h
Distribuzione emissione luminosa:	Direct	Classe di intensità luminosa:	G*6
Inquinamento luminoso nullo (ULR = 0%):		IPEA* (stradale):	A9+

Al fine di favorire un costante aggiornamento dei propri prodotti, PERFORMANCE IN LIGHTING si riserva il diritto di apportare modifiche senza preavviso. Si invita pertanto a prendere visione dell'ultima versione pubblicata sul sito [www.performanceinlighting.com](http://www.performanceinlighting.com). Flusso luminoso e potenza elettrica sono soggetti ad una tolleranza di +/-7% rispetto al valore indicato. Salvo diversa indicazione, i valori si riferiscono a una temperatura ambiente di 25 ° C. I termini di garanzia sono consultabili all'indirizzo <https://www.performanceinlighting.com/gr/company/led-warranty>

---

IPEA\* (grandi aree, rotonde): A10+

---

IPEA\* (ciclopedonale): A7+

---

IPEA\* (aree verdi): A7+

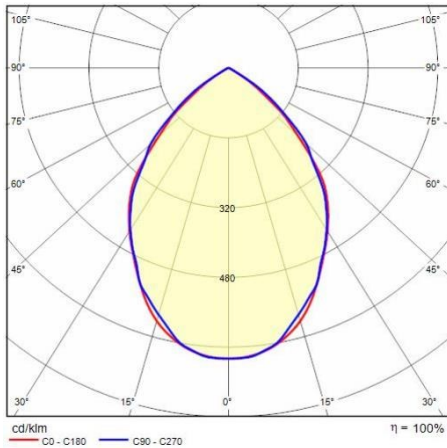
---

IPEA\* (centri storici): A14+

---

Al fine di favorire un costante aggiornamento dei propri prodotti, PERFORMANCE iN LIGHTING si riserva il diritto di apportare modifiche senza preavviso. Si invita pertanto a prendere visione dell'ultima versione pubblicata sul sito [www.performanceinlighting.com](http://www.performanceinlighting.com). Flusso luminoso e potenza elettrica sono soggetti ad una tolleranza di +/-7% rispetto al valore indicato. Salvo diversa indicazione, i valori si riferiscono a una temperatura ambiente di 25 ° C. I termini di garanzia sono consultabili all'indirizzo <https://www.performanceinlighting.com/gr/company/led-warranty>

## Dati fotometrici



## Accessori opzionali

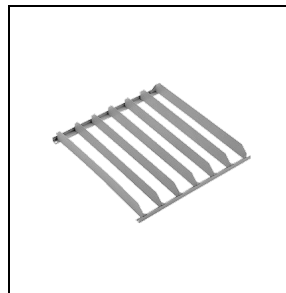
### WIN PRO 20



#### 14043194

Visiera in alluminio verniciata grigio

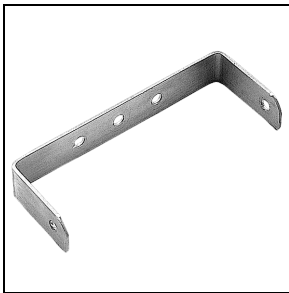
■ GR-94 / Grigio metallizzato



#### 14043294

Frangiluce in acciaio verniciato grigio

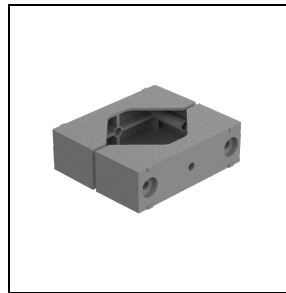
■ GR-94 / Grigio metallizzato



#### 14048104

Staffa Inox. Serve per evitare eventuali tracce di ruggine sulla superficie di installazione

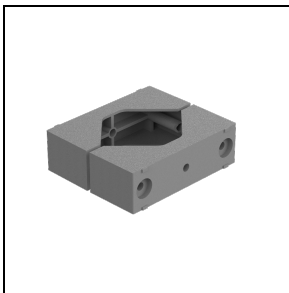
■ INOX / Inox



#### 14029094

Supporto scorrevole in alluminio verniciato adatto per installare su pali Ø 60-76 mm 1 apparecchio

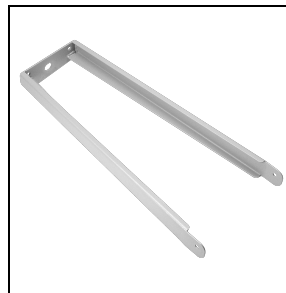
■ GR-94 / Grigio metallizzato



#### 14047194

Supporto scorrevole in alluminio verniciato adatto per installare su pali Ø 60-76 mm 2 apparecchi contrapposti

■ GR-94 / Grigio metallizzato



#### 14043394

Sbraccio da 500 mm in lamiera d'acciaio verniciata grigio per installazione a parete

■ GR-94 / Grigio metallizzato