

WIN PRO 20 A/W

Codice 3114507



Descrizione

Proiettore LED per interni ed esterni, costituito da:

- Corpo in alluminio pressofuso verniciato polveri poliestere previo trattamento di conversione chimica superficiale ISO 9227/12944 - ISO 9223 (C5)
- Diffusore in vetro piano extrachiario di sicurezza temprato
- Gruppo ottico costituito da lenti in tecnopolimero ad elevata trasmittanza della luce
- Guarnizione in silicone anti-invecchiamento ad elevata capacità di ritorno elastico
- Anello di chiusura in tecnopolimero incernierato al corpo in maniera imperdibile
- Pressacavo antistrappo M20x1,5 per cavi Ø 10 - Ø 14 mm
- Viteria di chiusura in acciaio inox
- Staffa in acciaio verniciata con polveri poliestere previa cataforesi
- Prodotto apribile e manutenibile
- Conforme ai CAM apparecchi per illuminazione pubblica
- Per altre temperature colore ed indici di resa cromatica contattare l'azienda

Al fine di favorire un costante aggiornamento dei propri prodotti, PERFORMANCE iN LIGHTING si riserva il diritto di apportare modifiche senza preavviso. Si invita pertanto a prendere visione dell'ultima versione pubblicata sul sito www.performanceinlighting.com. Flusso luminoso e potenza elettrica sono soggetti ad una tolleranza di +/-7% rispetto al valore indicato. Salvo diversa indicazione, i valori si riferiscono a una temperatura ambiente di 25 ° C. I termini di garanzia sono consultabili all'indirizzo <https://www.performanceinlighting.com/gr/company/led-warranty>

Dati di prodotto

Gruppo ETIM:	EG000027	Classe ETIM:	EC001744
--------------	----------	--------------	----------

Informazioni generali

Attacco:	LED	Sorgente luminosa:	LED
Flusso Sorgente [lm]:	13088	Flusso apparecchio [lm]:	9356
Potenza apparecchio [W]:	68 W	Efficienza luminosa [lm/W]:	138
CRI:	70	Temperatura colore [K]:	4000
Colore / Finitura:	GR-94 / Grigio metallizzato / Goffrato	Grado di protezione IP:	IP66
IK-J-xxIP:	IK08 5J xx5	Classe di protezione:	I
Ottica:	A35/W - Asimmetrica diffondente	Peso netto [kg]:	3.427
Lunghezza complessiva [mm]:	267	Larghezza complessiva [mm]:	341
Altezza complessiva [mm]:	68		

Caratteristiche meccaniche

Forma:	Rettangolare	Materiale del corpo:	Alluminio
Materiale del diffusore:	Vetro	Test filo incandescente [°C]:	960 °C
Area esposta frontale [m ²]:	0.02	Area esposta laterale [m ²]:	0.02
Area esposta superiore [m ²]:	0.09		

Caratteristiche elettriche

Tipo di alimentazione:	AC/DC	Tensione di alimentazione [V AC]:	220/240
Frequenza di alimentazione [Hz]:	0/50/60	Fattore di potenza / COS Φ:	>0.9
Tensione di alimentazione [V DC]:	170/264	Surge Modo comune [kV]:	10.000000
Surge Modo differenziale [kV]:	6.000000	Corrente di spunto [A/μs]:	42 / 238
C10 1.5 mm ² :	10	C16 2.5 mm ² :	17
B10 1.5 mm ² :	6	B16 2.5 mm ² :	10
EEL:	-		

Installazione

Ambito di applicazione:	Outdoor	Tipo di montaggio:	Proiettori
Temperatura ambiente min. [°C]:	-40	Temperatura ambiente max. [°C]:	50
Distanza min. dall'oggetto illuminato [m]:	0.50		

Caratteristiche della luce

MacAdam:	3	Mantenimento flusso luminoso:	L80B10@250000h
Distribuzione emissione luminosa:	Direct	Classe di intensità luminosa:	G'6

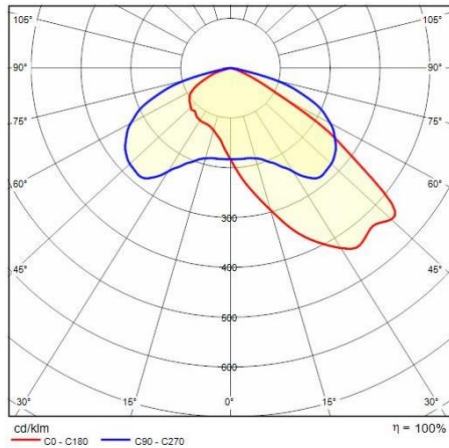
Al fine di favorire un costante aggiornamento dei propri prodotti, PERFORMANCE IN LIGHTING si riserva il diritto di apportare modifiche senza preavviso. Si invita pertanto a prendere visione dell'ultima versione pubblicata sul sito www.performanceinlighting.com. Flusso luminoso e potenza elettrica sono soggetti ad una tolleranza di +/-7% rispetto al valore indicato. Salvo diversa indicazione, i valori si riferiscono a una temperatura ambiente di 25 ° C. I termini di garanzia sono consultabili all'indirizzo <https://www.performanceinlighting.com/gr/company/led-warranty>

Inquinamento luminoso nullo (ULR = 0%):	
IPEA* (grandi aree, rotatorie):	A8+
IPEA* (aree verdi):	A6+

IPEA* (stradale):	A7+
IPEA* (ciclopedonale):	A6+
IPEA* (centri storici):	A12+

Al fine di favorire un costante aggiornamento dei propri prodotti, PERFORMANCE IN LIGHTING si riserva il diritto di apportare modifiche senza preavviso. Si invita pertanto a prendere visione dell'ultima versione pubblicata sul sito www.performanceinlighting.com. Flusso luminoso e potenza elettrica sono soggetti ad una tolleranza di +/-7% rispetto al valore indicato. Salvo diversa indicazione, i valori si riferiscono a una temperatura ambiente di 25 ° C. I termini di garanzia sono consultabili all'indirizzo <https://www.performanceinlighting.com/gr/company/led-warranty>

Dati fotometrici



Accessori opzionali

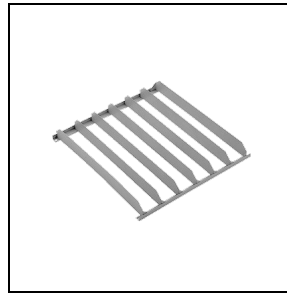
WIN PRO 20



14043194

Visiera in alluminio verniciata grigio

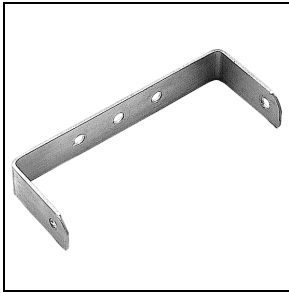
■ GR-94 / Grigio metallizzato



14043294

Frangiluce in acciaio verniciato grigio

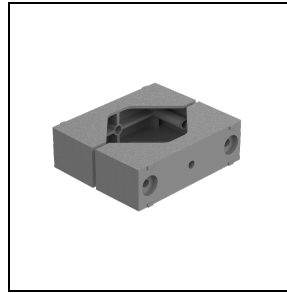
■ GR-94 / Grigio metallizzato



14048104

Staffa Inox. Serve per evitare eventuali tracce di ruggine sulla superficie di installazione

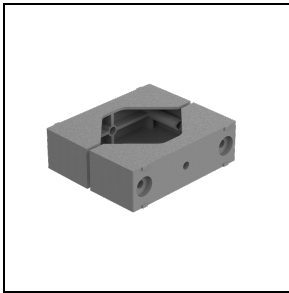
■ INOX / Inox



14029094

Supporto scorrevole in alluminio verniciato adatto per installare su pali Ø 60-76 mm 1 apparecchio

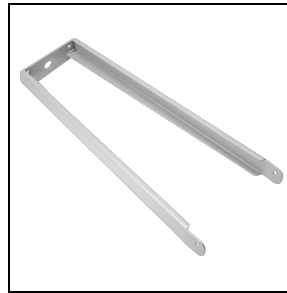
■ GR-94 / Grigio metallizzato



14047194

Supporto scorrevole in alluminio verniciato adatto per installare su pali Ø 60-76 mm 2 apparecchi contrapposti

■ GR-94 / Grigio metallizzato



14043394

Sbraccio da 500 mm in lamiera d'acciaio verniciata grigio per installazione a parete

■ GR-94 / Grigio metallizzato