

WIN PRO 20 A/M

Codice 3114503



Descrizione

Proiettore LED per interni ed esterni, costituito da:

- Corpo in alluminio pressofuso verniciato polveri poliestere previo trattamento di conversione chimica superficiale ISO 9227/12944 - ISO 9223 (C5)
- Diffusore in vetro piano extrachiario di sicurezza temprato
- Gruppo ottico costituito da lenti in tecnopolimero ad elevata trasmittanza della luce
- Guarnizione in silicone anti-invecchiamento ad elevata capacità di ritorno elastico
- Anello di chiusura in tecnopolimero incernierato al corpo in maniera imperdibile
- Pressacavo antistrappo M20x1,5 per cavi Ø 10 - Ø 14 mm
- Viteria di chiusura in acciaio inox
- Staffa in acciaio verniciata con polveri poliestere previa cataforesi
- Prodotto apribile e manutenibile
- Conforme ai CAM apparecchi per illuminazione pubblica
- Per altre temperature colore ed indici di resa cromatica contattare l'azienda

Al fine di favorire un costante aggiornamento dei propri prodotti, PERFORMANCE iN LIGHTING si riserva il diritto di apportare modifiche senza preavviso. Si invita pertanto a prendere visione dell'ultima versione pubblicata sul sito www.performanceinlighting.com. Flusso luminoso e potenza elettrica sono soggetti ad una tolleranza di +/-7% rispetto al valore indicato. Salvo diversa indicazione, i valori si riferiscono a una temperatura ambiente di 25 ° C. I termini di garanzia sono consultabili all'indirizzo <https://www.performanceinlighting.com/gr/company/led-warranty>

Dati di prodotto

| | | | |
|--------------|----------|--------------|----------|
| Gruppo ETIM: | EG000027 | Classe ETIM: | EC001744 |
|--------------|----------|--------------|----------|

Informazioni generali

| | | | |
|-----------------------------|--|-----------------------------|-------|
| Attacco: | LED | Sorgente luminosa: | LED |
| Flusso Sorgente [lm]: | 13088 | Flusso apparecchio [lm]: | 9701 |
| Potenza apparecchio [W]: | 68 W | Efficienza luminosa [lm/W]: | 143 |
| CRI: | 70 | Temperatura colore [K]: | 4000 |
| Colore / Finitura: | GR-94 / Grigio metallizzato / Goffrato | Grado di protezione IP: | IP66 |
| IK-J-xxIP: | IK08 5J xx5 | Classe di protezione: | I |
| Ottica: | A55/M - Asimmetrica media | Peso netto [kg]: | 3.336 |
| Lunghezza complessiva [mm]: | 267 | Larghezza complessiva [mm]: | 341 |
| Altezza complessiva [mm]: | 68 | | |

Caratteristiche meccaniche

| | | | |
|---|--------------|--|-----------|
| Forma: | Rettangolare | Materiale del corpo: | Alluminio |
| Materiale del diffusore: | Vetro | Test filo incandescente [°C]: | 650 °C |
| Area esposta frontale [m ²]: | 0.02 | Area esposta laterale [m ²]: | 0.02 |
| Area esposta superiore [m ²]: | 0.09 | | |

Caratteristiche elettriche

| | | | |
|----------------------------------|------------------|-----------------------------------|----------|
| Tipo di alimentazione: | AC | Tensione di alimentazione [V AC]: | 220/240 |
| Frequenza di alimentazione [Hz]: | 220-240V 50/60Hz | Fattore di potenza / COS Φ: | >0.9 |
| Surge Modo comune [kV]: | 10.000000 | Surge Modo differenziale [kV]: | 6.000000 |
| Corrente di spunto [A/μs]: | 42 / 238 | C10 1.5 mm ² : | 10 |
| C16 2.5 mm ² : | 17 | B10 1.5 mm ² : | 6 |
| B16 2.5 mm ² : | 10 | EEL: | - |

Installazione

| | | | |
|--|---------|---------------------------------|------------|
| Ambito di applicazione: | Outdoor | Tipo di montaggio: | Proiettori |
| Temperatura ambiente min. [°C]: | -40 | Temperatura ambiente max. [°C]: | 50 |
| Distanza min. dall'oggetto illuminato [m]: | 0.50 | | |

Caratteristiche della luce

| | | | |
|---|--------|-------------------------------|----------------|
| MacAdam: | 3 | Mantenimento flusso luminoso: | L80B10@250000h |
| Distribuzione emissione luminosa: | Direct | Classe di intensità luminosa: | G*6 |
| Inquinamento luminoso nullo (ULR = 0%): | | IPEA* (stradale): | A8+ |
| IPEA* (grandi aree, rotatorie): | A9+ | IPEA* (ciclopedonale): | A6+ |

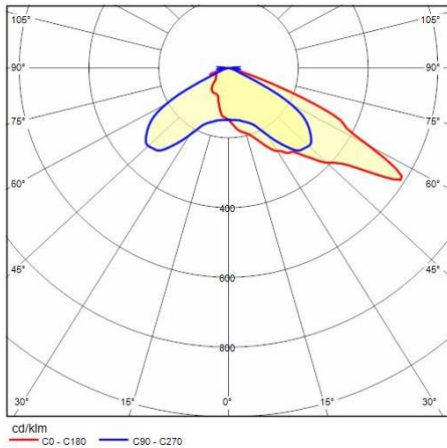
Al fine di favorire un costante aggiornamento dei propri prodotti, PERFORMANCE IN LIGHTING si riserva il diritto di apportare modifiche senza preavviso. Si invita pertanto a prendere visione dell'ultima versione pubblicata sul sito www.performanceinlighting.com. Flusso luminoso e potenza elettrica sono soggetti ad una tolleranza di +/-7% rispetto al valore indicato. Salvo diversa indicazione, i valori si riferiscono a una temperatura ambiente di 25 ° C. I termini di garanzia sono consultabili all'indirizzo <https://www.performanceinlighting.com/gr/company/led-warranty>

IPEA* (aree verdi): A6+

IPEA* (centri storici): A12+

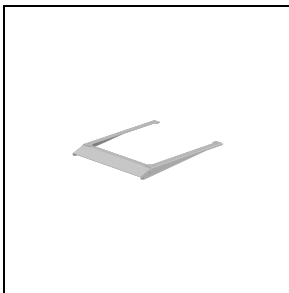
Al fine di favorire un costante aggiornamento dei propri prodotti, PERFORMANCE IN LIGHTING si riserva il diritto di apportare modifiche senza preavviso. Si invita pertanto a prendere visione dell'ultima versione pubblicata sul sito www.performanceinlighting.com. Flusso luminoso e potenza elettrica sono soggetti ad una tolleranza di +/-7% rispetto al valore indicato. Salvo diversa indicazione, i valori si riferiscono a una temperatura ambiente di 25 ° C. I termini di garanzia sono consultabili all'indirizzo <https://www.performanceinlighting.com/gr/company/led-warranty>

Dati fotometrici



Accessori opzionali

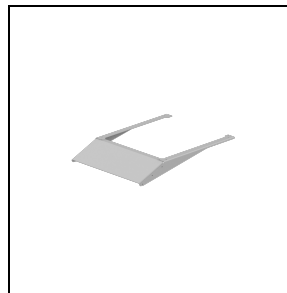
WIN PRO 20



3116934

Visiera WIN PRO 20 - 5°

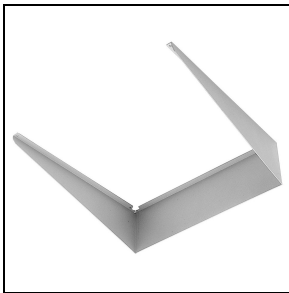
■ GR-94 / Grigio metallizzato



3116935

Visiera WIN PRO 20 - 10°

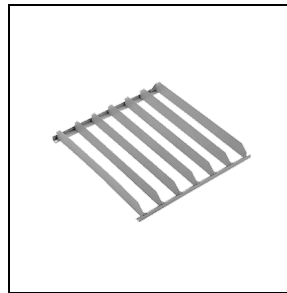
■ GR-94 / Grigio metallizzato



14043194

Visiera in alluminio verniciata grigio

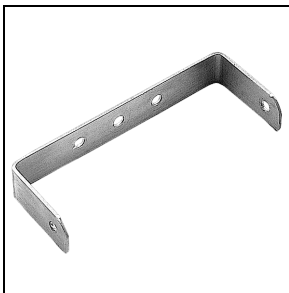
■ GR-94 / Grigio metallizzato



14043294

Frangiluce in acciaio verniciato grigio

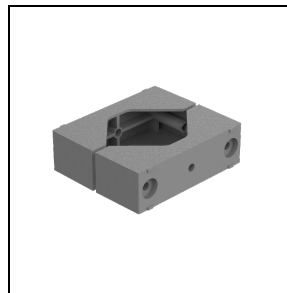
■ GR-94 / Grigio metallizzato



14048104

Staffa Inox. Serve per evitare eventuali tracce di ruggine sulla superficie di installazione

■ INOX / Inox

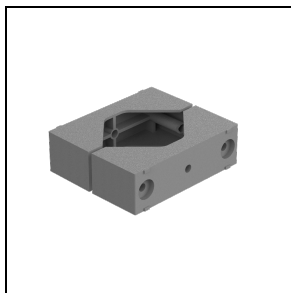


14029094

Supporto scorrevole in alluminio verniciato adatto per installare su pali Ø 60-76 mm 1 apparecchio

■ GR-94 / Grigio metallizzato

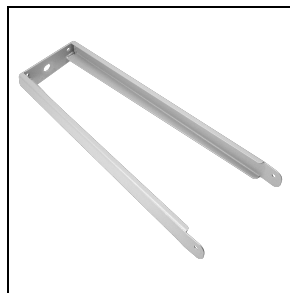
Al fine di favorire un costante aggiornamento dei propri prodotti, PERFORMANCE IN LIGHTING si riserva il diritto di apportare modifiche senza preavviso. Si invita pertanto a prendere visione dell'ultima versione pubblicata sul sito www.performanceinlighting.com. Flusso luminoso e potenza elettrica sono soggetti ad una tolleranza di +/-7% rispetto al valore indicato. Salvo diversa indicazione, i valori si riferiscono a una temperatura ambiente di 25 ° C. I termini di garanzia sono consultabili all'indirizzo <https://www.performanceinlighting.com/gr/company/led-warranty>



14047194

Supporto scorrevole in alluminio verniciato adatto per installare su pali Ø 60-76 mm 2 apparecchi contrapposti

■ GR-94 / Grigio metallizzato



14043394

Sbraccio da 500 mm in lamiera d'acciaio verniciata grigio per installazione a parete

■ GR-94 / Grigio metallizzato

Al fine di favorire un costante aggiornamento dei propri prodotti, PERFORMANCE in LIGHTING si riserva il diritto di apportare modifiche senza preavviso. Si invita pertanto a prendere visione dell'ultima versione pubblicata sul sito www.performanceinlighting.com. Flusso luminoso e potenza elettrica sono soggetti ad una tolleranza di +/-7% rispetto al valore indicato. Salvo diversa indicazione, i valori si riferiscono a una temperatura ambiente di 25 ° C. I termini di garanzia sono consultabili all'indirizzo <https://www.performanceinlighting.com/gr/company/led-warranty>