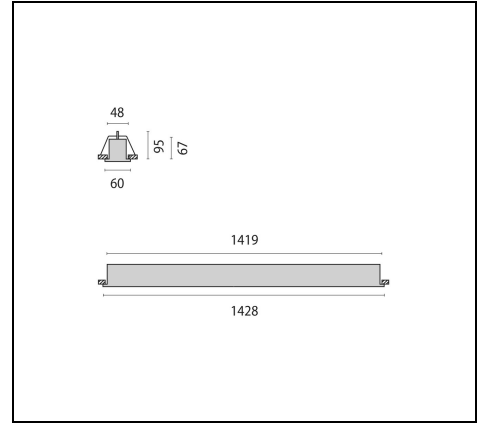
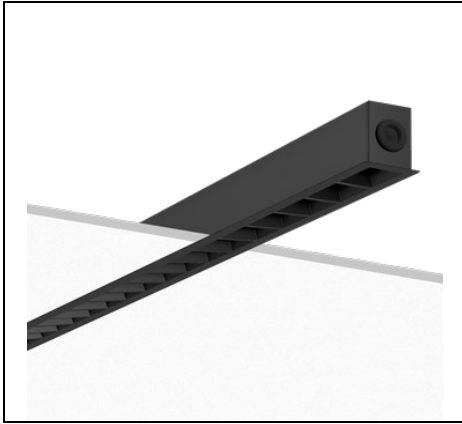


SL764+ RF LV

Codice 3112580



Descrizione

Apparecchio LED da incasso per interni, composti da:

- Corpo in alluminio estruso, testate in alluminio pressofuso, verniciato a polveri
- Griglia nera per un massimo rendimento luminoso, un abbagliamento ridotto e un'alta uniformità della luce
- Design lineare e sobrio con calotte terminali a filo
- Estetica perfetta grazie alle pregiate rifiniture dei giunti di collegamento profilati
- Diffusione luminosa diretta e leggera retroilluminazione
- Apparecchio predisposto per il collegamento in cascata
- Montaggio semplice e agevole
- Inserti luminosi sostituibili
- Tolleranza cromatica (MacAdam) ≤ 3 SDCM
- Completo dei necessari accessori per il montaggio ad incasso
- Altre versioni di montaggio e configurazioni di linee continue disponibili su www.light-performer.com

Al fine di favorire un costante aggiornamento dei propri prodotti, PERFORMANCE in LIGHTING si riserva il diritto di apportare modifiche senza preavviso. Si invita pertanto a prendere visione dell'ultima versione pubblicata sul sito www.performanceinlighting.com. Flusso luminoso e potenza elettrica sono soggetti ad una tolleranza di +/-7% rispetto al valore indicato. Salvo diversa indicazione, i valori si riferiscono a una temperatura ambiente di 25 ° C. I termini di garanzia sono consultabili all'indirizzo <https://www.performanceinlighting.com/gr/company/led-warranty>

Dati di prodotto

Gruppo ETIM:	EG000027	Classe ETIM:	EC002892
--------------	----------	--------------	----------

Informazioni generali

Attacco:	LED	Sorgente luminosa:	LED
Flusso Sorgente [lm]:	5180	Flusso apparecchio [lm]:	4290
Potenza apparecchio [W]:	32 W	Efficienza luminosa [lm/W]:	134
CRI:	80	Temperatura colore [K]:	3000
Colore / Finitura:	BK-RAL9005 / Nero RAL9005 / Goffrato	Grado di protezione IP:	IP30
IP sopra/sotto il controsoffitto:	IP30/IP33	IK-J-xxIP:	IK05 0.7J xx3
Classe di protezione:	I	Ottica:	S/A - Simmetrica diretta
Angolo ottica:	2 x 38°/38°	Peso netto [kg]:	7.17
Lunghezza complessiva [mm]:	1428	Larghezza complessiva [mm]:	60
Altezza complessiva [mm]:	95	Dimensioni foro d'incasso [mm]:	1417 X 48
Altezza minima d'incasso [mm]:	95		

Caratteristiche meccaniche

Forma:	Rettangolare	Materiale del corpo:	Alluminio
Materiale del diffusore:	Non presente	Test filo incandescente [°C]:	650 °C

Caratteristiche elettriche

Tipo di alimentazione:	AC	Tensione di alimentazione [V AC]:	220/240
Frequenza di alimentazione [Hz]:	220-240V 50/60Hz	Fattore di potenza / COS Φ:	0.9
C10 1.5 mm ² :	23	C16 2.5 mm ² :	38
B16 2.5 mm ² :	23	EEL:	A2

Installazione

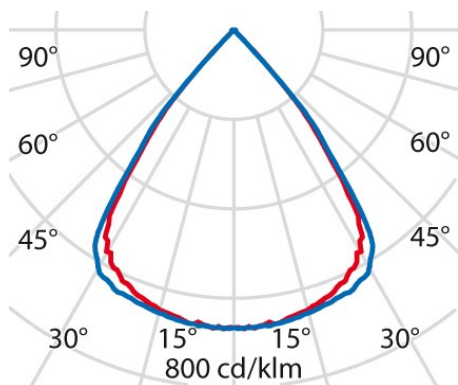
Ambito di applicazione:	Indoor	Tipo di montaggio:	Incassi a soffitto
Temperatura ambiente min. [°C]:	10	Temperatura ambiente max. [°C]:	40

Caratteristiche della luce

MacAdam:	3	Mantenimento flusso luminoso:	L80B10@50000h
Distribuzione emissione luminosa:	Direct	UGR massimo:	19.0

Al fine di favorire un costante aggiornamento dei propri prodotti, PERFORMANCE IN LIGHTING si riserva il diritto di apportare modifiche senza preavviso. Si invita pertanto a prendere visione dell'ultima versione pubblicata sul sito www.performanceinlighting.com. Flusso luminoso e potenza elettrica sono soggetti ad una tolleranza di +/-7% rispetto al valore indicato. Salvo diversa indicazione, i valori si riferiscono a una temperatura ambiente di 25 ° C. I termini di garanzia sono consultabili all'indirizzo <https://www.performanceinlighting.com/gr/company/led-warranty>

Dati fotometrici



Accessori opzionali

SL764+ RF



3122585
 Modulo Casambi esterno
 BK-81 / Nero



3122586
 Singolo interruttore a parete wireless
 WH-87 / Bianco



3122587
 Doppio interruttore a parete wireless
 WH-87 / Bianco