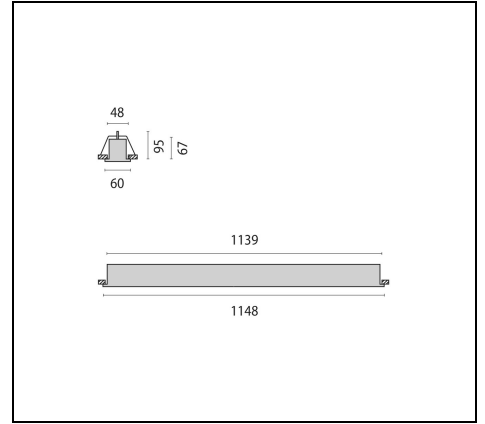
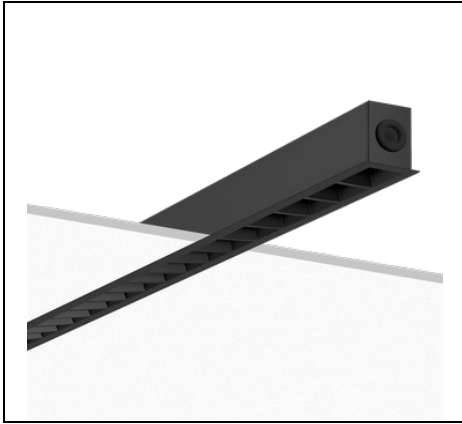


# SL764+ RF LV

Codice 3112576



## Descrizione

Apparecchio LED da incasso per interni, composti da:

- Corpo in alluminio estruso, testate in alluminio pressofuso, verniciato a polveri
- Griglia nera per un massimo rendimento luminoso, un abbagliamento ridotto e un'alta uniformità della luce
- Design lineare e sobrio con calotte terminali a filo
- Estetica perfetta grazie alle pregiate rifiniture dei giunti di collegamento profilati
- Diffusione luminosa diretta e leggera retroilluminazione
- Apparecchio predisposto per il collegamento in cascata
- Montaggio semplice e agevole
- Inserti luminosi sostituibili
- Tolleranza cromatica (MacAdam)  $\leq 3$  SDCM
- Completo dei necessari accessori per il montaggio ad incasso
- Altre versioni di montaggio e configurazioni di linee continue disponibili su [www.light-performer.com](http://www.light-performer.com)

Al fine di favorire un costante aggiornamento dei propri prodotti, PERFORMANCE IN LIGHTING si riserva il diritto di apportare modifiche senza preavviso. Si invita pertanto a prendere visione dell'ultima versione pubblicata sul sito [www.performanceinlighting.com](http://www.performanceinlighting.com). Flusso luminoso e potenza elettrica sono soggetti ad una tolleranza di +/-7% rispetto al valore indicato. Salvo diversa indicazione, i valori si riferiscono a una temperatura ambiente di 25 ° C. I termini di garanzia sono consultabili all'indirizzo <https://www.performanceinlighting.com/gr/company/led-warranty>

## Dati di prodotto

Gruppo ETIM:	EG000027	Classe ETIM:	EC002892
--------------	----------	--------------	----------

## Informazioni generali

Attacco:	LED	Sorgente luminosa:	LED
Flusso Sorgente [lm]:	4140	Flusso apparecchio [lm]:	3440
Potenza apparecchio [W]:	25 W	Efficienza luminosa [lm/W]:	138
CRI:	80	Temperatura colore [K]:	3000
Colore / Finitura:	BK-RAL9005 / Nero RAL9005 / Goffrato	Grado di protezione IP:	IP30
IP sopra/sotto il controsoffitto:	IP30/IP33	IK-J-xxIP:	IK05 0.7J xx3
Classe di protezione:	I	Ottica:	S/A - Simmetrica diretta
Angolo ottica:	2 x 38°/38°	Peso netto [kg]:	6.408
Lunghezza complessiva [mm]:	1148	Larghezza complessiva [mm]:	60
Altezza complessiva [mm]:	95	Dimensioni foro d'incasso [mm]:	1137 X 48
Altezza minima d'incasso [mm]:	95		

## Caratteristiche meccaniche

Forma:	Rettangolare	Materiale del corpo:	Alluminio
Materiale del diffusore:	Non presente	Test filo incandescente [°C]:	650 °C

## Caratteristiche elettriche

Tipo di alimentazione:	AC	Tensione di alimentazione [V AC]:	220/240
Frequenza di alimentazione [Hz]:	220-240V 50/60Hz	Fattore di potenza / COS Φ:	0.9
C10 1.5 mm <sup>2</sup> :	23	C16 2.5 mm <sup>2</sup> :	38
B16 2.5 mm <sup>2</sup> :	23	EEL:	A2

## Installazione

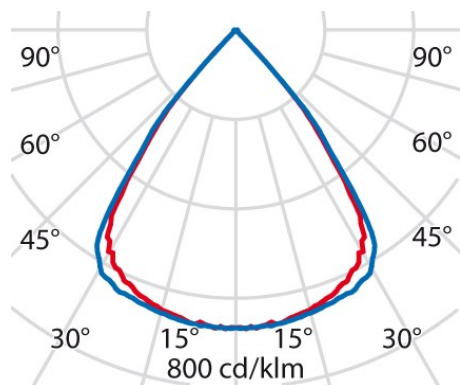
Ambito di applicazione:	Indoor	Tipo di montaggio:	Incassi a soffitto
Temperatura ambiente min. [°C]:	10	Temperatura ambiente max. [°C]:	40

## Caratteristiche della luce

MacAdam:	3	Mantenimento flusso luminoso:	L80B10@50000h
Distribuzione emissione luminosa:	Direct	UGR massimo:	19.0

Al fine di favorire un costante aggiornamento dei propri prodotti, PERFORMANCE IN LIGHTING si riserva il diritto di apportare modifiche senza preavviso. Si invita pertanto a prendere visione dell'ultima versione pubblicata sul sito [www.performanceinlighting.com](http://www.performanceinlighting.com). Flusso luminoso e potenza elettrica sono soggetti ad una tolleranza di +/-7% rispetto al valore indicato. Salvo diversa indicazione, i valori si riferiscono a una temperatura ambiente di 25 ° C. I termini di garanzia sono consultabili all'indirizzo <https://www.performanceinlighting.com/gr/company/led-warranty>

## Dati fotometrici



## Accessori opzionali

### SL764+ RF



**3122585**  
Modulo Casambi esterno  
 BK-81 / Nero



**3122586**  
Singolo interruttore a parete wireless  
 WH-87 / Bianco



**3122587**  
Doppio interruttore a parete wireless  
 WH-87 / Bianco