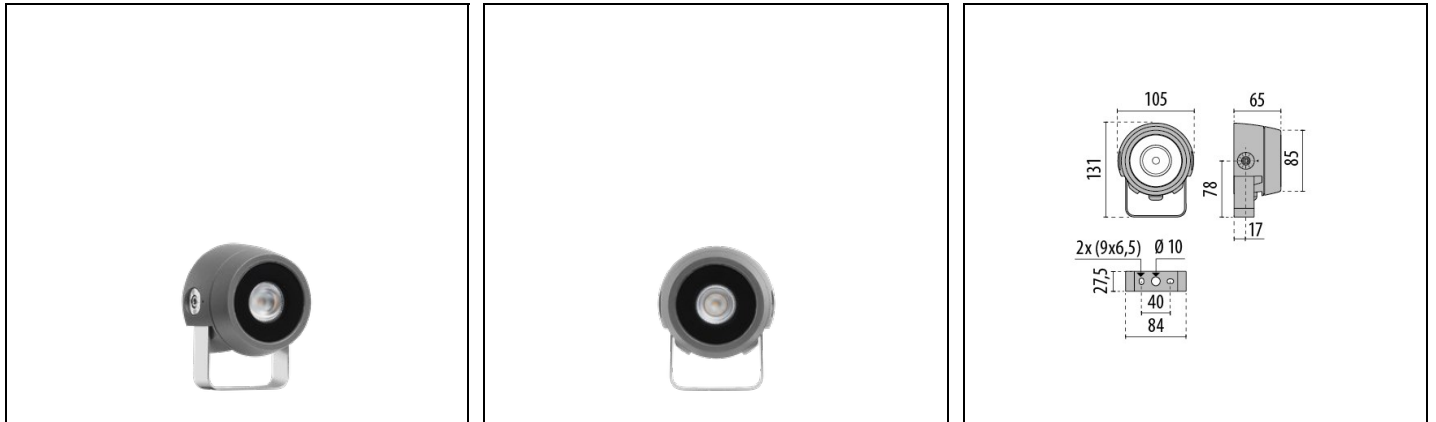


TYK+ 10 RM C/I

Codice 3112336



Descrizione

Proiettore LED per interni ed esterni, costituito da:

- Corpo in alluminio pressofuso verniciato polveri poliestere previo trattamento di conversione chimica superficiale ISO 9227/12944 - ISO 9223 (C5)
- Diffusore in vetro piano extrachiaro temperato, serigrafato internamente
- Il diffusore è fissato in maniera irrimovibile al corpo tramite un sigillante siliconico ad alta temperatura
- Gruppo ottico costituito da lenti in tecnopolimero ad elevata trasmittanza della luce
- Gruppo ottico specificatamente studiato per l'illuminazione architettuale; l'abbinata di ottiche, sviluppate internamente, e sorgenti luminose consentono di ottenere una distribuzione luminosa precisa e priva di aberrazione cromatica
- Ottica circolare intensiva
- Guarnizione in silicone anti-invecchiamento ad elevata capacità di ritorno elastico
- Pressacavo antistrappo in ottone nichelato M16x1,5 per cavi da Ø 5 mm a Ø 10 mm
- Viteria di chiusura in acciaio inox
- Staffa per installazione a parete in acciaio INOX
- Completo di goniometro graduato per la regolazione dell'orientamento realizzato in acciaio INOX
- L'accessorio visiera cilindrica è compatibile con versioni a lente concentrante C/I
- Le versioni TYK+ 10 RM sono in classe III, prive di cavo in uscita e devono essere alimentate unicamente con i gruppi di alimentazione disponibili come accessori
- Sono disponibili gruppi di alimentazione dimmerabili DALI2 stagni IP66 in box di alluminio pressofuso verniciato oppure su piastra metallica IP20 da incorporare in quadri elettrici stagni
- Il collegamento elettrico tra i gruppi di alimentazione ed i relativi proiettori deve essere fatto con una lunghezza massima di cavo di 20 m

Al fine di favorire un costante aggiornamento dei propri prodotti, PERFORMANCE IN LIGHTING si riserva il diritto di apportare modifiche senza preavviso. Si invita pertanto a prendere visione dell'ultima versione pubblicata sul sito www.performanceinlighting.com. Flusso luminoso e potenza elettrica sono soggetti ad una tolleranza di +/-7% rispetto al valore indicato. Salvo diversa indicazione, i valori si riferiscono a una temperatura ambiente di 25 ° C. I termini di garanzia sono consultabili all'indirizzo <https://www.performanceinlighting.com/gr/company/led-warranty>

Dati di prodotto

Gruppo ETIM:	EG000027	Classe ETIM:	EC001744
--------------	----------	--------------	----------

Informazioni generali

Attacco:	LED	Sorgente luminosa:	LED
Flusso Sorgente [lm]:	1180	Flusso apparecchio [lm]:	735.36
Potenza apparecchio [W]:	15 W	Efficienza luminosa [lm/W]:	49
CRI:	80	Temperatura colore [K]:	3000
Colore / Finitura:	AN-g6 / Antracite metallizzato / Goffrato	Grado di protezione IP:	IP66
IK-J-xxIP:	IK06 1.2J xx3	Classe di protezione:	III
Ottica:	C/I - Circolare intensiva	Angolo ottica:	10°
Peso netto [kg]:	1.018	Diametro complessivo [mm]:	105
Lunghezza complessiva [mm]:	105	Larghezza complessiva [mm]:	131
Altezza complessiva [mm]:	65		

Caratteristiche meccaniche

Forma:	Tondo ≤ 150 mm	Materiale del corpo:	Alluminio
Materiale del diffusore:	Vetro	Area esposta frontale [m²]:	0.01
Area esposta laterale [m²]:	0.01	Area esposta superiore [m²]:	0.01

Caratteristiche elettriche

Tipo di alimentazione:	DC
------------------------	----

Installazione

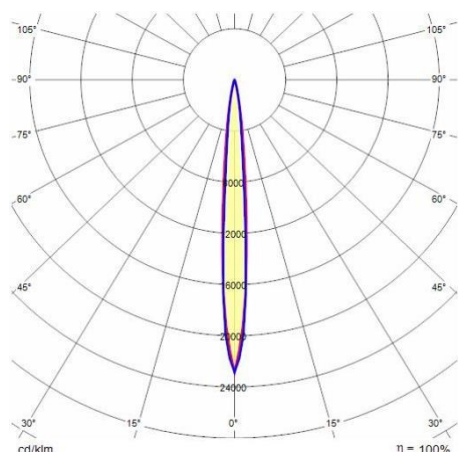
Ambito di applicazione:	Outdoor	Tipo di montaggio:	Proiettori
Temperatura ambiente min. [°C]:	-20	Temperatura ambiente max. [°C]:	40
Temperatura vetro [°C]:	55	Distanza min. dall'oggetto illuminato [m]:	0.50

Caratteristiche della luce

MacAdam:	3	Mantenimento flusso luminoso:	L90B10@50000h
Distribuzione emissione luminosa:	Direct	Classe di intensità luminosa:	G*6
Inquinamento luminoso nullo (ULR = 0%):			

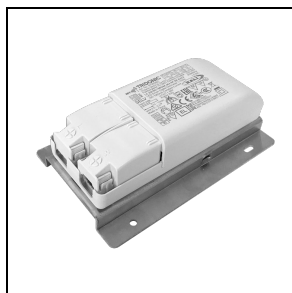
Al fine di favorire un costante aggiornamento dei propri prodotti, PERFORMANCE IN LIGHTING si riserva il diritto di apportare modifiche senza preavviso. Si invita pertanto a prendere visione dell'ultima versione pubblicata sul sito www.performanceinlighting.com. Flusso luminoso e potenza elettrica sono soggetti ad una tolleranza di +/-7% rispetto al valore indicato. Salvo diversa indicazione, i valori si riferiscono a una temperatura ambiente di 25 ° C. I termini di garanzia sono consultabili all'indirizzo <https://www.performanceinlighting.com/gr/company/led-warranty>

Dati fotometrici

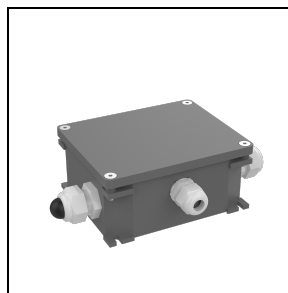


Gruppi di alimentazione

TYK+ 10 RM



3112413
DRIVER UNIT 20W 1A - 1CH - DALI



3112468
Driver Box 20 W 1A - 1CH - DALI
■ AN-g6 / Antracite metallizzato

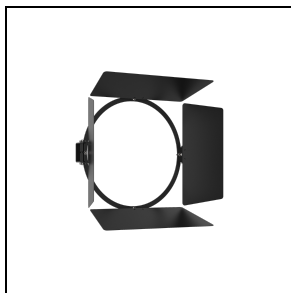
Accessori opzionali

TYK+ 10 C/I



3107463
Visiera tubolare anti-abbagliamento
■ BK-81 / Nero

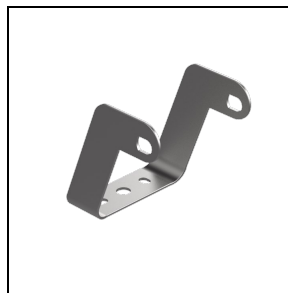
TYK+ 10



3112969

Alette in lamiera d'acciaio verniciate

■ BK-81 / Nero



3108556

Staffa extra rotazione +25°/-90°

■ INOX / Inox



700191

Picchetto

■ BK-81 / Nero