

TYK+ 30 ELL

Codice 3107384



Descrizione

Proiettore LED per interni ed esterni, costituito da:

- Corpo apparecchio costituito da due vani separati, in alluminio pressofuso, per massimizzare la dissipazione termica tra componentistica elettronica ed i LED, verniciati a polveri poliestere ISO 9227/12944 - ISO 9223 (C5)
- Diffusore in vetro piano extrachiario temperato, serigrafato internamente
- Il diffusore è fissato in maniera irrimovibile al corpo tramite un sigillante siliconico ad alta temperatura
- Gruppo ottico costituito da lenti in tecnopolimero ad elevata trasmittanza della luce
- Guarnizione in silicone anti-invecchiamento ad elevata capacità di ritorno elastico
- Pressacavo antistrappo in ottone nichelato M20x1.5 per cavi da Ø 10 mm a Ø 14 mm
- Ogni apparecchio è completo di due pressacavi IP 68 antistrappo più un tappo, per consentire l'alimentazione singola o in fila continua dell'apparecchio
- Driver aventi protezione alle sovratensioni di rete fino a 6 kV (DM)
- Viteria di chiusura in acciaio inox
- Staffa per installazione a parete in acciaio INOX
- Completo di goniometro graduato per la regolazione dell'orientamento realizzato in acciaio INOX

Dati di prodotto

| | | | |
|--------------|----------|--------------|----------|
| Gruppo ETIM: | EG000027 | Classe ETIM: | EC001744 |
|--------------|----------|--------------|----------|

Informazioni generali

| | | | |
|-----------------------------|---|-----------------------------|---------|
| Attacco: | LED | Sorgente luminosa: | LED |
| Flusso Sorgente [lm]: | 8630 | Flusso apparecchio [lm]: | 4154.34 |
| Potenza apparecchio [W]: | 85 W | Efficienza luminosa [lm/W]: | 49 |
| CRI: | 90 | Temperatura colore [K]: | 2700 |
| Colore / Finitura: | AN-g6 / Antracite metallizzato / Goffrato | Grado di protezione IP: | IP66 |
| IK-J-xxIP: | IK09 10J xx7 | Classe di protezione: | II |
| Ottica: | ELL - Ellittica | Angolo ottica: | 35°x65° |
| Peso netto [kg]: | 6.088 | Diametro complessivo [mm]: | 275 |
| Lunghezza complessiva [mm]: | 275 | Larghezza complessiva [mm]: | 316 |
| Altezza complessiva [mm]: | 114 | | |

Caratteristiche meccaniche

| | | | |
|---|--------------------------------|--|-----------|
| Forma: | Tondo $150 \leq x \leq 300$ mm | Materiale del corpo: | Alluminio |
| Materiale del diffusore: | Vetro | Test filo incandescente [°C]: | 650 °C |
| Area esposta frontale [m ²]: | 0.06 | Area esposta laterale [m ²]: | 0.03 |
| Area esposta superiore [m ²]: | 0.03 | | |

Caratteristiche elettriche

| | | | |
|-----------------------------------|----------|-----------------------------------|----------|
| Tipo di alimentazione: | AC/DC | Tensione di alimentazione [V AC]: | 220/240 |
| Frequenza di alimentazione [Hz]: | 0/50/60 | Fattore di potenza / COS Φ: | >0.9 |
| Tensione di alimentazione [V DC]: | 170/264 | Surge Modo comune [kV]: | 6.000000 |
| Surge Modo differenziale [kV]: | 6.000000 | Corrente di spunto [A/μs]: | 65 / 268 |
| C10 1.5 mm ² : | 5 | C16 2.5 mm ² : | 8 |
| B10 1.5 mm ² : | 3 | B16 2.5 mm ² : | 5 |

Installazione

| | | | |
|---------------------------------|---------|--|------------|
| Ambito di applicazione: | Outdoor | Tipo di montaggio: | Proiettori |
| Temperatura ambiente min. [°C]: | -40 | Temperatura ambiente max. [°C]: | 40 |
| Temperatura vetro [°C]: | 52 | Distanza min. dall'oggetto illuminato [m]: | 0.50 |

Caratteristiche della luce

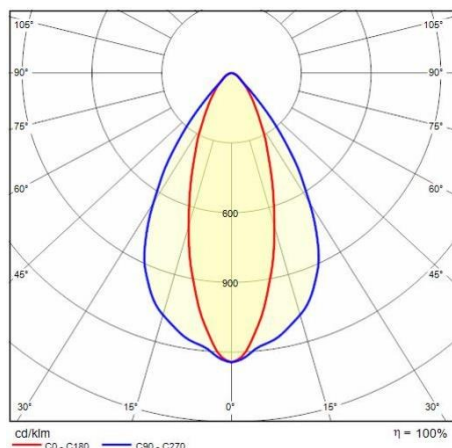
| | | | |
|-----------------------------------|--------|-------------------------------|---------------|
| MacAdam: | 3 | Mantenimento flusso luminoso: | L90B10@50000h |
| Distribuzione emissione luminosa: | Direct | Classe di intensità luminosa: | G'6 |

Al fine di favorire un costante aggiornamento dei propri prodotti, PERFORMANCE IN LIGHTING si riserva il diritto di apportare modifiche senza preavviso. Si invita pertanto a prendere visione dell'ultima versione pubblicata sul sito www.performanceinlighting.com. Flusso luminoso e potenza elettrica sono soggetti ad una tolleranza di +/-7% rispetto al valore indicato. Salvo diversa indicazione, i valori si riferiscono a una temperatura ambiente di 25 ° C. I termini di garanzia sono consultabili all'indirizzo <https://www.performanceinlighting.com/gr/company/led-warranty>

Inquinamento luminoso nullo (ULR = 0%):

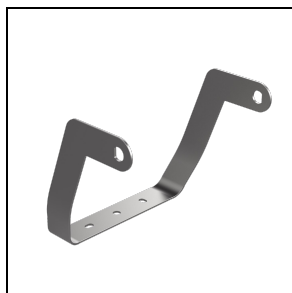
Al fine di favorire un costante aggiornamento dei propri prodotti, PERFORMANCE IN LIGHTING si riserva il diritto di apportare modifiche senza preavviso. Si invita pertanto a prendere visione dell'ultima versione pubblicata sul sito www.performanceinlighting.com. Flusso luminoso e potenza elettrica sono soggetti ad una tolleranza di +/-7% rispetto al valore indicato. Salvo diversa indicazione, i valori si riferiscono a una temperatura ambiente di 25 ° C. I termini di garanzia sono consultabili all'indirizzo <https://www.performanceinlighting.com/gr/company/led-warranty>

Dati fotometrici



Accessori opzionali

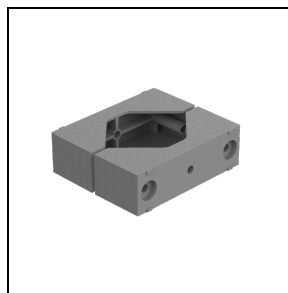
TYK+ 30



3108558

Staffa extra rotazione +55°/-90°

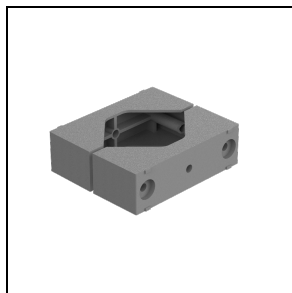
■ INOX / Inox



14029094

Supporto scorrevole in alluminio verniciato adatto per installare su pali Ø 60-76 mm 1 apparecchio

■ GR-94 / Grigio metallizzato



14047194

Supporto scorrevole in alluminio verniciato adatto per installare su pali Ø 60-76 mm 2 apparecchi contrapposti

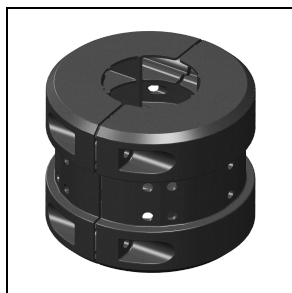
■ GR-94 / Grigio metallizzato



3107473

Staffa rotazione biassiale per ganascia

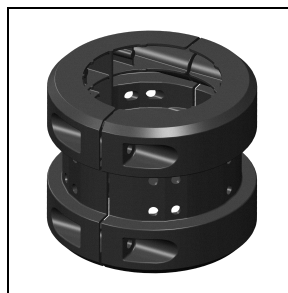
■ INOX / Inox



14099896

Supporto scorrevole in alluminio verniciato per pali Ø 60 mm

■ AN-g6 / Antracite metallizzato



14099696

Supporto scorrevole in alluminio verniciato per pali Ø 90 mm

■ AN-g6 / Antracite metallizzato

Al fine di favorire un costante aggiornamento dei propri prodotti, PERFORMANCE iN LIGHTING si riserva il diritto di apportare modifiche senza preavviso. Si invita pertanto a prendere visione dell'ultima versione pubblicata sul sito www.performanceinlighting.com. Flusso luminoso e potenza elettrica sono soggetti ad una tolleranza di +/-7% rispetto al valore indicato. Salvo diversa indicazione, i valori si riferiscono a una temperatura ambiente di 25 ° C. I termini di garanzia sono consultabili all'indirizzo <https://www.performanceinlighting.com/gr/company/led-warranty>