

TYK+ 30 C/IW

Codice 3107381



Descrizione

Proiettore LED per interni ed esterni, costituito da:

- Corpo apparecchio costituito da due vani separati, in alluminio pressofuso, per massimizzare la dissipazione termica tra componentistica elettronica ed i LED, verniciati a polveri poliestere ISO 9227/12944 - ISO 9223 (C5)
- Diffusore in vetro piano extrachiario temperato, serigrafato internamente
- Il diffusore è fissato in maniera irrimovibile al corpo tramite un sigillante siliconico ad alta temperatura
- Gruppo ottico costituito da lenti in tecnopolimero ad elevata trasmittanza della luce
- Guarnizione in silicone anti-invecchiamento ad elevata capacità di ritorno elastico
- Pressacavo antistrappo in ottone nichelato M20x1.5 per cavi da Ø 10 mm a Ø 14 mm
- Ogni apparecchio è completo di due pressacavi IP 68 antistrappo più un tappo, per consentire l'alimentazione singola o in fila continua dell'apparecchio
- Driver aventi protezione alle sovratensioni di rete fino a 6 kV (DM)
- Viteria di chiusura in acciaio inox
- Staffa per installazione a parete in acciaio INOX
- Completo di goniometro graduato per la regolazione dell'orientamento realizzato in acciaio INOX

Dati di prodotto

Gruppo ETIM:	EG000027	Classe ETIM:	EC001744
--------------	----------	--------------	----------

Informazioni generali

Attacco:	LED	Sorgente luminosa:	LED
Flusso Sorgente [lm]:	8630	Flusso apparecchio [lm]:	6437.13
Potenza apparecchio [W]:	85 W	Efficienza luminosa [lm/W]:	76
CRI:	90	Temperatura colore [K]:	2700
Colore / Finitura:	AN-g6 / Antracite metallizzato / Goffrato	Grado di protezione IP:	IP66
IK-J-xxIP:	IK09 10J xx7	Classe di protezione:	II
Ottica:	C/IW - Circolare diffondente	Angolo ottica:	65°
Peso netto [kg]:	6.088	Diametro complessivo [mm]:	275
Lunghezza complessiva [mm]:	275	Larghezza complessiva [mm]:	316
Altezza complessiva [mm]:	114		

Caratteristiche meccaniche

Forma:	Tondo $150 \leq x \leq 300$ mm	Materiale del corpo:	Alluminio
Materiale del diffusore:	Vetro	Test filo incandescente [°C]:	650 °C
Area esposta frontale [m ²]:	0.06	Area esposta laterale [m ²]:	0.03
Area esposta superiore [m ²]:	0.03		

Caratteristiche elettriche

Tipo di alimentazione:	AC/DC	Tensione di alimentazione [V AC]:	220/240
Frequenza di alimentazione [Hz]:	0/50/60	Fattore di potenza / COS Φ :	>0.9
Tensione di alimentazione [V DC]:	170/264	Surge Modo comune [kV]:	6.000000
Surge Modo differenziale [kV]:	6.000000	Corrente di spunto [A/ μ s]:	65 / 268
C10 1.5 mm ² :	5	C16 2.5 mm ² :	8
B10 1.5 mm ² :	3	B16 2.5 mm ² :	5

Installazione

Ambito di applicazione:	Outdoor	Tipo di montaggio:	Proiettori
Temperatura ambiente min. [°C]:	-40	Temperatura ambiente max. [°C]:	40
Temperatura vetro [°C]:	52	Distanza min. dall'oggetto illuminato [m]:	0.50

Caratteristiche della luce

MacAdam:	3	Mantenimento flusso luminoso:	L90B10@50000h
Distribuzione emissione luminosa:	Direct	Classe di intensità luminosa:	G'6

Al fine di favorire un costante aggiornamento dei propri prodotti, PERFORMANCE IN LIGHTING si riserva il diritto di apportare modifiche senza preavviso. Si invita pertanto a prendere visione dell'ultima versione pubblicata sul sito www.performanceinlighting.com. Flusso luminoso e potenza elettrica sono soggetti ad una tolleranza di +/-7% rispetto al valore indicato. Salvo diversa indicazione, i valori si riferiscono a una temperatura ambiente di 25 ° C. I termini di garanzia sono consultabili all'indirizzo <https://www.performanceinlighting.com/gr/company/led-warranty>

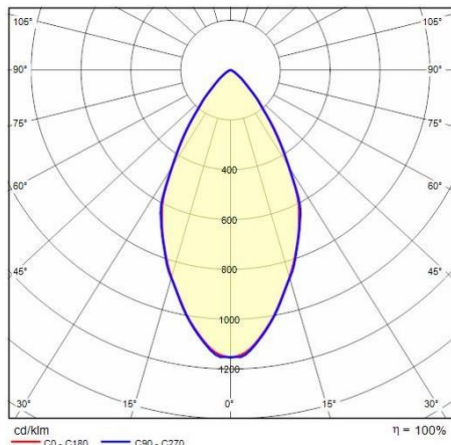
Inquinamento luminoso nullo (ULR = 0%):

Al fine di favorire un costante aggiornamento dei propri prodotti, PERFORMANCE IN LIGHTING si riserva il diritto di apportare modifiche senza preavviso. Si invita pertanto a prendere visione dell'ultima versione pubblicata sul sito www.performanceinlighting.com. Flusso luminoso e potenza elettrica sono soggetti ad una tolleranza di +/-7% rispetto al valore indicato. Salvo diversa indicazione, i valori si riferiscono a una temperatura ambiente di 25 ° C. I termini di garanzia sono consultabili all'indirizzo <https://www.performanceinlighting.com/gr/company/led-warranty>

For information:
PERFORMANCE IN LIGHTING S.p.A. Headquarters - Italy
Viale del Lavoro 9/11
37030 Colognola ai Colli Verona - Italy
Tel. +39 045 61 59 211

info.it@pil.lighting
www.performanceinlighting.com

Dati fotometrici



Accessori opzionali

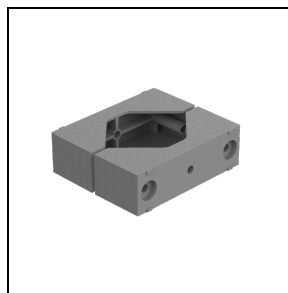
TYK+ 30



3108558

Staffa extra rotazione +55°/-90°

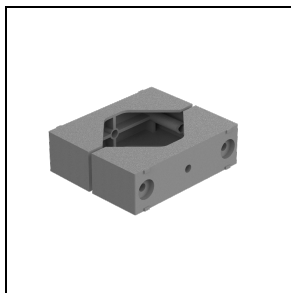
■ INOX / Inox



14029094

Supporto scorrevole in alluminio verniciato adatto per installare su pali Ø 60-76 mm 1 apparecchio

■ GR-94 / Grigio metallizzato



14047194

Supporto scorrevole in alluminio verniciato adatto per installare su pali Ø 60-76 mm 2 apparecchi contrapposti

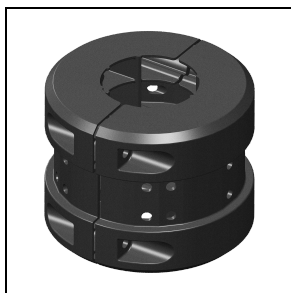
■ GR-94 / Grigio metallizzato



3107473

Staffa rotazione biassiale per ganascia

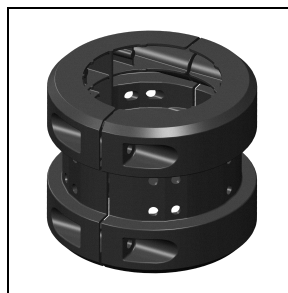
■ INOX / Inox



14099896

Supporto scorrevole in alluminio verniciato per pali Ø 60 mm

■ AN-g6 / Antracite metallizzato



14099696

Supporto scorrevole in alluminio verniciato per pali Ø 90 mm

■ AN-g6 / Antracite metallizzato

Al fine di favorire un costante aggiornamento dei propri prodotti, PERFORMANCE iN LIGHTING si riserva il diritto di apportare modifiche senza preavviso. Si invita pertanto a prendere visione dell'ultima versione pubblicata sul sito www.performanceinlighting.com. Flusso luminoso e potenza elettrica sono soggetti ad una tolleranza di +/-7% rispetto al valore indicato. Salvo diversa indicazione, i valori si riferiscono a una temperatura ambiente di 25 ° C. I termini di garanzia sono consultabili all'indirizzo <https://www.performanceinlighting.com/gr/company/led-warranty>