

TYK+ 20 C/IW

Codice 3107351



Descrizione

Proiettore LED per interni ed esterni, costituito da:

- Corpo apparecchio costituito da due vani separati, in alluminio pressofuso, per massimizzare la dissipazione termica tra componentistica elettronica ed i LED, verniciati a polveri poliestere ISO 9227/12944 - ISO 9223 (C5)
- Diffusore in vetro piano extrachiario temperato, serigrafato internamente
- Il diffusore è fissato in maniera irrimovibile al corpo tramite un sigillante siliconico ad alta temperatura
- Gruppo ottico costituito da lenti in tecnopolimero ad elevata trasmittanza della luce
- Guarnizione in silicone anti-invecchiamento ad elevata capacità di ritorno elastico
- Pressacavo antistrappo in ottone nichelato M20x1.5 per cavi da Ø 10 mm a Ø 14 mm
- Driver aventi protezione alle sovratensioni di rete fino a 6 kV (DM)
- Viteria di chiusura in acciaio inox
- Staffa per installazione a parete in acciaio INOX
- Completo di goniometro graduato per la regolazione dell'orientamento realizzato in acciaio INOX

Al fine di favorire un costante aggiornamento dei propri prodotti, PERFORMANCE iN LIGHTING si riserva il diritto di apportare modifiche senza preavviso. Si invita pertanto a prendere visione dell'ultima versione pubblicata sul sito www.performanceinlighting.com. Flusso luminoso e potenza elettrica sono soggetti ad una tolleranza di +/-7% rispetto al valore indicato. Salvo diversa indicazione, i valori si riferiscono a una temperatura ambiente di 25 ° C. I termini di garanzia sono consultabili all'indirizzo <https://www.performanceinlighting.com/gr/company/led-warranty>

Dati di prodotto

Gruppo ETIM:	EG000027	Classe ETIM:	EC001744
--------------	----------	--------------	----------

Informazioni generali

Attacco:	LED	Sorgente luminosa:	LED
Flusso Sorgente [lm]:	4390	Flusso apparecchio [lm]:	3713.36
Potenza apparecchio [W]:	50 W	Efficienza luminosa [lm/W]:	74
CRI:	90	Temperatura colore [K]:	2700
Colore / Finitura:	AN-g6 / Antracite metallizzato / Goffrato	Grado di protezione IP:	IP66
IK-J-xxIP:	IK07 4J xx5	Classe di protezione:	II
Ottica:	C/IW - Circolare diffondente	Angolo ottica:	65°
Peso netto [kg]:	4.416	Diametro complessivo [mm]:	234
Lunghezza complessiva [mm]:	234	Larghezza complessiva [mm]:	275
Altezza complessiva [mm]:	114		

Caratteristiche meccaniche

Forma:	Tondo $150 \leq x \leq 300$ mm	Materiale del corpo:	Alluminio
Materiale del diffusore:	Vetro	Test filo incandescente [°C]:	650 °C
Area esposta frontale [m ²]:	0.04	Area esposta laterale [m ²]:	0.03
Area esposta superiore [m ²]:	0.03		

Caratteristiche elettriche

Tipo di alimentazione:	AC/DC	Tensione di alimentazione [V AC]:	220/240
Frequenza di alimentazione [Hz]:	0/50/60	Fattore di potenza / COS Φ:	>0.9
Tensione di alimentazione [V DC]:	170/264	Surge Modo comune [kV]:	6.000000
Surge Modo differenziale [kV]:	6.000000	Corrente di spunto [A/μs]:	42 / 238
C10 1.5 mm ² :	10	C16 2.5 mm ² :	17
B10 1.5 mm ² :	6	B16 2.5 mm ² :	10

Installazione

Ambito di applicazione:	Outdoor	Tipo di montaggio:	Proiettori
Temperatura ambiente min. [°C]:	-40	Temperatura ambiente max. [°C]:	50
Temperatura vetro [°C]:	58	Distanza min. dall'oggetto illuminato [m]:	0.50

Caratteristiche della luce

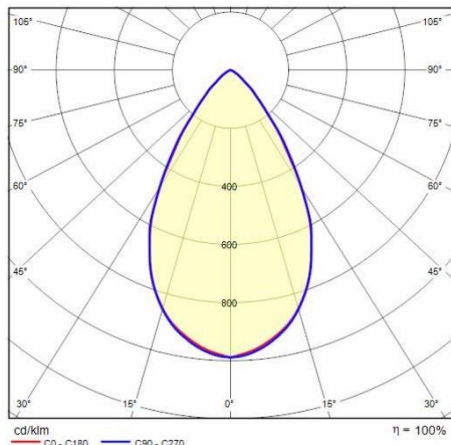
MacAdam:	3	Mantenimento flusso luminoso:	L90B10@75000h
Distribuzione emissione luminosa:	Direct	Classe di intensità luminosa:	G'6

Al fine di favorire un costante aggiornamento dei propri prodotti, PERFORMANCE IN LIGHTING si riserva il diritto di apportare modifiche senza preavviso. Si invita pertanto a prendere visione dell'ultima versione pubblicata sul sito www.performanceinlighting.com. Flusso luminoso e potenza elettrica sono soggetti ad una tolleranza di +/-7% rispetto al valore indicato. Salvo diversa indicazione, i valori si riferiscono a una temperatura ambiente di 25 ° C. I termini di garanzia sono consultabili all'indirizzo <https://www.performanceinlighting.com/gr/company/led-warranty>

Inquinamento luminoso nullo (ULR = 0%):

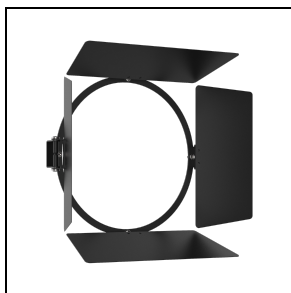
Al fine di favorire un costante aggiornamento dei propri prodotti, PERFORMANCE IN LIGHTING si riserva il diritto di apportare modifiche senza preavviso. Si invita pertanto a prendere visione dell'ultima versione pubblicata sul sito www.performanceinlighting.com. Flusso luminoso e potenza elettrica sono soggetti ad una tolleranza di +/-7% rispetto al valore indicato. Salvo diversa indicazione, i valori si riferiscono a una temperatura ambiente di 25 ° C. I termini di garanzia sono consultabili all'indirizzo <https://www.performanceinlighting.com/gr/company/led-warranty>

Dati fotometrici



Accessori opzionali

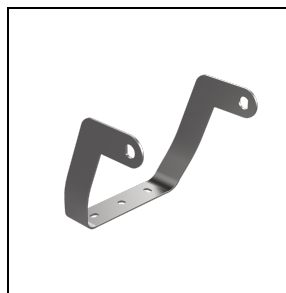
TYK+ 20



3112970

Alette in lamiera d'acciaio verniciate

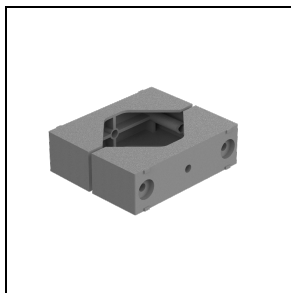
■ BK-81 / Nero



3108557

Staffa extra rotazione +55°/-90°

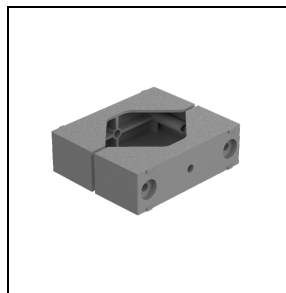
■ INOX / Inox



14029094

Supporto scorrevole in alluminio verniciato adatto per installare su pali Ø 60-76 mm 1 apparecchio

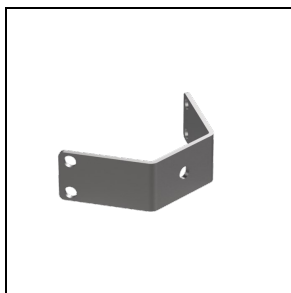
■ GR-94 / Grigio metallizzato



14047194

Supporto scorrevole in alluminio verniciato adatto per installare su pali Ø 60-76 mm 2 apparecchi contrapposti

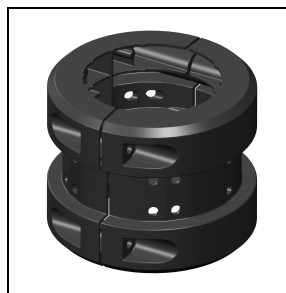
■ GR-94 / Grigio metallizzato



3107473

Staffa rotazione biassiale per ganascia

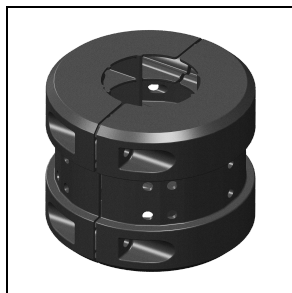
■ INOX / Inox



14099696

Supporto scorrevole in alluminio verniciato per pali Ø 90 mm

■ AN-g6 / Antracite metallizzato



14099896

Supporto scorrevole in alluminio
verniciato per pali Ø 60 mm

■ AN-g6 / Antracite metallizzato