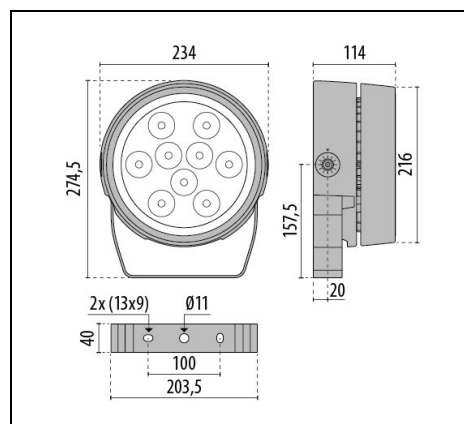


TYK+ 20 C/I

Codice 3107343



Descrizione

Proiettore LED per interni ed esterni, costituito da:

- Corpo apparecchio costituito da due vani separati, in alluminio pressofuso, per massimizzare la dissipazione termica tra componentistica elettronica ed i LED, verniciati a polveri poliestere ISO 9227/12944 - ISO 9223 (C5)
- Diffusore in vetro piano extrachiaro temperato, serigrafato internamente
- Il diffusore è fissato in maniera irrimovibile al corpo tramite un sigillante siliconico ad alta temperatura
- Gruppo ottico costituito da lenti in tecnopolimero ad elevata trasmittanza della luce
- Ottica circolare intensiva
- Guarnizione in silicone anti-invecchiamento ad elevata capacità di ritorno elastico
- Pressacavo antistrappo in ottone nichelato M20x1.5 per cavi da Ø 10 mm a Ø 14 mm
- Driver aventi protezione alle sovratensioni di rete fino a 6 kV (DM)
- Viteria di chiusura in acciaio inox
- Staffa per installazione a parete in acciaio INOX
- Completo di goniometro graduato per la regolazione dell'orientamento realizzato in acciaio INOX
- L'accessorio visiera cilindrica è compatibile con versioni a lente concentrante C/I
- Apparecchio completo di alimentatore

Al fine di favorire un costante aggiornamento dei propri prodotti, PERFORMANCE iN LIGHTING si riserva il diritto di apportare modifiche senza preavviso. Si invita pertanto a prendere visione dell'ultima versione pubblicata sul sito www.performanceinlighting.com. Flusso luminoso e potenza elettrica sono soggetti ad una tolleranza di +/-7% rispetto al valore indicato. Salvo diversa indicazione, i valori si riferiscono a una temperatura ambiente di 25 ° C. I termini di garanzia sono consultabili all'indirizzo <https://www.performanceinlighting.com/gr/company/led-warranty>

Dati di prodotto

| | | | |
|--------------|----------|--------------|----------|
| Gruppo ETIM: | EG000027 | Classe ETIM: | EC001744 |
|--------------|----------|--------------|----------|

Informazioni generali

| | | | |
|-----------------------------|---|-----------------------------|---------|
| Attacco: | LED | Sorgente luminosa: | LED |
| Flusso Sorgente [lm]: | 5880 | Flusso apparecchio [lm]: | 4593.08 |
| Potenza apparecchio [W]: | 50 W | Efficienza luminosa [lm/W]: | 92 |
| CRI: | 80 | Temperatura colore [K]: | 4000 |
| Colore / Finitura: | AN-g6 / Antracite metallizzato / Goffrato | Grado di protezione IP: | IP66 |
| IK-J-xxIP: | IK07 4J xx5 | Classe di protezione: | II |
| Ottica: | C/I - Circolare intensiva | Angolo ottica: | 10° |
| Peso netto [kg]: | 4.416 | Diametro complessivo [mm]: | 234 |
| Lunghezza complessiva [mm]: | 234 | Larghezza complessiva [mm]: | 275 |
| Altezza complessiva [mm]: | 114 | | |

Caratteristiche meccaniche

| | | | |
|------------------------------|------------------------|-------------------------------|-----------|
| Forma: | Tondo 150 ≤ x ≤ 300 mm | Materiale del corpo: | Alluminio |
| Materiale del diffusore: | Vetro | Test filo incandescente [°C]: | 650 °C |
| Area esposta frontale [m²]: | 0.04 | Area esposta laterale [m²]: | 0.03 |
| Area esposta superiore [m²]: | 0.03 | | |

Caratteristiche elettriche

| | | | |
|-----------------------------------|----------|-----------------------------------|----------|
| Tipo di alimentazione: | AC/DC | Tensione di alimentazione [V AC]: | 220/240 |
| Frequenza di alimentazione [Hz]: | 0/50/60 | Fattore di potenza / COS Φ: | >0.9 |
| Tensione di alimentazione [V DC]: | 170/264 | Surge Modo comune [kV]: | 6.000000 |
| Surge Modo differenziale [kV]: | 6.000000 | Corrente di spunto [A/μs]: | 42 / 238 |
| C10 1.5 mm²: | 10 | C16 2.5 mm²: | 17 |
| B10 1.5 mm²: | 6 | B16 2.5 mm²: | 10 |

Installazione

| | | | |
|---------------------------------|---------|--|------------|
| Ambito di applicazione: | Outdoor | Tipo di montaggio: | Proiettori |
| Temperatura ambiente min. [°C]: | -40 | Temperatura ambiente max. [°C]: | 50 |
| Temperatura vetro [°C]: | 58 | Distanza min. dall'oggetto illuminato [m]: | 0.50 |

Caratteristiche della luce

| | | | |
|-----------------------------------|--------|-------------------------------|---------------|
| MacAdam: | 3 | Mantenimento flusso luminoso: | L90B10@75000h |
| Distribuzione emissione luminosa: | Direct | Classe di intensità luminosa: | G*6 |

Al fine di favorire un costante aggiornamento dei propri prodotti , PERFORMANCE in LIGHTING si riserva il diritto di apportare modifiche senza preavviso. Si invita pertanto a prendere visione dell'ultima versione pubblicata sul sito www.performanceinlighting.com. Flusso luminoso e potenza elettrica sono soggetti ad una tolleranza di +/-7% rispetto al valore indicato. Salvo diversa indicazione, i valori si riferiscono a una temperatura ambiente di 25 ° C. I termini di garanzia sono consultabili all'indirizzo <https://www.performanceinlighting.com/gr/company/led-warranty>

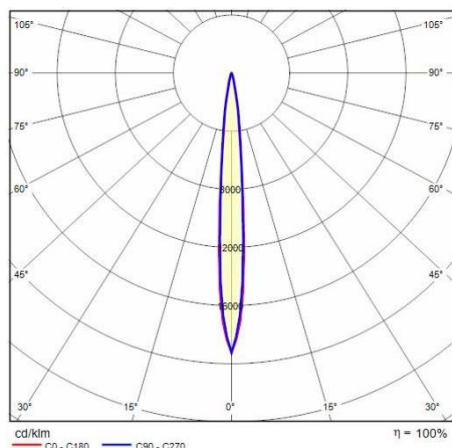
Inquinamento luminoso nullo (ULR = 0%):

Al fine di favorire un costante aggiornamento dei propri prodotti, PERFORMANCE in LIGHTING si riserva il diritto di apportare modifiche senza preavviso. Si invita pertanto a prendere visione dell'ultima versione pubblicata sul sito www.performanceinlighting.com. Flusso luminoso e potenza elettrica sono soggetti ad una tolleranza di +/-7% rispetto al valore indicato. Salvo diversa indicazione, i valori si riferiscono a una temperatura ambiente di 25 ° C. I termini di garanzia sono consultabili all'indirizzo <https://www.performanceinlighting.com/qr/company/led-warranty>

For information:
PERFORMANCE in LIGHTING S.p.A. Headquarters - Italy
Viale del Lavoro 9/11
37030 Colognola ai Colli Verona - Italy
Tel. +39 045 61 59 211

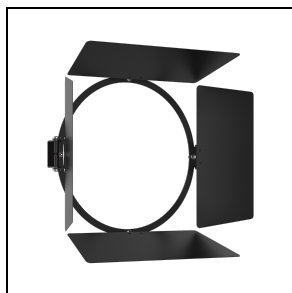
info.it@pil.lighting
www.performanceinlighting.com

Dati fotometrici



Accessori opzionali

TYK+ 20


3112970

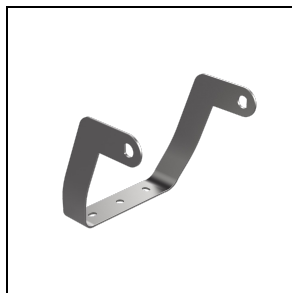
Alette in lamiera d'acciaio verniciate

■ BK-81 / Nero


3107466

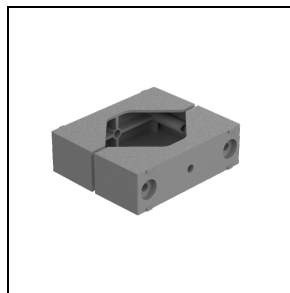
Visiera tubolare anti-abbagliamento

■ BK-81 / Nero


3108557

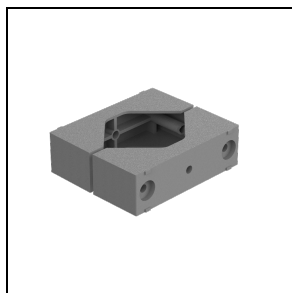
Staffa extra rotazione +55°/-90°

■ INOX / Inox


14029094

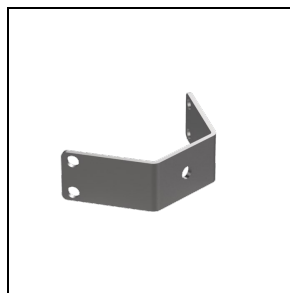
Supporto scorrevole in alluminio verniciato adatto per installare su pali Ø 60-76 mm 1 apparecchio

■ GR-94 / Grigio metallizzato


14047194

Supporto scorrevole in alluminio verniciato adatto per installare su pali Ø 60-76 mm 2 apparecchi contrapposti

■ GR-94 / Grigio metallizzato


3107473

Staffa rotazione biassiale per ganascia

■ INOX / Inox

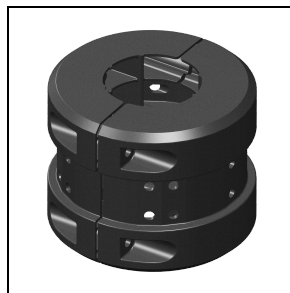
Al fine di favorire un costante aggiornamento dei propri prodotti, PERFORMANCE in LIGHTING si riserva il diritto di apportare modifiche senza preavviso. Si invita pertanto a prendere visione dell'ultima versione pubblicata sul sito www.performanceinlighting.com. Flusso luminoso e potenza elettrica sono soggetti ad una tolleranza di +/-7% rispetto al valore indicato. Salvo diversa indicazione, i valori si riferiscono a una temperatura ambiente di 25 ° C. I termini di garanzia sono consultabili all'indirizzo <https://www.performanceinlighting.com/gr/company/led-warranty>



14099696

Supporto scorrevole in alluminio
verniciato per pali Ø 90 mm

■ AN-g6 / Antracite metallizzato



14099896

Supporto scorrevole in alluminio
verniciato per pali Ø 60 mm

■ AN-g6 / Antracite metallizzato