

# TYK+ 20 C/I

Codice 3107330



## Descrizione

Proiettore LED per interni ed esterni, costituito da:

- Corpo apparecchio costituito da due vani separati, in alluminio pressofuso, per massimizzare la dissipazione termica tra componentistica elettronica ed i LED, verniciati a polveri poliestere ISO 9227/12944 - ISO 9223 (C5)
- Diffusore in vetro piano extrachiario temperato, serigrafato internamente
- Il diffusore è fissato in maniera irrimovibile al corpo tramite un sigillante siliconico ad alta temperatura
- Gruppo ottico costituito da lenti in tecnopolimero ad elevata trasmittanza della luce
- Ottica circolare intensiva
- Guarnizione in silicone anti-invecchiamento ad elevata capacità di ritorno elastico
- Pressacavo antistrappo in ottone nichelato M20x1.5 per cavi da Ø 10 mm a Ø 14 mm
- Driver aventi protezione alle sovratensioni di rete fino a 6 kV (DM)
- Viteria di chiusura in acciaio inox
- Staffa per installazione a parete in acciaio INOX
- Completo di goniometro graduato per la regolazione dell'orientamento realizzato in acciaio INOX
- L'accessorio visiera cilindrica è compatibile con versioni a lente concentrante C/I

## Dati di prodotto

Gruppo ETIM:	EG000027	Classe ETIM:	EC001744
--------------	----------	--------------	----------

## Informazioni generali

Attacco:	LED	Sorgente luminosa:	LED
Flusso Sorgente [lm]:	4390	Flusso apparecchio [lm]:	3432
Potenza apparecchio [W]:	50 W	Efficienza luminosa [lm/W]:	69
CRI:	90	Temperatura colore [K]:	2700
Colore / Finitura:	AN-g6 / Antracite metallizzato / Goffrato	Grado di protezione IP:	IP66
IK-J-xxIP:	IK07 4J xx5	Classe di protezione:	II
Ottica:	C/I - Circolare intensiva	Angolo ottica:	10°
Peso netto [kg]:	4.329	Diametro complessivo [mm]:	234
Lunghezza complessiva [mm]:	234	Larghezza complessiva [mm]:	275
Altezza complessiva [mm]:	114		

## Caratteristiche meccaniche

Forma:	Tondo $150 \leq x \leq 300$ mm	Materiale del corpo:	Alluminio
Materiale del diffusore:	Vetro	Test filo incandescente [°C]:	650 °C
Area esposta frontale [m <sup>2</sup> ]:	0.04	Area esposta laterale [m <sup>2</sup> ]:	0.03
Area esposta superiore [m <sup>2</sup> ]:	0.03		

## Caratteristiche elettriche

Tipo di alimentazione:	AC	Tensione di alimentazione [V AC]:	220/240
Frequenza di alimentazione [Hz]:	50/60	Fattore di potenza / COS $\Phi$ :	>0.9
Surge   Modo comune [kV]:	6.000000	Surge   Modo differenziale [kV]:	6.000000
Corrente di spunto [A/ $\mu$ s]:	42 / 238	C10 1.5 mm <sup>2</sup> :	10
C16 2.5 mm <sup>2</sup> :	17	B10 1.5 mm <sup>2</sup> :	6
B16 2.5 mm <sup>2</sup> :	10		

## Installazione

Ambito di applicazione:	Outdoor	Tipo di montaggio:	Proiettori
Temperatura ambiente min. [°C]:	-40	Temperatura ambiente max. [°C]:	50
Temperatura vetro [°C]:	58	Distanza min. dall'oggetto illuminato [m]:	0.50

## Caratteristiche della luce

MacAdam:	3	Mantenimento flusso luminoso:	L90B10@75000h
Distribuzione emissione luminosa:	Direct	Classe di intensità luminosa:	G'6

Al fine di favorire un costante aggiornamento dei propri prodotti, PERFORMANCE IN LIGHTING si riserva il diritto di apportare modifiche senza preavviso. Si invita pertanto a prendere visione dell'ultima versione pubblicata sul sito [www.performanceinlighting.com](http://www.performanceinlighting.com). Flusso luminoso e potenza elettrica sono soggetti ad una tolleranza di +/-7% rispetto al valore indicato. Salvo diversa indicazione, i valori si riferiscono a una temperatura ambiente di 25 ° C. I termini di garanzia sono consultabili all'indirizzo <https://www.performanceinlighting.com/gr/company/led-warranty>

Inquinamento luminoso nullo (ULR = 0%):

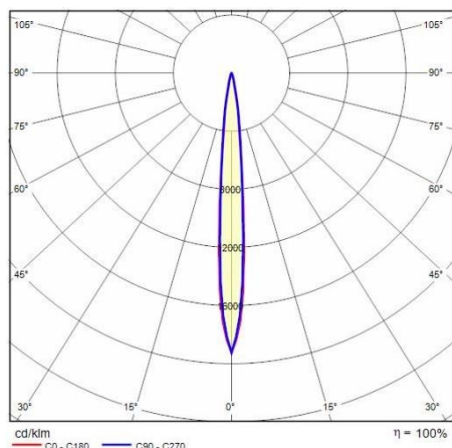
---

Al fine di favorire un costante aggiornamento dei propri prodotti, PERFORMANCE IN LIGHTING si riserva il diritto di apportare modifiche senza preavviso. Si invita pertanto a prendere visione dell'ultima versione pubblicata sul sito [www.performanceinlighting.com](http://www.performanceinlighting.com). Flusso luminoso e potenza elettrica sono soggetti ad una tolleranza di +/-7% rispetto al valore indicato. Salvo diversa indicazione, i valori si riferiscono a una temperatura ambiente di 25 ° C. I termini di garanzia sono consultabili all'indirizzo <https://www.performanceinlighting.com/gr/company/led-warranty>

For information:  
**PERFORMANCE IN LIGHTING S.p.A. Headquarters - Italy**  
Viale del Lavoro 9/11  
37030 Colognola ai Colli Verona - Italy  
Tel. +39 045 61 59 211

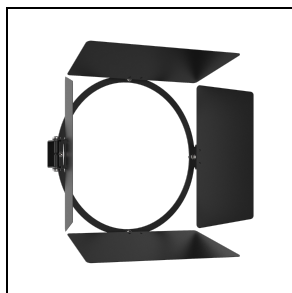
**info.it@pil.lighting**  
[www.performanceinlighting.com](http://www.performanceinlighting.com)

## Dati fotometrici



## Accessori opzionali

### TYK+ 20



**3112970**

Alette in lamiera d'acciaio verniciate

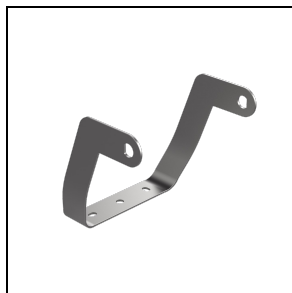
■ BK-81 / Nero



**3107466**

Visiera tubolare anti-abbagliamento

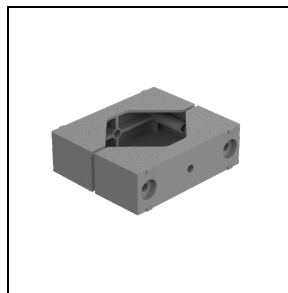
■ BK-81 / Nero



**3108557**

Staffa extra rotazione +55° / -90°

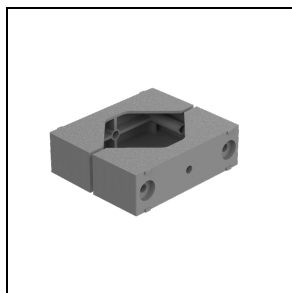
■ INOX / Inox



**14029094**

Supporto scorrevole in alluminio verniciato adatto per installare su pali Ø 60-76 mm 1 apparecchio

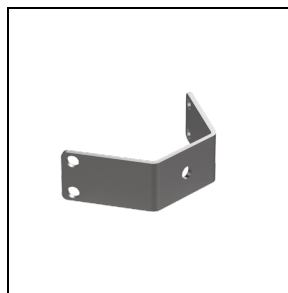
■ GR-94 / Grigio metallizzato



**14047194**

Supporto scorrevole in alluminio verniciato adatto per installare su pali Ø 60-76 mm 2 apparecchi contrapposti

■ GR-94 / Grigio metallizzato



**3107473**

Staffa rotazione biassiale per ganascia

■ INOX / Inox



**14099696**

Supporto scorrevole in alluminio verniciato per pali Ø 90 mm

■ AN-g6 / Antracite metallizzato



**14099896**

Supporto scorrevole in alluminio verniciato per pali Ø 60 mm

■ AN-g6 / Antracite metallizzato

Al fine di favorire un costante aggiornamento dei propri prodotti, PERFORMANCE in LIGHTING si riserva il diritto di apportare modifiche senza preavviso. Si invita pertanto a prendere visione dell'ultima versione pubblicata sul sito [www.performanceinlighting.com](http://www.performanceinlighting.com). Flusso luminoso e potenza elettrica sono soggetti ad una tolleranza di +/-7% rispetto al valore indicato. Salvo diversa indicazione, i valori si riferiscono a una temperatura ambiente di 25 ° C. I termini di garanzia sono consultabili all'indirizzo <https://www.performanceinlighting.com/gr/company/led-warranty>