

# TYK+ 20 C/M

Codice 3107301



## Descrizione

Proiettore LED per interni ed esterni, costituito da:

- Corpo apparecchio costituito da due vani separati, in alluminio pressofuso, per massimizzare la dissipazione termica tra componentistica elettronica ed i LED, verniciati a polveri poliestere ISO 9227/12944 - ISO 9223 (C5)
- Diffusore in vetro piano extrachiari temperato, serigrafato internamente
- Il diffusore è fissato in maniera irrimovibile al corpo tramite un sigillante siliconico ad alta temperatura
- Gruppo ottico costituito da lenti in tecnopolimero ad elevata trasmittanza della luce
- Guarnizione in silicone anti-invecchiamento ad elevata capacità di ritorno elastico
- Pressacavo antistrappo in ottone nichelato M20x1.5 per cavi da Ø 10 mm a Ø 14 mm
- Driver aventi protezione alle sovratensioni di rete fino a 6 kV (DM)
- Viteria di chiusura in acciaio inox
- Staffa per installazione a parete in acciaio INOX
- Completo di goniometro graduato per la regolazione dell'orientamento realizzato in acciaio INOX

Al fine di favorire un costante aggiornamento dei propri prodotti, PERFORMANCE iN LIGHTING si riserva il diritto di apportare modifiche senza preavviso. Si invita pertanto a prendere visione dell'ultima versione pubblicata sul sito [www.performanceinlighting.com](http://www.performanceinlighting.com). Flusso luminoso e potenza elettrica sono soggetti ad una tolleranza di +/-7% rispetto al valore indicato. Salvo diversa indicazione, i valori si riferiscono a una temperatura ambiente di 25 ° C. I termini di garanzia sono consultabili all'indirizzo <https://www.performanceinlighting.com/gr/company/led-warranty>

## Dati di prodotto

|              |          |              |          |
|--------------|----------|--------------|----------|
| Gruppo ETIM: | EG000027 | Classe ETIM: | EC001744 |
|--------------|----------|--------------|----------|

## Informazioni generali

|                             |   |                             |         |
|-----------------------------|---|-----------------------------|---------|
| Attacco:                    | LED                                       | Sorgente luminosa:          | LED     |
| Flusso Sorgente [lm]:       | 4165                                      | Flusso apparecchio [lm]:    | 3676.39 |
| Potenza apparecchio [W]:    | 35 W                                      | Efficienza luminosa [lm/W]: | 105     |
| CRI:                        | 80  | Temperatura colore [K]:     | 4000    |
| Colore / Finitura:          | AN-g6 / Antracite metallizzato / Goffrato | Grado di protezione IP:     | IP66    |
| IK-J-xxIP:                  | IK07 4J xx5                               | Classe di protezione:       | II      |
| Ottica:                     | C/M - Circolare media                     | Angolo ottica:              | 34°     |
| Peso netto [kg]:            | 4.329                                     | Diametro complessivo [mm]:  | 234     |
| Lunghezza complessiva [mm]: | 234                                       | Larghezza complessiva [mm]: | 275     |
| Altezza complessiva [mm]:   | 114                                       |                             |         |

## Caratteristiche meccaniche

|   |                                |  |           |
|---|--------------------------------|--|-----------|
| Forma:                                    | Tondo $150 \leq x \leq 300$ mm | Materiale del corpo:                     | Alluminio |
| Materiale del diffusore:                  | Vetro                          | Test filo incandescente [°C]:            | 650 °C    |
| Area esposta frontale [m <sup>2</sup> ]:  | 0.04                           | Area esposta laterale [m <sup>2</sup> ]: | 0.03      |
| Area esposta superiore [m <sup>2</sup> ]: | 0.03                           |  |           |

## Caratteristiche elettriche

|                                  |          |                                   |          |
|----------------------------------|----------|-----------------------------------|----------|
| Tipo di alimentazione:           | AC       | Tensione di alimentazione [V AC]: | 220/240  |
| Frequenza di alimentazione [Hz]: | 50/60    | Fattore di potenza / COS $\Phi$ : | >0.9     |
| Surge   Modo comune [kV]:        | 6.000000 | Surge   Modo differenziale [kV]:  | 6.000000 |
| Corrente di spunto [A/ $\mu$ s]: | 42 / 238 | C10 1.5 mm <sup>2</sup> :         | 10       |
| C16 2.5 mm <sup>2</sup> :        | 17       | B10 1.5 mm <sup>2</sup> :         | 6        |
| B16 2.5 mm <sup>2</sup> :        | 10       |                                   |          |

## Installazione

|                                 |         |  |            |
|---------------------------------|---------|--|------------|
| Ambito di applicazione:         | Outdoor | Tipo di montaggio:                         | Proiettori |
| Temperatura ambiente min. [°C]: | -40     | Temperatura ambiente max. [°C]:            | 50         |
| Temperatura vetro [°C]:         | 50      | Distanza min. dall'oggetto illuminato [m]: | 0.50       |

## Caratteristiche della luce

|                                   |        |                               |               |
|-----------------------------------|--------|-------------------------------|---------------|
| MacAdam:                          | 3      | Mantenimento flusso luminoso: | L90B10@94000h |
| Distribuzione emissione luminosa: | Direct | Classe di intensità luminosa: | G'6           |

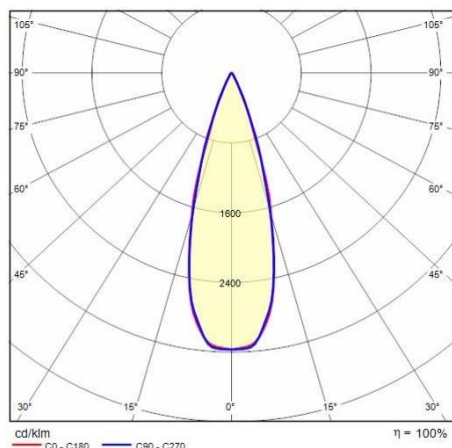
Al fine di favorire un costante aggiornamento dei propri prodotti, PERFORMANCE IN LIGHTING si riserva il diritto di apportare modifiche senza preavviso. Si invita pertanto a prendere visione dell'ultima versione pubblicata sul sito [www.performanceinlighting.com](http://www.performanceinlighting.com). Flusso luminoso e potenza elettrica sono soggetti ad una tolleranza di +/-7% rispetto al valore indicato. Salvo diversa indicazione, i valori si riferiscono a una temperatura ambiente di 25 ° C. I termini di garanzia sono consultabili all'indirizzo <https://www.performanceinlighting.com/gr/company/led-warranty>

Inquinamento luminoso nullo (ULR = 0%):

---

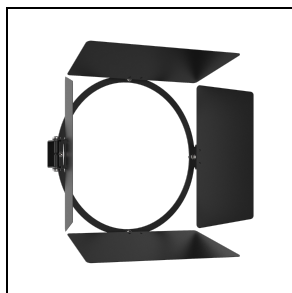
Al fine di favorire un costante aggiornamento dei propri prodotti, PERFORMANCE IN LIGHTING si riserva il diritto di apportare modifiche senza preavviso. Si invita pertanto a prendere visione dell'ultima versione pubblicata sul sito [www.performanceinlighting.com](http://www.performanceinlighting.com). Flusso luminoso e potenza elettrica sono soggetti ad una tolleranza di +/-7% rispetto al valore indicato. Salvo diversa indicazione, i valori si riferiscono a una temperatura ambiente di 25 ° C. I termini di garanzia sono consultabili all'indirizzo <https://www.performanceinlighting.com/gr/company/led-warranty>

## Dati fotometrici



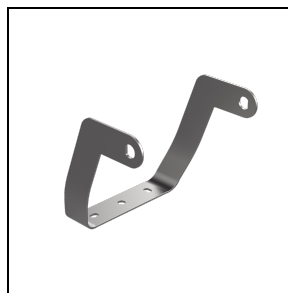
## Accessori opzionali

### TYK+ 20


**3112970**

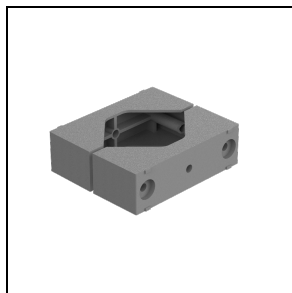
Alette in lamiera d'acciaio verniciate

■ BK-81 / Nero


**3108557**

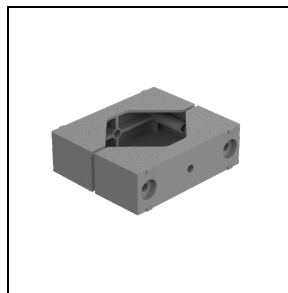
Staffa extra rotazione +55°/-90°

■ INOX / Inox


**14029094**

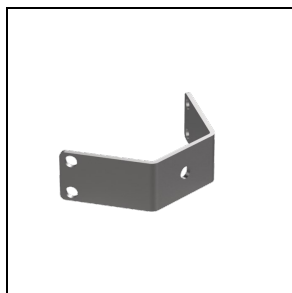
Supporto scorrevole in alluminio verniciato adatto per installare su pali Ø 60-76 mm 1 apparecchio

■ GR-94 / Grigio metallizzato


**14047194**

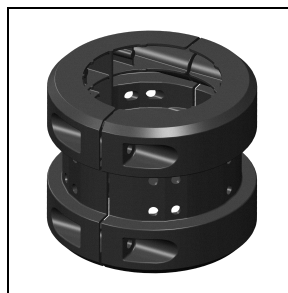
Supporto scorrevole in alluminio verniciato adatto per installare su pali Ø 60-76 mm 2 apparecchi contrapposti

■ GR-94 / Grigio metallizzato


**3107473**

Staffa rotazione biassiale per ganascia

■ INOX / Inox


**14099696**

Supporto scorrevole in alluminio verniciato per pali Ø 90 mm

■ AN-g6 / Antracite metallizzato

Al fine di favorire un costante aggiornamento dei propri prodotti, PERFORMANCE IN LIGHTING si riserva il diritto di apportare modifiche senza preavviso. Si invita pertanto a prendere visione dell'ultima versione pubblicata sul sito [www.performanceinlighting.com](http://www.performanceinlighting.com). Flusso luminoso e potenza elettrica sono soggetti ad una tolleranza di +/-7% rispetto al valore indicato. Salvo diversa indicazione, i valori si riferiscono a una temperatura ambiente di 25 ° C. I termini di garanzia sono consultabili all'indirizzo <https://www.performanceinlighting.com/gr/company/led-warranty>



**14099896**

Supporto scorrevole in alluminio  
verniciato per pali Ø 60 mm

■ AN-g6 / Antracite metallizzato