

INSERT+ 3 A26/W

Codice 3100882



Descrizione

Apparecchio per interni ed esterni per incasso in pareti piene e cave per illuminazione generale, costituito da:

- Corpo e anello in alluminio pressofuso verniciato a polveri ISO 9227/12944 - ISO 9223 (C5)
- Diffusore in vetro di lastra trasparente, temperato (versioni A26/W)
- Diffusore in vetro piano satinato internamente
- Guarnizione in silicone antinvecchiamento
- Connessione elettrica esterna tramite connettore stagno (QUICK), completo di cavo
- Connettore elettrico per cavi $\varnothing 7$ - $\varnothing 12$ mm
- Apparecchio completo di alimentatore
- Viteria di chiusura in acciaio inox
- Controcassa da ordinarsi separatamente
- Apparecchio fornito pre-cablato con 0,5 m di cavo H07RN-F
- Kit antivandalo disponibile come accessorio
- Disponibili, come accessori, connettori per cablaggio in cascata. I connettori accettano cavi da $\varnothing 7$ - $\varnothing 10,5$ mm e da $\varnothing 14$ - $\varnothing 17$ mm
- Contatta l'azienda nel caso si abbia la necessità di certificare il funzionamento quali apparecchi d'emergenza ad alimentazione centralizzata, secondo norma CEI EN IEC 60598-2-22

Al fine di favorire un costante aggiornamento dei propri prodotti, PERFORMANCE iN LIGHTING si riserva il diritto di apportare modifiche senza preavviso. Si invita pertanto a prendere visione dell'ultima versione pubblicata sul sito www.performanceinlighting.com. Flusso luminoso e potenza elettrica sono soggetti ad una tolleranza di +/-7% rispetto al valore indicato. Salvo diversa indicazione, i valori si riferiscono a una temperatura ambiente di 25 ° C. I termini di garanzia sono consultabili all'indirizzo <https://www.performanceinlighting.com/gr/company/led-warranty>

Dati di prodotto

Gruppo ETIM:	EG000027	Classe ETIM:	EC0028g2
--------------	----------	--------------	----------

Informazioni generali

Attacco:	LED	Sorgente luminosa:	LED
Flusso Sorgente [lm]:	3585	Flusso apparecchio [lm]:	1399
Potenza apparecchio [W]:	26 W	Efficienza luminosa [lm/W]:	54
CRI:	70	Temperatura colore [K]:	4000
Colore / Finitura:	AN-g6 / Antracite metallizzato / Goffrato	Grado di protezione IP:	IP66
IK-J-xxIP:	IK10 20J xxg	Classe di protezione:	I
Ottica:	A26/W - Asimmetrica diffondente	Peso netto [kg]:	2.004
Lunghezza complessiva [mm]:	284	Larghezza complessiva [mm]:	90
Altezza complessiva [mm]:	284		

Caratteristiche meccaniche

Forma:	Quadro $150 \leq x \leq 300$ mm	Materiale del corpo:	Alluminio
Materiale del diffusore:	Vetro		

Caratteristiche elettriche

Tipo di alimentazione:	AC	Tensione di alimentazione [V AC]:	220/240
Frequenza di alimentazione [Hz]:	50/60	Fattore di potenza / COS Φ :	>0.9
Corrente di spunto [A/ μ s]:	5 / 70	C10 1.5 mm ² :	41
C16 2.5 mm ² :	66	B10 1.5 mm ² :	27
B16 2.5 mm ² :	44		

Installazione

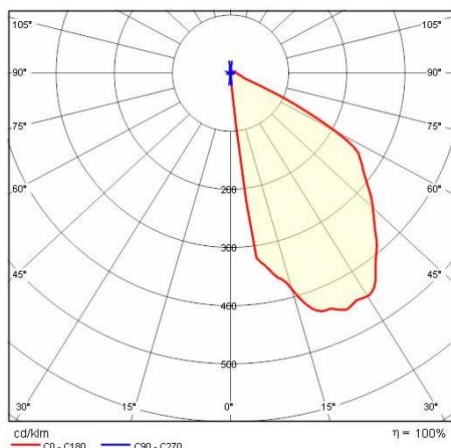
Ambito di applicazione:	Outdoor	Tipo di montaggio:	Segnapassi
Temperatura ambiente min. [°C]:	-20	Temperatura ambiente max. [°C]:	35

Caratteristiche della luce

MacAdam:	5	Mantenimento flusso luminoso:	L80B10@125000h
Distribuzione emissione luminosa:	Direct		

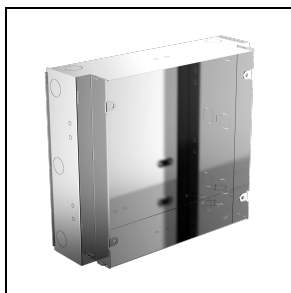
Al fine di favorire un costante aggiornamento dei propri prodotti, PERFORMANCE IN LIGHTING si riserva il diritto di apportare modifiche senza preavviso. Si invita pertanto a prendere visione dell'ultima versione pubblicata sul sito www.performanceinlighting.com. Flusso luminoso e potenza elettrica sono soggetti ad una tolleranza di +/-7% rispetto al valore indicato. Salvo diversa indicazione, i valori si riferiscono a una temperatura ambiente di 25 ° C. I termini di garanzia sono consultabili all'indirizzo <https://www.performanceinlighting.com/gr/company/led-warranty>

Dati fotometrici



Accessori obbligatori

INSERT+3



310083

Controcassa INSERT+ 3

■ INOX / Inox

Accessori opzionali

INSERT+ 3



310092

Viti di chiusura in acciaio inox,
antivandalo



310495

Kit derivazione Y 3 VIE Ø 14-17 mm IP
68



310496

Kit derivazione Y 3 VIE Ø 7-10,5 mm IP
68

Al fine di favorire un costante aggiornamento dei propri prodotti, PERFORMANCE IN LIGHTING si riserva il diritto di apportare modifiche senza preavviso. Si invita pertanto a prendere visione dell'ultima versione pubblicata sul sito www.performanceinlighting.com. Flusso luminoso e potenza elettrica sono soggetti ad una tolleranza di +/-7% rispetto al valore indicato. Salvo diversa indicazione, i valori si riferiscono a una temperatura ambiente di 25 ° C. I termini di garanzia sono consultabili all'indirizzo <https://www.performanceinlighting.com/gr/company/led-warranty>