

TRY A/M R

Codice 306841



Descrizione

Sistema di illuminazione a LED per interni costituito da apparecchi e binari elettrificati RAIL, adatto per spazi commerciali ed industriali, costituito da:

- Corpo plafoniera in alluminio estruso, verniciato polveri poliestere, colore bianco
- Gruppo ottico costituito da lenti in tecnopolimero ad elevata trasmittanza della luce
- Ottiche simmetriche (S/EW - S/W), asimmetrica destra (A/M R), asimmetrica sinistra (A/M L) e doppia asimmetrica (2A/M)
- Disponibili con driver ON-OFF, dimmerabili DALI, e con gruppo di emergenza autonomia 3 ore
- Apparecchio viene fissata sul RAIL elettrificato tramite molle, senza l'utilizzo di utensili
- E' possibile realizzare sistemi SMART utilizzando gli appositi KIT wireless disponibili come accessori, da abbinare a RAIL "7 poli DALI" ed ad apparecchio DALI
- La soluzione SMART comprende dispositivo elettronico per la gestione intelligente della luce e sensori di presenza e luminosità che si basano su una piattaforma wireless 868 MhZ. Con essa è possibile realizzare impianti in grado di interagire con l'ambiente circostante
- Sono disponibili come accessori RAIL a 5 poli da usare solo per le versioni ON-OFF
- Sono disponibili come accessori RAIL a 7 poli DALI da usare solo per le versioni TRY DALI oppure combinate TRY DALI con TRY ON/OFF
- Sono disponibili come accessori RAIL a 7 poli EM da usare solo per le versioni TRY EM oppure combinate TRY EM con TRY ON/OFF
- Sono disponibili come accessori RAIL a 9 POLI DALI/EM da usare per le versioni TRY EM, TRY EM + DALI, oppure versioni combinate tra TRY EM, TRY DALI e TRY EM + DALI
- È disponibile come accessorio modulo completo di binario elettrificato EUROSTANDARD PLUS® per l'installazione di proiettori compatibili (AS... LED)
- I RAIL sono completi di cablaggio interno con 3 fasi realizzato con cavo da 2.5 mm², connettori ad innesto rapido e sezionatori automatici per l'innesto rapido dell' apparecchio
- Disponibili a richiesta versioni dimmerabili DALI (25 W - 34 W)
- Per altre temperature colore ed indici di resa cromatica contattare l'azienda
- A richiesta è possibile fornire modelli completi di ottica S/M con apertura 30°, ideali per essere impiegati per l'illuminazione di corsie di scaffalature di magazzini, caratterizzati da alti soffitti
- Altre versioni di montaggio e configurazioni di linee continue disponibili su www.light-performer.com

Al fine di favorire un costante aggiornamento dei propri prodotti, PERFORMANCE iN LIGHTING si riserva il diritto di apportare modifiche senza preavviso. Si invita pertanto a prendere visione dell'ultima versione pubblicata sul sito www.performanceinlighting.com. Flusso luminoso e potenza elettrica sono soggetti ad una tolleranza di +/-7% rispetto al valore indicato. Salvo diversa indicazione, i valori si riferiscono a una temperatura ambiente di 25 ° C. I termini di garanzia sono consultabili all'indirizzo <https://www.performanceinlighting.com/gr/company/led-warranty>

Dati di prodotto

Gruppo ETIM:	EG000027	Classe ETIM:	EC0028g2
--------------	----------	--------------	----------

Informazioni generali

Attacco:	LED	Sorgente luminosa:	LED
Flusso Sorgente [lm]:	14969	Flusso apparecchio [lm]:	11128
Potenza apparecchio [W]:	85 W	Efficienza luminosa [lm/W]:	131
CRI:	80	Temperatura colore [K]:	4000
Colore / Finitura:	WH-RAL9003 / Bianco WH-RAL9003 / Lucido	Grado di protezione IP:	IP40
IK-J-xxIP:	IK05 0.8J xx3	Classe di protezione:	I
Ottica:	A21/M - Asimmetrica media	Peso netto [kg]:	2.2
Lunghezza complessiva [mm]:	1434	Larghezza complessiva [mm]:	66
Altezza complessiva [mm]:	66		

Caratteristiche meccaniche

Forma:	Rettangolare	Materiale del corpo:	Alluminio
Materiale del diffusore:	Plastica	Test filo incandescente [°C]:	650 °C

Caratteristiche elettriche

Tipo di alimentazione:	AC/DC	Tensione di alimentazione [V AC]:	220/240
Frequenza di alimentazione [Hz]:	0/50/60	Fattore di potenza / COS Φ:	0.9
Tensione di alimentazione [V DC]:	168/275	Surge Modo comune [kV]:	4.000000
Corrente di spunto [A/μs]:	5 / 1000	C10 1.5 mm ² :	25
C16 2.5 mm ² :	40	B10 1.5 mm ² :	15
B16 2.5 mm ² :	24		

Installazione

Ambito di applicazione:	Indoor	Tipo di montaggio:	Sistemi a canalina
Temperatura ambiente min. [°C]:	-25	Temperatura ambiente max. [°C]:	40

Caratteristiche della luce

MacAdam:	3	Mantenimento flusso luminoso:	L80B10@6000h
Distribuzione emissione luminosa:	Direct	UGR massimo:	16.0

Al fine di favorire un costante aggiornamento dei propri prodotti, PERFORMANCE IN LIGHTING si riserva il diritto di apportare modifiche senza preavviso. Si invita pertanto a prendere visione dell'ultima versione pubblicata sul sito www.performanceinlighting.com. Flusso luminoso e potenza elettrica sono soggetti ad una tolleranza di +/-7% rispetto al valore indicato. Salvo diversa indicazione, i valori si riferiscono a una temperatura ambiente di 25 ° C. I termini di garanzia sono consultabili all'indirizzo <https://www.performanceinlighting.com/gr/company/led-warranty>

Dati fotometrici



Accessori obbligatori

RAIL-A TRY 7P DALI



310558

RAIL-A TRY 7P DALI - L 1435 mm (2 staffette inox incluse)

WH-RAL9003 / Bianco WH-RAL9003

RAIL-M TRY 7P DALI



310559

RAIL-M TRY 7P DALI - L 1435 mm (2 staffette inox incluse)

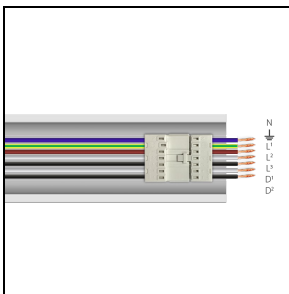
WH-RAL9003 / Bianco WH-RAL9003



310560

RAIL-M TRY 7P DALI - L 2870 mm (4 staffette inox incluse)

WH-RAL9003 / Bianco WH-RAL9003



310561

RAIL-M TRY 7P DALI - L 4305 mm (6 staffette inox incluse)

WH-RAL9003 / Bianco WH-RAL9003

Al fine di favorire un costante aggiornamento dei propri prodotti, PERFORMANCE iN LIGHTING si riserva il diritto di apportare modifiche senza preavviso. Si invita pertanto a prendere visione dell'ultima versione pubblicata sul sito www.performanceinlighting.com. Flusso luminoso e potenza elettrica sono soggetti ad una tolleranza di +/-7% rispetto al valore indicato. Salvo diversa indicazione, i valori si riferiscono a una temperatura ambiente di 25 ° C. I termini di garanzia sono consultabili all'indirizzo <https://www.performanceinlighting.com/gr/company/led-warranty>

Accessori opzionali

TRY



14-00354
Kit sospensione (2 m)



310550
Sospensione per catena



310551
Testate di chiusura per RAIL (nr. 2)
 WH-RAL9003 / Bianco WH-RAL9003



310553
Coperchio PC RAIL - L 1435 mm
 WH-RAL9003 / Bianco WH-RAL9003



3100243
Staffette per fissaggio rapido a soffitto in acciaio inox (2 pezzi)



3100244
Staffette per fissaggio rapido a soffitto in acciaio inox (50 pezzi)



3100245
Staffette per fissaggio rapido a soffitto in acciaio inox + ganci (2 pezzi)



3100246
Staffette per fissaggio rapido a soffitto in acciaio inox + ganci (50 pezzi)

TRY TRACK SYSTEM

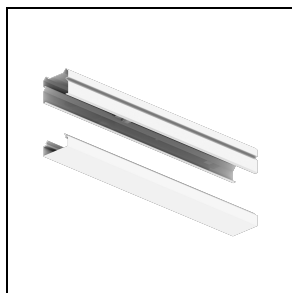
Al fine di favorire un costante aggiornamento dei propri prodotti, PERFORMANCE iN LIGHTING si riserva il diritto di apportare modifiche senza preavviso. Si invita pertanto a prendere visione dell'ultima versione pubblicata sul sito www.performanceinlighting.com. Flusso luminoso e potenza elettrica sono soggetti ad una tolleranza di +/-7% rispetto al valore indicato. Salvo diversa indicazione, i valori si riferiscono a una temperatura ambiente di 25 ° C. I termini di garanzia sono consultabili all'indirizzo <https://www.performanceinlighting.com/gr/company/led-warranty>



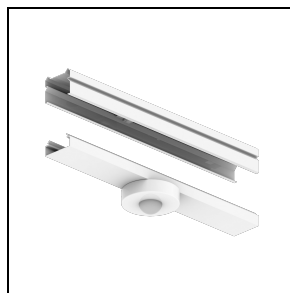
310566
Sistema binario per proiettori
WH-RAL9003 / Bianco WH-RAL9003

Accessori SMART

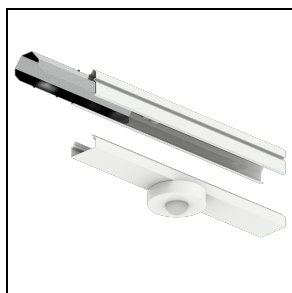
TRY SMART



310568
Kit TRY SMART A receiver



310914
Kit TRY SMART A receiver + sensor



310567
Kit TRY SMART M sensor



14469720
Chiave USB da abbinare a PC per programmazione wireless



14469820
Telecomando a quattro tasti configurabili



14477420
Pulsantiera wireless a quattro tasti configurabili

Al fine di favorire un costante aggiornamento dei propri prodotti, PERFORMANCE iN LIGHTING si riserva il diritto di apportare modifiche senza preavviso. Si invita pertanto a prendere visione dell'ultima versione pubblicata sul sito www.performanceinlighting.com. Flusso luminoso e potenza elettrica sono soggetti ad una tolleranza di +/-7% rispetto al valore indicato. Salvo diversa indicazione, i valori si riferiscono a una temperatura ambiente di 25 ° C. I termini di garanzia sono consultabili all'indirizzo <https://www.performanceinlighting.com/gr/company/led-warranty>