

# TRY S/EW EM

Codice 305932



## Descrizione

Sistema di illuminazione a LED per interni costituito da apparecchi e binari elettrificati RAIL, adatto per spazi commerciali ed industriali, costituito da:

- Corpo plafoniera in alluminio estruso, verniciato polveri poliestere, colore bianco
- Gruppo ottico costituito da lenti in tecnopolimero ad elevata trasmittanza della luce
- Apparecchio viene fissata sul RAIL elettrificato tramite molle, senza l'utilizzo di utensili
- Unità d'emergenza integrata
- Autonomia di 3 ore
- Da abbinare a RAIL 7 poli EM
- I RAIL sono completi di cablaggio interno con 3 fasi realizzato con cavo da 2.5 mm<sup>2</sup>, connettori ad innesto rapido e sezionatori automatici per l'innesto rapido dell' apparecchio

Al fine di favorire un costante aggiornamento dei propri prodotti, PERFORMANCE iN LIGHTING si riserva il diritto di apportare modifiche senza preavviso. Si invita pertanto a prendere visione dell'ultima versione pubblicata sul sito [www.performanceinlighting.com](http://www.performanceinlighting.com). Flusso luminoso e potenza elettrica sono soggetti ad una tolleranza di +/-7% rispetto al valore indicato. Salvo diversa indicazione, i valori si riferiscono a una temperatura ambiente di 25 ° C. I termini di garanzia sono consultabili all'indirizzo <https://www.performanceinlighting.com/gr/company/led-warranty>

## Dati di prodotto

Gruppo ETIM:	EG000027	Classe ETIM:	EC0028g2
--------------	----------	--------------	----------

## Informazioni generali

Attacco:	LED	Sorgente luminosa:	LED
Flusso Sorgente [lm]:	14138	Flusso apparecchio [lm]:	11116
Potenza apparecchio [W]:	85 W	Efficienza luminosa [lm/W]:	131
CRI:	80	Temperatura colore [K]:	3000
Colore / Finitura:	WH-RAL9003 / Bianco WH-RAL9003 / Lucido	Grado di protezione IP:	IP40
IK-J-xxIP:	IK05 0.8J xx3	Classe di protezione:	I
Ottica:	S/EW - Simmetrica extra-diffondente	Peso netto [kg]:	2.6
Lunghezza complessiva [mm]:	1434	Larghezza complessiva [mm]:	66
Altezza complessiva [mm]:	66		

## Caratteristiche meccaniche

Forma:	Rettangolare	Materiale del corpo:	Alluminio
Materiale del diffusore:	Plastica	Test filo incandescente [°C]:	650 °C

## Caratteristiche elettriche

Tipo di alimentazione:	AC/DC	Tensione di alimentazione [V AC]:	220/240
Frequenza di alimentazione [Hz]:	0/50/60	Fattore di potenza / COS $\Phi$ :	0.9
Tensione di alimentazione [V DC]:	168/250	Surge   Modo comune [kV]:	4.000000
Corrente di spunto [A/ $\mu$ s]:	9 / 65	C10 1.5 mm <sup>2</sup> :	27
C16 2.5 mm <sup>2</sup> :	44	B10 1.5 mm <sup>2</sup> :	16
B16 2.5 mm <sup>2</sup> :	26		

## Installazione

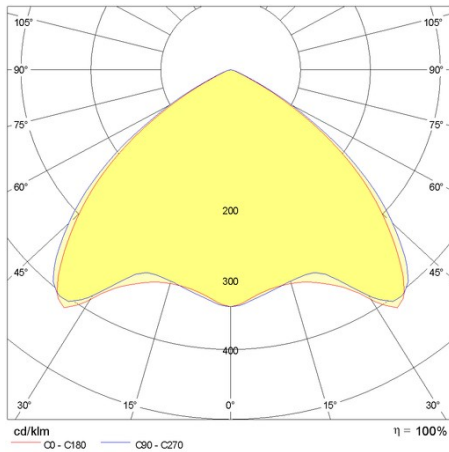
Ambito di applicazione:	Indoor	Tipo di montaggio:	Sistemi a canalina
Temperatura ambiente min. [°C]:	5	Temperatura ambiente max. [°C]:	35

## Caratteristiche della luce

MacAdam:	3	Mantenimento flusso luminoso:	L80B10@60000h
Distribuzione emissione luminosa:	Direct		

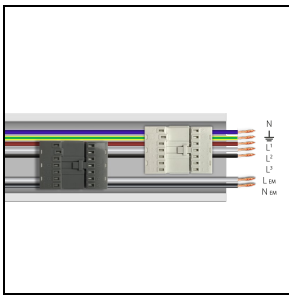
Al fine di favorire un costante aggiornamento dei propri prodotti, PERFORMANCE IN LIGHTING si riserva il diritto di apportare modifiche senza preavviso. Si invita pertanto a prendere visione dell'ultima versione pubblicata sul sito [www.performanceinlighting.com](http://www.performanceinlighting.com). Flusso luminoso e potenza elettrica sono soggetti ad una tolleranza di +/-7% rispetto al valore indicato. Salvo diversa indicazione, i valori si riferiscono a una temperatura ambiente di 25 ° C. I termini di garanzia sono consultabili all'indirizzo <https://www.performanceinlighting.com/gr/company/led-warranty>

## Dati fotometrici



## Accessori obbligatori

### RAIL-A TRY 7P EM



#### 310562

RAIL-A TRY 7P EM - L 1435 mm (2 staffette inox incluse)

WH-RAL9003 / Bianco WH-RAL9003

### RAIL-M TRY 7P EM



#### 310563

RAIL-M TRY 7P EM - L 1435 mm (2 staffette inox incluse)

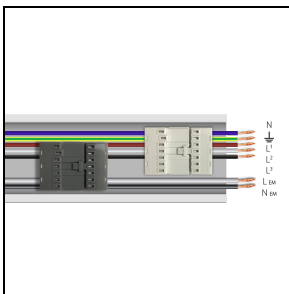
WH-RAL9003 / Bianco WH-RAL9003



#### 310564

RAIL-M TRY 7P EM - L 2870 mm (4 staffette inox incluse)

WH-RAL9003 / Bianco WH-RAL9003



#### 310565

RAIL-M TRY 7P EM - L 4305 mm (6 staffette inox incluse)

WH-RAL9003 / Bianco WH-RAL9003

Al fine di favorire un costante aggiornamento dei propri prodotti, PERFORMANCE iN LIGHTING si riserva il diritto di apportare modifiche senza preavviso. Si invita pertanto a prendere visione dell'ultima versione pubblicata sul sito [www.performanceinlighting.com](http://www.performanceinlighting.com). Flusso luminoso e potenza elettrica sono soggetti ad una tolleranza di +/-7% rispetto al valore indicato. Salvo diversa indicazione, i valori si riferiscono a una temperatura ambiente di 25 ° C. I termini di garanzia sono consultabili all'indirizzo <https://www.performanceinlighting.com/gr/company/led-warranty>

### RAIL-A TRY 9P DALI/EM



**310934**

RAIL-A TRY 9P DALI/EM - L 1435 mm (2 staffette inox include)

WH-RAL9003 / Bianco WH-RAL9003

### RAIL-M TRY 9P DALI/EM



**310935**

RAIL-M TRY 9P DALI/EM - L 1435 mm (2 staffette inox include)

WH-RAL9003 / Bianco WH-RAL9003



**310936**

RAIL-M TRY 9P DALI/EM - L 2870 mm (4 staffette inox include)

WH-RAL9003 / Bianco WH-RAL9003



**310937**

RAIL-M TRY 9P DALI/EM - L 4305 mm (6 staffette inox include)

WH-RAL9003 / Bianco WH-RAL9003

## Accessori opzionali

### TRY



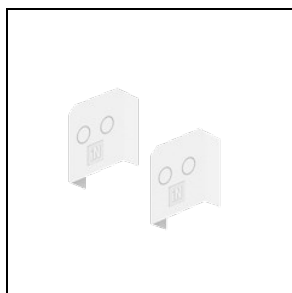
**14-00354**

Kit sospensione (2 m)



**310550**

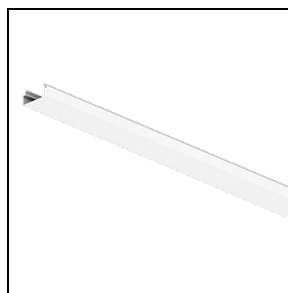
Sospensione per catena



**310551**

Testate di chiusura per RAIL (nr. 2)

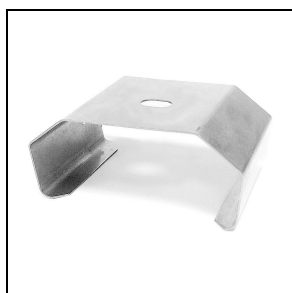
☐ WH-RAL9003 / Bianco WH-RAL9003



**310553**

Coperchio PC RAIL - L 1435 mm

☐ WH-RAL9003 / Bianco WH-RAL9003



**3100243**

Staffette per fissaggio rapido a soffitto in acciaio inox (2 pezzi)



**3100244**

Staffette per fissaggio rapido a soffitto in acciaio inox (50 pezzi)



**3100245**

Staffette per fissaggio rapido a soffitto in acciaio inox + ganci (2 pezzi)



**3100246**

Staffette per fissaggio rapido a soffitto in acciaio inox + ganci (50 pezzi)