

TRY S/W

Codice 305695



Descrizione

Sistema di illuminazione a LED per interni costituito da apparecchi e binari elettrificati RAIL, adatto per spazi commerciali ed industriali, costituito da:

- Corpo plafoniera in alluminio estruso, verniciato polveri poliestere, colore bianco
- Gruppo ottico costituito da lenti in tecnopolimero ad elevata trasmittanza della luce
- Apparecchio completo di alimentatore
- Apparecchio viene fissata sul RAIL elettrificato tramite molle, senza l'utilizzo di utensili
- Da abbinare a RAIL 7 poli DALI
- I RAIL sono completi di cablaggio interno con 3 fasi realizzato con cavo da 2.5 mm², connettori ad innesto rapido e sezionatori automatici per l'innesto rapido dell' apparecchio

Al fine di favorire un costante aggiornamento dei propri prodotti, PERFORMANCE iN LIGHTING si riserva il diritto di apportare modifiche senza preavviso. Si invita pertanto a prendere visione dell'ultima versione pubblicata sul sito www.performanceinlighting.com. Flusso luminoso e potenza elettrica sono soggetti ad una tolleranza di +/-7% rispetto al valore indicato. Salvo diversa indicazione, i valori si riferiscono a una temperatura ambiente di 25 ° C. I termini di garanzia sono consultabili all'indirizzo <https://www.performanceinlighting.com/gr/company/led-warranty>

Dati di prodotto

Gruppo ETIM:	EG000027	Classe ETIM:	EC0028g2
--------------	----------	--------------	----------

Informazioni generali

Attacco:	LED	Sorgente luminosa:	LED
Flusso Sorgente [lm]:	7765	Flusso apparecchio [lm]:	6553
Potenza apparecchio [W]:	42 W	Efficienza luminosa [lm/W]:	156
CRI:	80	Temperatura colore [K]:	4000
Colore / Finitura:	WH-RAL9003 / Bianco WH-RAL9003 / Lucido	Grado di protezione IP:	IP40
IK-J-xxIP:	IK05 0.8J xx3	Classe di protezione:	I
Ottica:	S/W - Simmetrica diffondente	Peso netto [kg]:	2.2
Lunghezza complessiva [mm]:	1434	Larghezza complessiva [mm]:	66
Altezza complessiva [mm]:	66		

Caratteristiche meccaniche

Forma:	Rettangolare	Materiale del corpo:	Alluminio
Materiale del diffusore:	Plastica	Test filo incandescente [°C]:	650 °C

Caratteristiche elettriche

Tipo di alimentazione:	AC/DC	Tensione di alimentazione [V AC]:	220/240
Frequenza di alimentazione [Hz]:	0/50/60	Fattore di potenza / COS Φ:	0.9
Tensione di alimentazione [V DC]:	168/275	Corrente di spunto [A/μs]:	25 / 214
C10 1.5 mm ² :	21	C16 2.5 mm ² :	35
B10 1.5 mm ² :	13	B16 2.5 mm ² :	21

Installazione

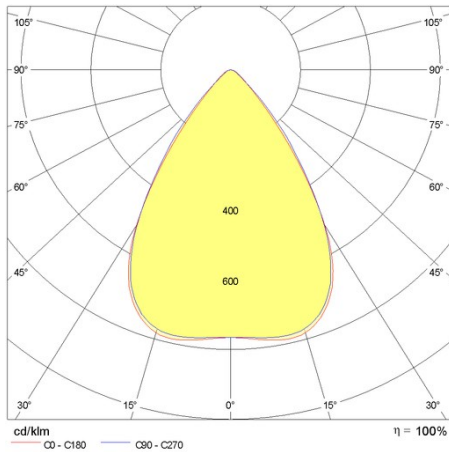
Ambito di applicazione:	Indoor	Tipo di montaggio:	Sistemi a canalina
Temperatura ambiente min. [°C]:	-25	Temperatura ambiente max. [°C]:	40

Caratteristiche della luce

MacAdam:	3	Mantenimento flusso luminoso:	L80B10@60000h
Distribuzione emissione luminosa:	Direct	UGR massimo:	18.0

Al fine di favorire un costante aggiornamento dei propri prodotti, PERFORMANCE IN LIGHTING si riserva il diritto di apportare modifiche senza preavviso. Si invita pertanto a prendere visione dell'ultima versione pubblicata sul sito www.performanceinlighting.com. Flusso luminoso e potenza elettrica sono soggetti ad una tolleranza di +/-7% rispetto al valore indicato. Salvo diversa indicazione, i valori si riferiscono a una temperatura ambiente di 25 ° C. I termini di garanzia sono consultabili all'indirizzo <https://www.performanceinlighting.com/gr/company/led-warranty>

Dati fotometrici



Accessori obbligatori

RAIL-A TRY 7P DALI

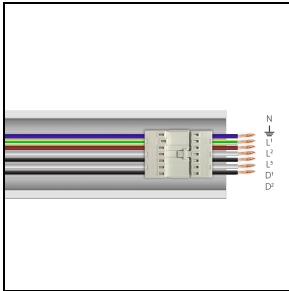


310558

RAIL-A TRY 7P DALI - L 1435 mm (2 staffette inox incluse)

WH-RAL9003 / Bianco WH-RAL9003

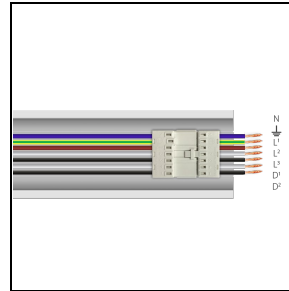
RAIL-M TRY 7P DALI



310559

RAIL-M TRY 7P DALI - L 1435 mm (2 staffette inox incluse)

WH-RAL9003 / Bianco WH-RAL9003



310560

RAIL-M TRY 7P DALI - L 2870 mm (4 staffette inox incluse)

WH-RAL9003 / Bianco WH-RAL9003



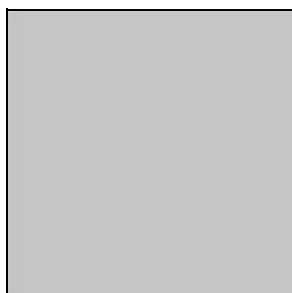
310561

RAIL-M TRY 7P DALI - L 4305 mm (6 staffette inox incluse)

WH-RAL9003 / Bianco WH-RAL9003

Accessori opzionali

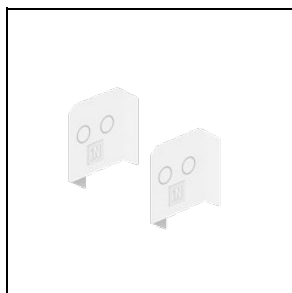
TRY



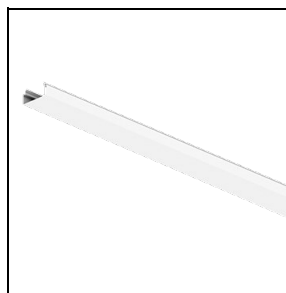
14-00354
Kit sospensione (2 m)



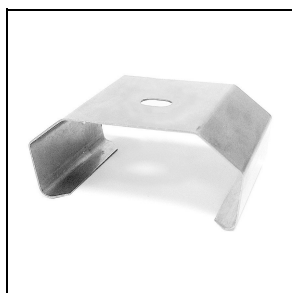
310550
Sospensione per catena



310551
Testate di chiusura per RAIL (nr. 2)
■ WH-RAL9003 / Bianco WH-RAL9003



310553
Coperchio PC RAIL - L 1435 mm
■ WH-RAL9003 / Bianco WH-RAL9003



3100243
Staffette per fissaggio rapido a soffitto in acciaio inox (2 pezzi)



3100244
Staffette per fissaggio rapido a soffitto in acciaio inox (50 pezzi)



3100245
Staffette per fissaggio rapido a soffitto in acciaio inox + ganci (2 pezzi)



3100246
Staffette per fissaggio rapido a soffitto in acciaio inox + ganci (50 pezzi)

Accessori SMART

TRY SMART

Al fine di favorire un costante aggiornamento dei propri prodotti, PERFORMANCE iN LIGHTING si riserva il diritto di apportare modifiche senza preavviso. Si invita pertanto a prendere visione dell'ultima versione pubblicata sul sito www.performanceinlighting.com. Flusso luminoso e potenza elettrica sono soggetti ad una tolleranza di +/-7% rispetto al valore indicato. Salvo diversa indicazione, i valori si riferiscono a una temperatura ambiente di 25 ° C. I termini di garanzia sono consultabili all'indirizzo <https://www.performanceinlighting.com/gr/company/led-warranty>



310568
Kit TRY SMART A receiver



310914
Kit TRY SMART A receiver + sensor



310567
Kit TRY SMART M sensor



14469720
Chiave USB da abbinare a PC per programmazione wireless



14469820
Telecomando a quattro tasti configurabili



14477420
Pulsantiera wireless a quattro tasti configurabili

Al fine di favorire un costante aggiornamento dei propri prodotti, PERFORMANCE iN LIGHTING si riserva il diritto di apportare modifiche senza preavviso. Si invita pertanto a prendere visione dell'ultima versione pubblicata sul sito www.performanceinlighting.com. Flusso luminoso e potenza elettrica sono soggetti ad una tolleranza di +/-7% rispetto al valore indicato. Salvo diversa indicazione, i valori si riferiscono a una temperatura ambiente di 25 ° C. I termini di garanzia sono consultabili all'indirizzo <https://www.performanceinlighting.com/gr/company/led-warranty>