

# TRY 2A/M

Codice 305683



## Descrizione

Sistema di illuminazione a LED per interni costituito da apparecchi e binari elettrificati RAIL, adatto per spazi commerciali ed industriali, costituito da:

- Corpo plafoniera in alluminio estruso, verniciato polveri poliestere, colore bianco
- Gruppo ottico costituito da lenti in tecnopolimero ad elevata trasmittanza della luce
- Ottiche doppio asimmetrica (2A/M)
- Apparecchio viene fissata sul RAIL elettrificato tramite molle, senza l'utilizzo di utensili
- I RAIL sono completi di cablaggio interno con 3 fasi realizzato con cavo da 2.5 mm<sup>2</sup>, connettori ad innesto rapido e sezionatori automatici per l'innesto rapido dell' apparecchio
- È disponibile come accessorio modulo completo di binario elettrificato EUROSTANDARD PLUS® per l'installazione di proiettori compatibili (AS... LED)

Al fine di favorire un costante aggiornamento dei propri prodotti, PERFORMANCE iN LIGHTING si riserva il diritto di apportare modifiche senza preavviso. Si invita pertanto a prendere visione dell'ultima versione pubblicata sul sito [www.performanceinlighting.com](http://www.performanceinlighting.com). Flusso luminoso e potenza elettrica sono soggetti ad una tolleranza di +/-7% rispetto al valore indicato. Salvo diversa indicazione, i valori si riferiscono a una temperatura ambiente di 25 ° C. I termini di garanzia sono consultabili all'indirizzo <https://www.performanceinlighting.com/gr/company/led-warranty>

## Dati di prodotto

Gruppo ETIM:	EG000027	Classe ETIM:	EC0028g2
--------------	----------	--------------	----------

## Informazioni generali

Attacco:	LED	Sorgente luminosa:	LED
Flusso Sorgente [lm]:	12800	Flusso apparecchio [lm]:	10374
Potenza apparecchio [W]:	71 W	Efficienza luminosa [lm/W]:	146
CRI:	80	Temperatura colore [K]:	4000
Colore / Finitura:	WH-RAL9003 / Bianco WH-RAL9003 / Lucido	Grado di protezione IP:	IP40
IK-J-xxIP:	IK05 0.8J xx3	Classe di protezione:	I
Ottica:	2A/M - Doppia asimmetria media	Peso netto [kg]:	2.2
Lunghezza complessiva [mm]:	1434	Larghezza complessiva [mm]:	66
Altezza complessiva [mm]:	66		

## Caratteristiche meccaniche

Forma:	Rettangolare	Materiale del corpo:	Alluminio
Materiale del diffusore:	Plastica	Test filo incandescente [°C]:	650 °C

## Caratteristiche elettriche

Tipo di alimentazione:	AC	Tensione di alimentazione [V AC]:	220/240
Frequenza di alimentazione [Hz]:	50/60	Fattore di potenza / COS Φ:	0.9
Corrente di spunto [A/μs]:	40 / 140	C10 1.5 mm <sup>2</sup> :	12
C16 2.5 mm <sup>2</sup> :	20	B10 1.5 mm <sup>2</sup> :	7
B16 2.5 mm <sup>2</sup> :	12		

## Installazione

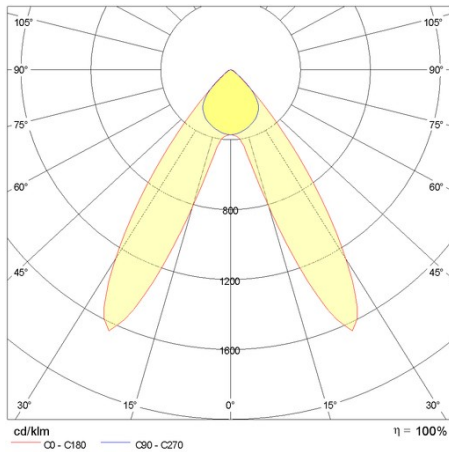
Ambito di applicazione:	Indoor	Tipo di montaggio:	Sistemi a canalina
Temperatura ambiente min. [°C]:	-25	Temperatura ambiente max. [°C]:	30

## Caratteristiche della luce

MacAdam:	3	Mantenimento flusso luminoso:	L80B10@60000h
Distribuzione emissione luminosa:	Direct		

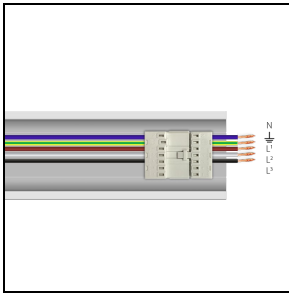
Al fine di favorire un costante aggiornamento dei propri prodotti, PERFORMANCE IN LIGHTING si riserva il diritto di apportare modifiche senza preavviso. Si invita pertanto a prendere visione dell'ultima versione pubblicata sul sito [www.performanceinlighting.com](http://www.performanceinlighting.com). Flusso luminoso e potenza elettrica sono soggetti ad una tolleranza di +/-7% rispetto al valore indicato. Salvo diversa indicazione, i valori si riferiscono a una temperatura ambiente di 25 ° C. I termini di garanzia sono consultabili all'indirizzo <https://www.performanceinlighting.com/gr/company/led-warranty>

## Dati fotometrici



## Accessori obbligatori

### RAIL-A TRY 5P

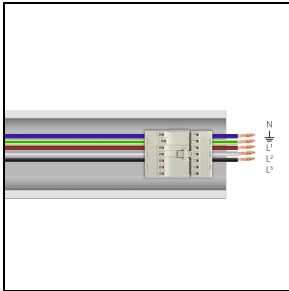


#### 310554

RAIL-A TRY 5P - L 1435 mm (2 staffette inox incluse)

- WH-RAL9003 / Bianco WH-RAL9003

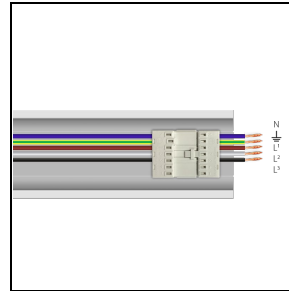
### RAIL-M TRY 5P



#### 310555

RAIL-M TRY 5P - L 1435 mm (2 staffette inox incluse)

- WH-RAL9003 / Bianco WH-RAL9003



#### 310556

RAIL-M TRY 5P - L 2870 mm (4 staffette inox incluse)

- WH-RAL9003 / Bianco WH-RAL9003



#### 310557

RAIL-M TRY 5P - L 4305 mm (6 staffette inox incluse)

- WH-RAL9003 / Bianco WH-RAL9003

## Accessori opzionali

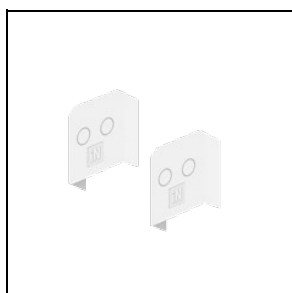
### TRY



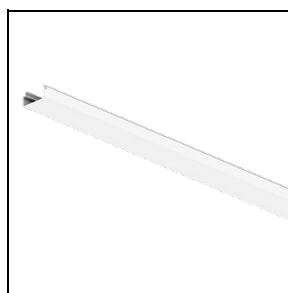
**14-00354**  
Kit sospensione (2 m)



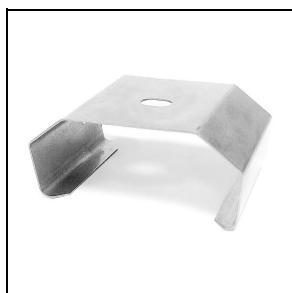
**310550**  
Sospensione per catena



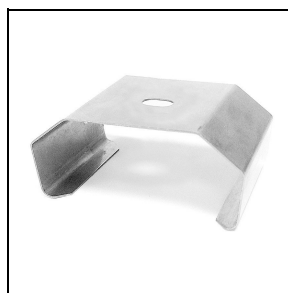
**310551**  
Testate di chiusura per RAIL (nr. 2)  
 WH-RAL9003 / Bianco WH-RAL9003



**310553**  
Coperchio PC RAIL - L 1435 mm  
 WH-RAL9003 / Bianco WH-RAL9003



**3100243**  
Staffette per fissaggio rapido a soffitto in acciaio inox (2 pezzi)



**3100244**  
Staffette per fissaggio rapido a soffitto in acciaio inox (50 pezzi)



**3100245**  
Staffette per fissaggio rapido a soffitto in acciaio inox + ganci (2 pezzi)



**3100246**  
Staffette per fissaggio rapido a soffitto in acciaio inox + ganci (50 pezzi)

### TRY TRACK SYSTEM

Al fine di favorire un costante aggiornamento dei propri prodotti, PERFORMANCE iN LIGHTING si riserva il diritto di apportare modifiche senza preavviso. Si invita pertanto a prendere visione dell'ultima versione pubblicata sul sito [www.performanceinlighting.com](http://www.performanceinlighting.com). Flusso luminoso e potenza elettrica sono soggetti ad una tolleranza di +/-7% rispetto al valore indicato. Salvo diversa indicazione, i valori si riferiscono a una temperatura ambiente di 25 ° C. I termini di garanzia sono consultabili all'indirizzo <https://www.performanceinlighting.com/gr/company/led-warranty>



**310566**

Sistema binario per proiettori

■ WH-RAL9003 / Bianco WH-RAL9003