

# FOCUS+2 C/M

Codice 305175



## Descrizione

Proiettore LED per interni ed esterni, costituito da:

- Corpo e anello in alluminio pressofuso verniciato a polveri ISO 9227/12944 - ISO 9223 (C5)
- Staffa di fissaggio, regolabile, in alluminio pressofuso verniciato
- Diffusore in vetro piano extrachiaro temperato, serigrafato internamente
- Guarnizione in silicone antinvecchiamento
- Viteria di chiusura in acciaio inox
- Pressacavo M20x1,5 per cavi  $\varnothing$  7 -  $\varnothing$  12 mm (FOCUS+ 2 / 3)

Al fine di favorire un costante aggiornamento dei propri prodotti, PERFORMANCE iN LIGHTING si riserva il diritto di apportare modifiche senza preavviso. Si invita pertanto a prendere visione dell'ultima versione pubblicata sul sito [www.performanceinlighting.com](http://www.performanceinlighting.com). Flusso luminoso e potenza elettrica sono soggetti ad una tolleranza di +/-7% rispetto al valore indicato. Salvo diversa indicazione, i valori si riferiscono a una temperatura ambiente di 25 ° C. I termini di garanzia sono consultabili all'indirizzo <https://www.performanceinlighting.com/gr/company/led-warranty>

## Dati di prodotto

Gruppo ETIM:	EG000027	Classe ETIM:	EC001744
--------------	----------	--------------	----------

## Informazioni generali

Attacco:	LED	Sorgente luminosa:	LED
Flusso Sorgente [lm]:	2520	Flusso apparecchio [lm]:	1953
Potenza apparecchio [W]:	26 W	Efficienza luminosa [lm/W]:	75
CRI:	70	Temperatura colore [K]:	3000
Colore / Finitura:	AN-g6 / Antracite metallizzato / Goffrato	Grado di protezione IP:	IP66
IK-J-xxIP:	IK09 10J xx7	Classe di protezione:	I
Ottica:	C/M - Circolare media	Angolo ottica:	34°
Peso netto [kg]:	2.834	Lunghezza complessiva [mm]:	220
Larghezza complessiva [mm]:	300	Altezza complessiva [mm]:	50

## Caratteristiche meccaniche

Forma:	Rettangolare	Materiale del corpo:	Alluminio
Materiale del diffusore:	Vetro	Area esposta frontale [m <sup>2</sup> ]:	0.01
Area esposta laterale [m <sup>2</sup> ]:	0.01	Area esposta superiore [m <sup>2</sup> ]:	0.05

## Caratteristiche elettriche

Tipo di alimentazione:	AC/DC	Tensione di alimentazione [V AC]:	220/240
Frequenza di alimentazione [Hz]:	0/50/60	Fattore di potenza / COS Φ:	>0.9
Tensione di alimentazione [V DC]:	176/276	Corrente di spunto [A/μs]:	5 / 50
C10 1.5 mm <sup>2</sup> :	52	C16 2.5 mm <sup>2</sup> :	85
B10 1.5 mm <sup>2</sup> :	31	B16 2.5 mm <sup>2</sup> :	50

## Installazione

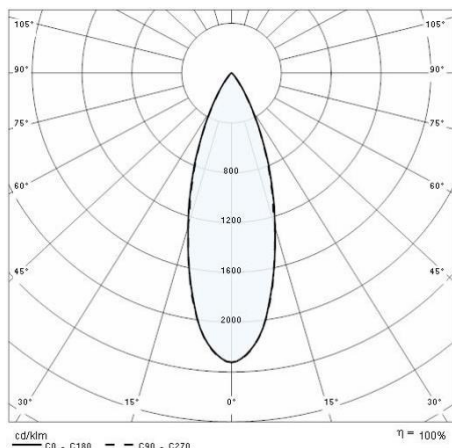
Ambito di applicazione:	Outdoor	Tipo di montaggio:	Proiettori
Temperatura ambiente min. [°C]:	-20	Temperatura ambiente max. [°C]:	40
Distanza min. dall'oggetto illuminato [m]:	0.10		

## Caratteristiche della luce

MacAdam:	3	Mantenimento flusso luminoso:	L70B10@60000h
Distribuzione emissione luminosa:	Direct	Inquinamento luminoso nullo (ULR = 0%):	

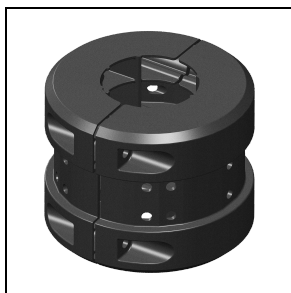
Al fine di favorire un costante aggiornamento dei propri prodotti, PERFORMANCE IN LIGHTING si riserva il diritto di apportare modifiche senza preavviso. Si invita pertanto a prendere visione dell'ultima versione pubblicata sul sito [www.performanceinlighting.com](http://www.performanceinlighting.com). Flusso luminoso e potenza elettrica sono soggetti ad una tolleranza di +/-7% rispetto al valore indicato. Salvo diversa indicazione, i valori si riferiscono a una temperatura ambiente di 25 ° C. I termini di garanzia sono consultabili all'indirizzo <https://www.performanceinlighting.com/gr/company/led-warranty>

## Dati fotometrici



## Accessori opzionali

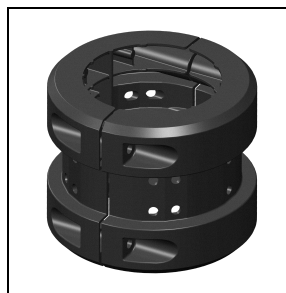
### FOCUS+2



**14099896**

Supporto scorrevole in alluminio verniciato per pali Ø 60 mm

■ AN-g6 / Antracite metallizzato



**14099696**

Supporto scorrevole in alluminio verniciato per pali Ø 90 mm

■ AN-g6 / Antracite metallizzato



**311043**

Staffa di fissaggio

■ AN-g6 / Antracite metallizzato