

FOCUS+2 C/I

Codice 305174



Descrizione

Proiettore LED per interni ed esterni, costituito da:

- Corpo e anello in alluminio pressofuso verniciato a polveri ISO 9227/12944 - ISO 9223 (C5)
- Staffa di fissaggio, regolabile, in alluminio pressofuso verniciato
- Diffusore in vetro piano extrachiaro temperato, serigrafato internamente
- Guarnizione in silicone antinvecchiamento
- Viteria di chiusura in acciaio inox
- Pressacavo M20x1,5 per cavi $\varnothing 7$ - $\varnothing 12$ mm (FOCUS+ 2 / 3)

Al fine di favorire un costante aggiornamento dei propri prodotti, PERFORMANCE iN LIGHTING si riserva il diritto di apportare modifiche senza preavviso. Si invita pertanto a prendere visione dell'ultima versione pubblicata sul sito www.performanceinlighting.com. Flusso luminoso e potenza elettrica sono soggetti ad una tolleranza di +/-7% rispetto al valore indicato. Salvo diversa indicazione, i valori si riferiscono a una temperatura ambiente di 25 ° C. I termini di garanzia sono consultabili all'indirizzo <https://www.performanceinlighting.com/gr/company/led-warranty>

Dati di prodotto

| | | | |
|--------------|----------|--------------|----------|
| Gruppo ETIM: | EG000027 | Classe ETIM: | EC001744 |
|--------------|----------|--------------|----------|

Informazioni generali

| | | | |
|-----------------------------|---|-----------------------------|------|
| Attacco: | LED | Sorgente luminosa: | LED |
| Flusso Sorgente [lm]: | 2820 | Flusso apparecchio [lm]: | 2189 |
| Potenza apparecchio [W]: | 26 W | Efficienza luminosa [lm/W]: | 84 |
| CRI: | 70 | Temperatura colore [K]: | 4000 |
| Colore / Finitura: | AN-g6 / Antracite metallizzato / Goffrato | Grado di protezione IP: | IP66 |
| IK-J-xxIP: | IK09 10J xx7 | Classe di protezione: | I |
| Ottica: | C/I - Circolare intensiva | Angolo ottica: | 17° |
| Peso netto [kg]: | 2.834 | Lunghezza complessiva [mm]: | 220 |
| Larghezza complessiva [mm]: | 300 | Altezza complessiva [mm]: | 50 |

Caratteristiche meccaniche

| | | | |
|--|--------------|---|-----------|
| Forma: | Rettangolare | Materiale del corpo: | Alluminio |
| Materiale del diffusore: | Vetro | Area esposta frontale [m ²]: | 0.01 |
| Area esposta laterale [m ²]: | 0.01 | Area esposta superiore [m ²]: | 0.05 |

Caratteristiche elettriche

| | | | |
|-----------------------------------|---------|-----------------------------------|---------|
| Tipo di alimentazione: | AC/DC | Tensione di alimentazione [V AC]: | 220/240 |
| Frequenza di alimentazione [Hz]: | 0/50/60 | Fattore di potenza / COS Φ : | >0.9 |
| Tensione di alimentazione [V DC]: | 176/276 | Corrente di spunto [A/ μ s]: | 5 / 50 |
| C10 1.5 mm ² : | 52 | C16 2.5 mm ² : | 85 |
| B10 1.5 mm ² : | 31 | B16 2.5 mm ² : | 50 |

Installazione

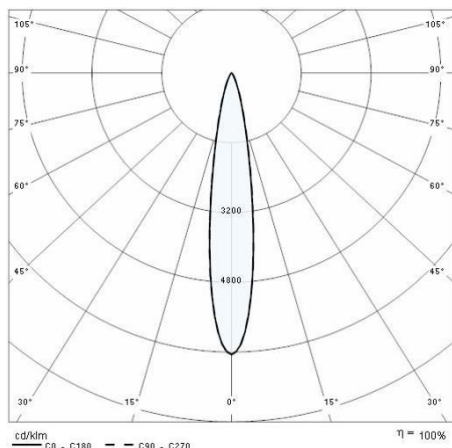
| | | | |
|--|---------|---------------------------------|------------|
| Ambito di applicazione: | Outdoor | Tipo di montaggio: | Proiettori |
| Temperatura ambiente min. [°C]: | -20 | Temperatura ambiente max. [°C]: | 40 |
| Distanza min. dall'oggetto illuminato [m]: | 0.10 | | |

Caratteristiche della luce

| | | | |
|-----------------------------------|--------|---|---------------|
| MacAdam: | 3 | Mantenimento flusso luminoso: | L70B10@60000h |
| Distribuzione emissione luminosa: | Direct | Inquinamento luminoso nullo (ULR = 0%): | |

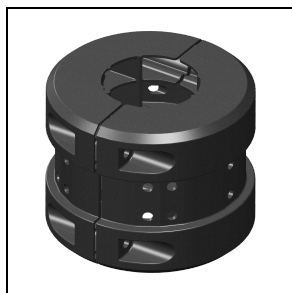
Al fine di favorire un costante aggiornamento dei propri prodotti, PERFORMANCE iN LIGHTING si riserva il diritto di apportare modifiche senza preavviso. Si invita pertanto a prendere visione dell'ultima versione pubblicata sul sito www.performanceinlighting.com. Flusso luminoso e potenza elettrica sono soggetti ad una tolleranza di +/-7% rispetto al valore indicato. Salvo diversa indicazione, i valori si riferiscono a una temperatura ambiente di 25 ° C. I termini di garanzia sono consultabili all'indirizzo <https://www.performanceinlighting.com/gr/company/led-warranty>

Dati fotometrici



Accessori opzionali

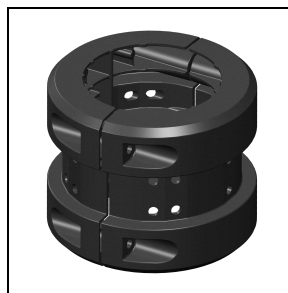
FOCUS+2



14099896

Supporto scorrevole in alluminio verniciato per pali Ø 60 mm

■ AN-g6 / Antracite metallizzato



14099696

Supporto scorrevole in alluminio verniciato per pali Ø 90 mm

■ AN-g6 / Antracite metallizzato



311043

Staffa di fissaggio

■ AN-g6 / Antracite metallizzato