

MIMIK 20 FLAT B

Codice 303749



Descrizione

Apparecchio LED da parete costituito da:

- Corpo in alluminio pressofuso verniciato in polvere poliestere ISO 9227/12944 - ISO 9223 (C5)
- Guarnizione in silicone antinvecchiamento
- Diffusore in vetro piano a microprismi serigrafato internamente per le versioni MIMIK FLAT
- Versioni monoemissione (M) e biemissione (B) disponibili
- Diffusore in vetro piano temperato trasparente serigrafato internamente per le versioni MIMIK
- Le versioni MIMIK hanno gruppo ottico costituito da lenti in tecnopolimero ad elevata trasmittanza con diverse distribuzioni luminose per assolvere specifici compiti illuminotecnici
- Le versioni con ottica "CP" sono caratterizzate da distribuzione luminosa asimmetrica idonea per illuminare percorsi ciclopedonali
- Apparecchio completo di alimentatore
- Viteria di chiusura in acciaio inox
- La versione EM/3P prevede l'utilizzo come illuminazione generale oltre che di emergenza, autonomia 3 ore
- Accumulatore Ni-Cd 3,6 V 4 Ah, tempo di ricarica 24h
- Prodotto apribile e manutenibile

Al fine di favorire un costante aggiornamento dei propri prodotti, PERFORMANCE iN LIGHTING si riserva il diritto di apportare modifiche senza preavviso. Si invita pertanto a prendere visione dell'ultima versione pubblicata sul sito www.performanceinlighting.com. Flusso luminoso e potenza elettrica sono soggetti ad una tolleranza di +/-7% rispetto al valore indicato. Salvo diversa indicazione, i valori si riferiscono a una temperatura ambiente di 25 ° C. I termini di garanzia sono consultabili all'indirizzo <https://www.performanceinlighting.com/gr/company/led-warranty>

Dati di prodotto

Gruppo ETIM:	EG000027	Classe ETIM:	EC0028g2
--------------	----------	--------------	----------

Informazioni generali

Attacco:	LED	Sorgente luminosa:	LED
Flusso Sorgente [lm]:	3420	Flusso apparecchio [lm]:	2095
Potenza apparecchio [W]:	24 W	Efficienza luminosa [lm/W]:	87
CRI:	80	Temperatura colore [K]:	4000
Colore / Finitura:	AN-g6 / Antracite metallizzato / Goffrato	Grado di protezione IP:	IP65
IK-J-xxIP:	IK06 1J xx3	Classe di protezione:	I
Ottica:	A/W - Asimmetrica diffondente	Peso netto [kg]:	1.493
Lunghezza complessiva [mm]:	200	Larghezza complessiva [mm]:	42
Altezza complessiva [mm]:	200		

Caratteristiche meccaniche

Forma:	Rettangolare	Materiale del corpo:	Alluminio
Materiale del diffusore:	Vetro		

Caratteristiche elettriche

Tipo di alimentazione:	AC	Tensione di alimentazione [V AC]:	220/240
Frequenza di alimentazione [Hz]:	50/60	Fattore di potenza / COS Φ :	>0.9
Corrente di spunto [A/ μ s]:	82 / 1	C10 1.5 mm ² :	19
C16 2.5 mm ² :	30	B10 1.5 mm ² :	19
B16 2.5 mm ² :	30		

Installazione

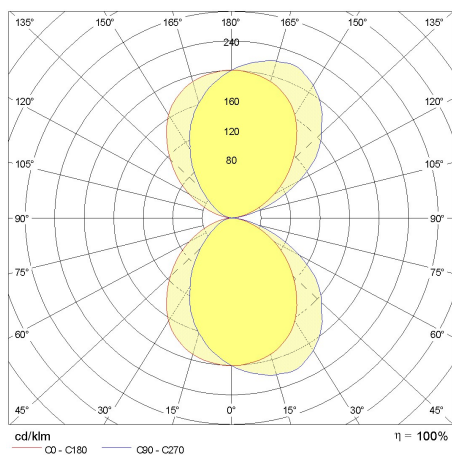
Ambito di applicazione:	Outdoor	Tipo di montaggio:	Parete
Temperatura ambiente min. [°C]:	-20	Temperatura ambiente max. [°C]:	40

Caratteristiche della luce

MacAdam:	3	Mantenimento flusso luminoso:	L80B10@60000h
Distribuzione emissione luminosa:	Direct/Indirect		

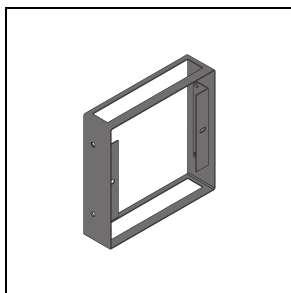
Al fine di favorire un costante aggiornamento dei propri prodotti, PERFORMANCE IN LIGHTING si riserva il diritto di apportare modifiche senza preavviso. Si invita pertanto a prendere visione dell'ultima versione pubblicata sul sito www.performanceinlighting.com. Flusso luminoso e potenza elettrica sono soggetti ad una tolleranza di +/-7% rispetto al valore indicato. Salvo diversa indicazione, i valori si riferiscono a una temperatura ambiente di 25 ° C. I termini di garanzia sono consultabili all'indirizzo <https://www.performanceinlighting.com/gr/company/led-warranty>

Dati fotometrici



Accessori opzionali

MIMIK FLAT B



310443

Anello per personalizzazione FLAT B

■ AN-g6 / Antracite metallizzato