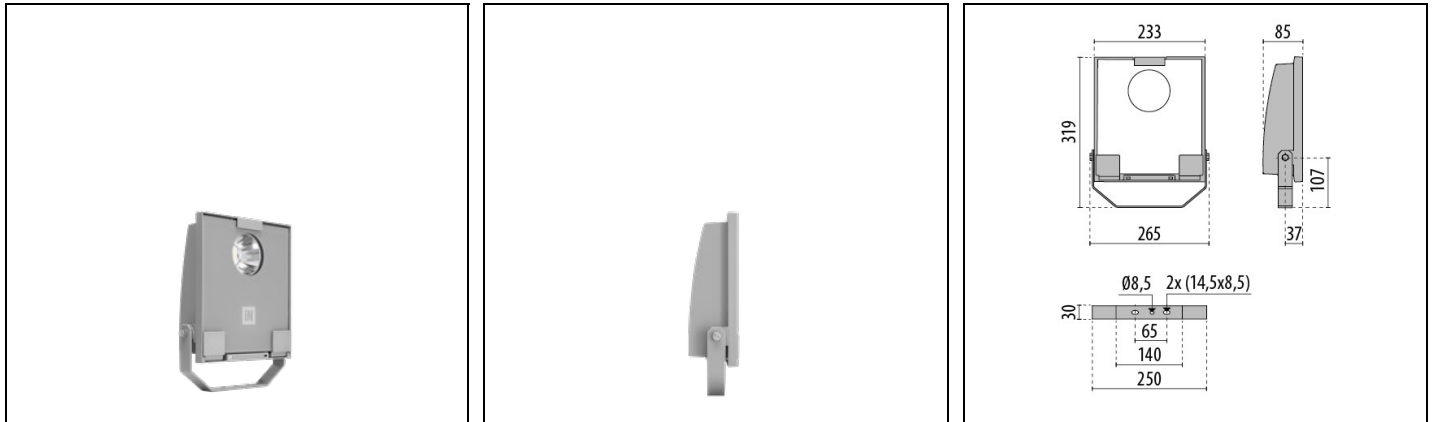


GUELL CAM 1 C/I

Codice 06289194



Descrizione

Proiettore LED per interni ed esterni, costituito da:

- Corpo in alluminio pressofuso verniciato polveri poliestere previo trattamento di conversione chimica superficiale ISO 9227/12944 - ISO 9223 (C5)
- Diffusore in vetro piano extrachiario di sicurezza temprato
- Riflettori ad altissime prestazioni in alluminio 99,99%, brillantato, ossidato e privo di iridescenza
- Guarnizione in silicone antinvecchiamento
- Pressacavo antistrappo M20x1,5 per cavi Ø 10 - Ø 14 mm
- Viteria di chiusura in acciaio inox
- Clip in alluminio con molla inox, imperdibili
- Staffa in acciaio verniciata con polveri poliestere previa cataforesi
- Prodotto apribile e manutenibile
- Versioni con ballast dimmerabile disponibili. Contattare l'azienda
- Per altre temperature colore ed indici di resa cromatica contattare l'azienda

Al fine di favorire un costante aggiornamento dei propri prodotti, PERFORMANCE iN LIGHTING si riserva il diritto di apportare modifiche senza preavviso. Si invita pertanto a prendere visione dell'ultima versione pubblicata sul sito www.performanceinlighting.com. Flusso luminoso e potenza elettrica sono soggetti ad una tolleranza di +/-7% rispetto al valore indicato. Salvo diversa indicazione, i valori si riferiscono a una temperatura ambiente di 25 ° C. I termini di garanzia sono consultabili all'indirizzo <https://www.performanceinlighting.com/gr/company/led-warranty>

Dati di prodotto

| | | | |
|--------------|----------|--------------|----------|
| Gruppo ETIM: | EG000027 | Classe ETIM: | EC001744 |
|--------------|----------|--------------|----------|

Informazioni generali

| | | | |
|-----------------------------|--|-----------------------------|-------|
| Attacco: | LED | Sorgente luminosa: | LED |
| Flusso Sorgente [lm]: | 7276 | Flusso apparecchio [lm]: | 6524 |
| Potenza apparecchio [W]: | 52 W | Efficienza luminosa [lm/W]: | 125 |
| CRI: | 80 | Temperatura colore [K]: | 4000 |
| Colore / Finitura: | GR-94 / Grigio metallizzato / Goffrato | Grado di protezione IP: | IP66 |
| IK-J-xxIP: | IK07 3J xx5 | Classe di protezione: | I |
| Ottica: | C/1 - Circolare intensiva | Peso netto [kg]: | 2.485 |
| Lunghezza complessiva [mm]: | 265 | Larghezza complessiva [mm]: | 319 |
| Altezza complessiva [mm]: | 85 | | |

Caratteristiche meccaniche

| | | | |
|---|--------------|--|-----------|
| Forma: | Rettangolare | Materiale del corpo: | Alluminio |
| Materiale del diffusore: | Vetro | Test filo incandescente [°C]: | 650 °C |
| Area esposta frontale [m ²]: | 0.02 | Area esposta laterale [m ²]: | 0.02 |
| Area esposta superiore [m ²]: | 0.06 | | |

Caratteristiche elettriche

| | | | |
|----------------------------------|---------|-----------------------------------|---------|
| Tipo di alimentazione: | AC | Tensione di alimentazione [V AC]: | 220/240 |
| Frequenza di alimentazione [Hz]: | 50/60 | Fattore di potenza / COS Φ: | 0.9 |
| Corrente di spunto [A/μs]: | 16 / 50 | C10 1.5 mm ² : | 21 |
| C16 2.5 mm ² : | 33 | B10 1.5 mm ² : | 13 |
| B16 2.5 mm ² : | 20 | | |

Installazione

| | | | |
|--|---------|---------------------------------|------------|
| Ambito di applicazione: | Outdoor | Tipo di montaggio: | Proiettori |
| Temperatura ambiente min. [°C]: | -20 | Temperatura ambiente max. [°C]: | 35 |
| Distanza min. dall'oggetto illuminato [m]: | 0.10 | | |

Caratteristiche della luce

| | | | |
|---|--------|-------------------------------|----------------|
| MacAdam: | 3 | Mantenimento flusso luminoso: | L80B10@150000h |
| Distribuzione emissione luminosa: | Direct | Classe di intensità luminosa: | G*6 |
| Inquinamento luminoso nullo (ULR = 0%): | | IPEA* (stradale): | A6+ |
| IPEA* (grandi aree, rotatorie): | A7+ | IPEA* (ciclopeditonale): | A6+ |
| IPEA* (aree verdi): | A6+ | IPEA* (centri storici): | A10+ |

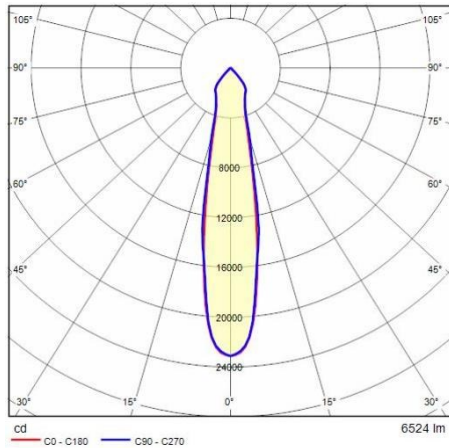
Al fine di favorire un costante aggiornamento dei propri prodotti, PERFORMANCE IN LIGHTING si riserva il diritto di apportare modifiche senza preavviso. Si invita pertanto a prendere visione dell'ultima versione pubblicata sul sito www.performanceinlighting.com. Flusso luminoso e potenza elettrica sono soggetti ad una tolleranza di +/-7% rispetto al valore indicato. Salvo diversa indicazione, i valori si riferiscono a una temperatura ambiente di 25 ° C. I termini di garanzia sono consultabili all'indirizzo <https://www.performanceinlighting.com/gr/company/led-warranty>

Al fine di favorire un costante aggiornamento dei propri prodotti, PERFORMANCE in LIGHTING si riserva il diritto di apportare modifiche senza preavviso. Si invita pertanto a prendere visione dell'ultima versione pubblicata sul sito www.performanceinlighting.com. Flusso luminoso e potenza elettrica sono soggetti ad una tolleranza di +/-7% rispetto al valore indicato. Salvo diversa indicazione, i valori si riferiscono a una temperatura ambiente di 25 ° C. I termini di garanzia sono consultabili all'indirizzo <https://www.performanceinlighting.com/gr/company/led-warranty>

For information:
PERFORMANCE in LIGHTING S.p.A. Headquarters - Italy
Viale del Lavoro 9/11
37030 Colognola ai Colli Verona - Italy
Tel. +39 045 61 59 211

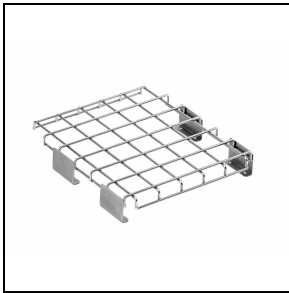
info.it@pil.lighting
www.performanceinlighting.com

Dati fotometrici



Accessori opzionali

GUPELL CAM 1



14172902
 Griglia di protezione GUPELL 1



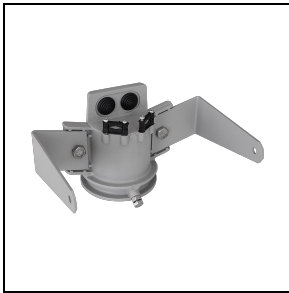
14174220
 Box connessione IP 66



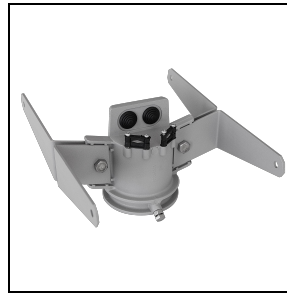
14173394
 Supporto a parete 500 mm GUPELL 1/2
 ■ GR-94 / Grigio metallizzato



14173494
 Supporto a parete 1000 mm GUPELL 1/2
 ■ GR-94 / Grigio metallizzato



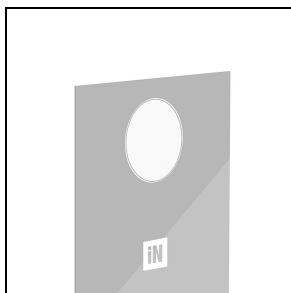
14453194
 Supporto testa palo singolo GUPELL 1
 ■ GR-94 / Grigio metallizzato



14453294
 Supporto testa palo doppio GUPELL 1
 ■ GR-94 / Grigio metallizzato

GUPELL CAM 1 C/I

Al fine di favorire un costante aggiornamento dei propri prodotti, PERFORMANCE IN LIGHTING si riserva il diritto di apportare modifiche senza preavviso. Si invita pertanto a prendere visione dell'ultima versione pubblicata sul sito www.performanceinlighting.com. Flusso luminoso e potenza elettrica sono soggetti ad una tolleranza di +/-7% rispetto al valore indicato. Salvo diversa indicazione, i valori si riferiscono a una temperatura ambiente di 25 ° C. I termini di garanzia sono consultabili all'indirizzo <https://www.performanceinlighting.com/gr/company/led-warranty>



14476594

Vetro soft GUELL 1 C/I

■ GR-94 / Grigio metallizzato

Al fine di favorire un costante aggiornamento dei propri prodotti, PERFORMANCE iN LIGHTING si riserva il diritto di apportare modifiche senza preavviso. Si invita pertanto a prendere visione dell'ultima versione pubblicata sul sito www.performanceinlighting.com. Flusso luminoso e potenza elettrica sono soggetti ad una tolleranza di +/-7% rispetto al valore indicato. Salvo diversa indicazione, i valori si riferiscono a una temperatura ambiente di 25 ° C. I termini di garanzia sono consultabili all'indirizzo <https://www.performanceinlighting.com/gr/company/led-warranty>