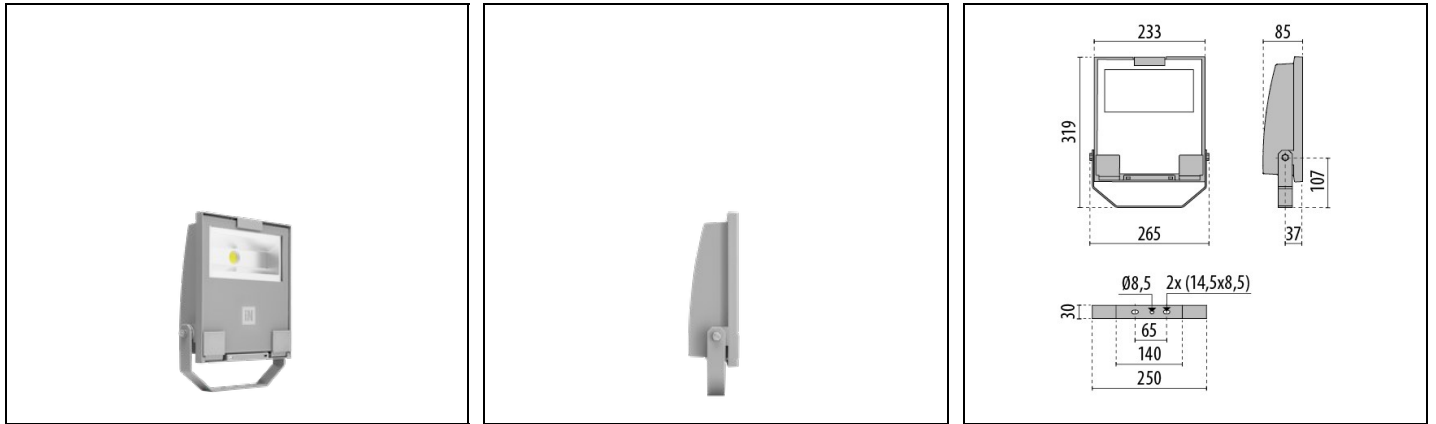


# GUPELL CAM 1 S/W

Codice 06165994



## Descrizione

Proiettore LED per interni ed esterni, costituito da:

- Corpo in alluminio pressofuso verniciato polveri poliestere previo trattamento di conversione chimica superficiale ISO 9227/12944 - ISO 9223 (C5)
- Diffusore in vetro piano extrachiario di sicurezza temprato
- Riflettori ad altissime prestazioni in alluminio 99,99%, brillantato, ossidato e privo di iridescenza
- Guarnizione in silicone antinvecchiamento
- Pressacavo antistrappo M20x1,5 per cavi Ø 10 - Ø 14 mm
- Viteria di chiusura in acciaio inox
- Clip in alluminio con molla inox, imperdibili
- Staffa in acciaio verniciata con polveri poliestere previa cataforesi
- Prodotto apribile e manutenibile
- Versioni con ballast dimmerabile disponibili. Contattare l'azienda
- Per altre temperature colore ed indici di resa cromatica contattare l'azienda
- Per dispositivo supplementare integrato di protezione alle sovratensioni di rete fino a 10 kV (SPD) contattare l'azienda
- Conforme ai CAM apparecchi per illuminazione pubblica

Al fine di favorire un costante aggiornamento dei propri prodotti, PERFORMANCE IN LIGHTING si riserva il diritto di apportare modifiche senza preavviso. Si invita pertanto a prendere visione dell'ultima versione pubblicata sul sito [www.performanceinlighting.com](http://www.performanceinlighting.com). Flusso luminoso e potenza elettrica sono soggetti ad una tolleranza di +/-7% rispetto al valore indicato. Salvo diversa indicazione, i valori si riferiscono a una temperatura ambiente di 25 ° C. I termini di garanzia sono consultabili all'indirizzo <https://www.performanceinlighting.com/gr/company/led-warranty>

## Dati di prodotto

Gruppo ETIM:	EG000027	Classe ETIM:	EC001744
--------------	----------	--------------	----------

## Informazioni generali

Attacco:	LED	Sorgente luminosa:	LED
Flusso Sorgente [lm]:	7660	Flusso apparecchio [lm]:	6475
Potenza apparecchio [W]:	51 W	Efficienza luminosa [lm/W]:	127
CRI:	80	Temperatura colore [K]:	3000
Colore / Finitura:	GR-94 / Grigio metallizzato / Goffrato	Grado di protezione IP:	IP66
IK-J-xxIP:	IK07 3J xx5	Classe di protezione:	I
Ottica:	S/W - Simmetrica diffondente	Peso netto [kg]:	2.45
Lunghezza complessiva [mm]:	265	Larghezza complessiva [mm]:	319
Altezza complessiva [mm]:	85		

## Caratteristiche meccaniche

Forma:	Rettangolare	Materiale del corpo:	Alluminio
Materiale del diffusore:	Vetro	Test filo incandescente [°C]:	650 °C
Area esposta frontale [m <sup>2</sup> ]:	0.02	Area esposta laterale [m <sup>2</sup> ]:	0.02
Area esposta superiore [m <sup>2</sup> ]:	0.06		

## Caratteristiche elettriche

Tipo di alimentazione:	AC	Tensione di alimentazione [V AC]:	220/240
Frequenza di alimentazione [Hz]:	50/60	Fattore di potenza / COS Φ:	0.9
Corrente di spunto [A/μs]:	16 / 50	C10 1.5 mm <sup>2</sup> :	21
C16 2.5 mm <sup>2</sup> :	33	B10 1.5 mm <sup>2</sup> :	13
B16 2.5 mm <sup>2</sup> :	20		

## Installazione

Ambito di applicazione:	Outdoor	Tipo di montaggio:	Proiettori
Temperatura ambiente min. [°C]:	-20	Temperatura ambiente max. [°C]:	35
Distanza min. dall'oggetto illuminato [m]:	0.10		

## Caratteristiche della luce

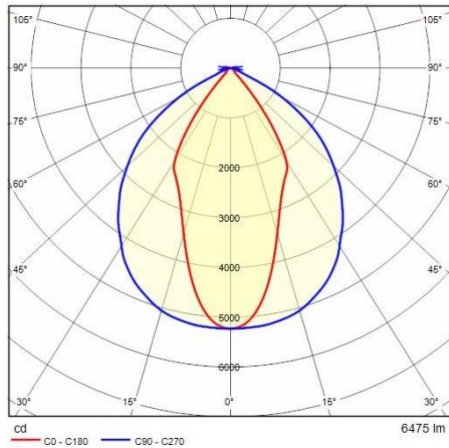
MacAdam:	3	Mantenimento flusso luminoso:	L80B10@130000h
Distribuzione emissione luminosa:	Direct	Classe di intensità luminosa:	G*6
Inquinamento luminoso nullo (ULR = 0%):		IPEA* (stradale):	A6+
IPEA* (grandi aree, rotatorie):	A7+	IPEA* (ciclopeditonale):	A6+
IPEA* (aree verdi):	A6+	IPEA* (centri storici):	A10+

Al fine di favorire un costante aggiornamento dei propri prodotti, PERFORMANCE IN LIGHTING si riserva il diritto di apportare modifiche senza preavviso. Si invita pertanto a prendere visione dell'ultima versione pubblicata sul sito [www.performanceinlighting.com](http://www.performanceinlighting.com). Flusso luminoso e potenza elettrica sono soggetti ad una tolleranza di +/-7% rispetto al valore indicato. Salvo diversa indicazione, i valori si riferiscono a una temperatura ambiente di 25 ° C. I termini di garanzia sono consultabili all'indirizzo <https://www.performanceinlighting.com/gr/company/led-warranty>

---

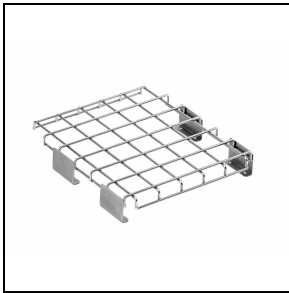
Al fine di favorire un costante aggiornamento dei propri prodotti, PERFORMANCE in LIGHTING si riserva il diritto di apportare modifiche senza preavviso. Si invita pertanto a prendere visione dell'ultima versione pubblicata sul sito [www.performanceinlighting.com](http://www.performanceinlighting.com). Flusso luminoso e potenza elettrica sono soggetti ad una tolleranza di +/-7% rispetto al valore indicato. Salvo diversa indicazione, i valori si riferiscono a una temperatura ambiente di 25 ° C. I termini di garanzia sono consultabili all'indirizzo <https://www.performanceinlighting.com/gr/company/led-warranty>

## Dati fotometrici



## Accessori opzionali

### GUPELL CAM 1



**14172902**  
Griglia di protezione GUPELL 1



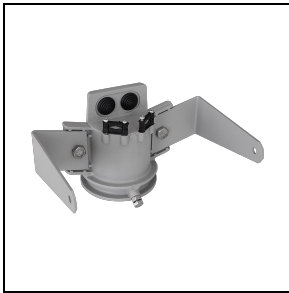
**14174220**  
Box connessione IP 66



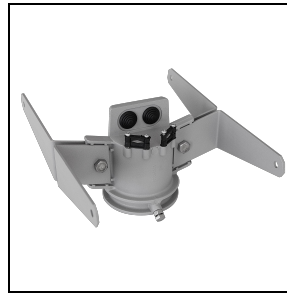
**14173394**  
Supporto a parete 500 mm GUPELL 1/2  
■ GR-94 / Grigio metallizzato



**14173494**  
Supporto a parete 1000 mm GUPELL 1/2  
■ GR-94 / Grigio metallizzato



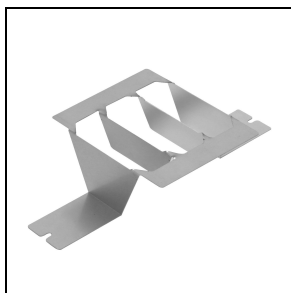
**14453194**  
Supporto testa palo singolo GUPELL 1  
■ GR-94 / Grigio metallizzato



**14453294**  
Supporto testa palo doppio GUPELL 1  
■ GR-94 / Grigio metallizzato

### GUPELL CAM 1 S/W

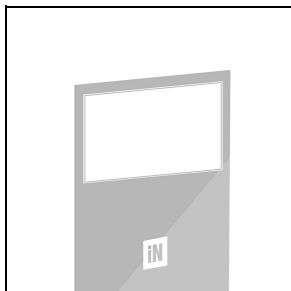
Al fine di favorire un costante aggiornamento dei propri prodotti, PERFORMANCE IN LIGHTING si riserva il diritto di apportare modifiche senza preavviso. Si invita pertanto a prendere visione dell'ultima versione pubblicata sul sito [www.performanceinlighting.com](http://www.performanceinlighting.com). Flusso luminoso e potenza elettrica sono soggetti ad una tolleranza di +/-7% rispetto al valore indicato. Salvo diversa indicazione, i valori si riferiscono a una temperatura ambiente di 25 ° C. I termini di garanzia sono consultabili all'indirizzo <https://www.performanceinlighting.com/gr/company/led-warranty>



**14173020**

Frangiluce GUELL 1 Simmetrico

GUELL CAM 1 S/W - GUELL CAM 1 A/W



**14173294**

Vetro soft GUELL 1

■ GR-94 / Grigio metallizzato