

GUELL 2.5 C/IW



Codice	3101134
Attacco:	LED
Sorgente luminosa:	LED
Potenza:	166 W
Colore / RAL:	GR-94 / Grigio metallizzato / Goffrato
Classe di isolamento:	I
Grado di protezione:	IP66
IK-J-xxIP:	IK07 3J xx5
CRI:	80
Kelvin:	4000
Fattore di potenza:	COS ϕ \geq 0,9
Ottica:	Wide circle intensive reflector
Flusso della sorgente:	23250 lm
Flusso di apparecchio:	17471 lm
L:	L70
B:	B10
Lifetime:	130000 h
Ta MIN di apparecchio:	-20°
Ta MAX di apparecchio:	40°
ULR:	0%
IPEA* (Street Lighting):	A+
IPEA* (Area Lighting):	A4+
IPEA* (Cycle/Pedestrian Lighting):	A++
IPEA* (Green Areas):	A++
IPEA* (Historical Areas):	A6+
Luminous Intensity Class:	G*6

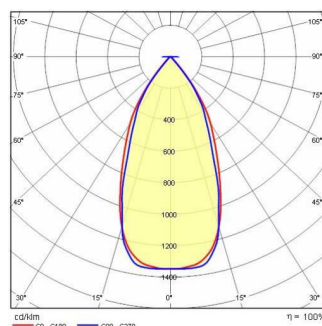


Descrizione

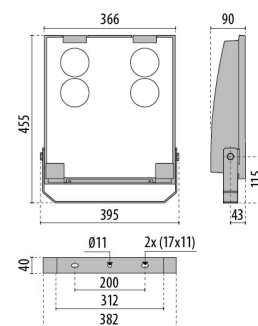
Proiettore LED per interni ed esterni, costituito da:

- Corpo in alluminio pressofuso verniciato polveri poliestere previo trattamento di conversione chimica superficiale
- Diffusore in vetro piano di sicurezza temprato
- Riflettori ad altissime prestazioni in alluminio placcato 99,99%, brillantato, ossidato e privo di iridescenza
- Guarnizione in silicone antinvecchiamento
- Pressacavo antistrappo M20x1.5 per cavi \varnothing 10 - \varnothing 14 mm
- Viteria esterna in acciaio inox
- Clip in alluminio con molla inox, imperdibili
- Staffa in acciaio verniciata con polveri poliestere previa cataforesi
- Completo di dispositivo supplementare di protezione alle sovratensioni di rete fino a 10 kV (SPD)
- Contatta l'azienda per altre temperature colore ed indici di resa cromatica

Dati fotometrici

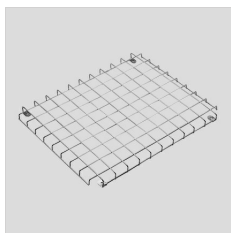


Disegni tecnici



ACCESSORI OPZIONALI

GUELL 2.5



310965
Griglia di protezione GUELL 2.5



310982
Supporto a parete da 1000 mm
Grigio metallizzato



310967
Supporto testa palo doppio GUELL
2.5
Grigio metallizzato



310966
Supporto testa palo singolo GUELL
2.5
Grigio metallizzato