

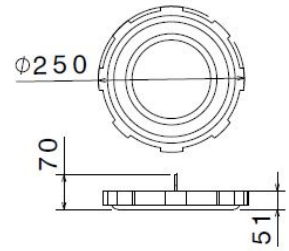
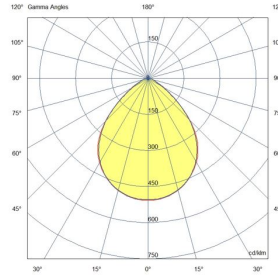


Palazzoli
GROUP

SERIE BRAVO-HB HIGH BAY 100W OTTICA DIFFONDENTE 90° IP65



SERIE BRAVO
Sospensione
CODICE BVHA9840SC



Scheda Tecnica

Caratteristiche illuminotecniche

Flusso in uscita (Tq=25°C)	13.500 lm
Flusso nominale (Tj=25°C)	16.650 lm
Potenza apparecchio	100 W
Efficienza reale apparecchio	135 lm/W
Temperatura colore	4000K
Caratteristiche ottica	Lente a rifrattori multipli concentrici
Tipologia di ottica	Simmetrica diffondente
Indice di resa cromatica	>80
Consistenza colore	5 Step di MacAdam
Rischio fotobiologico EN 62471	RG0 - Gruppo Esente
Flicker residuo	< 3%
Mantenimento flusso luminoso	L80 @50.000h Tq=25°C

Caratteristiche meccaniche

Materiale corpo	Legga di alluminio
Finitura superficiale	Vernice poliesteri
Colore	Argento
Tipo diffusore	Policarbonato stabilizzato UV
Grado di protezione IP	IP65
Resistenza agli urti	IK08 secondo IEC/EN 62262
Categoria di corrosione	Equivalente a C2 (ISO 12944)
Sistema di fissaggio	Aggancio rapido a sospensione
Peso Netto	2,8 KG
Temp. Ambiente di Esercizio	Min: -20°C ;Max: +50°C
Temp. Ambiente di Stoccaggio	Min: -40°C ;Max: +70°C

Caratteristiche elettriche

Classe di isolamento	I
Tensione di Alimentazione	110-240V AC 50/60Hz
Sistema controllo/dimmerazione	Standard on-off
Protezione alle sovratensioni	4kV modo com. 4kV modo diff.
Fattore di potenza	>0,95
Tipo ingressi	Cavo H05RN-F 3X1mm2 L=30cm
Diametro cavi in ingresso	-

Norme e Direttive

Garanzia	2 anni estendibile a 5
Omologazioni e Marchi	CE, UKCA
Direttive	2009/125/CE (ERP), 2011/65/UE (RoHS), 2012/19/UE (RAEE), 2014/30/UE (EMC), 2014/35/UE (LVD), Reg. UE 2019/2020 (EcoDesign)
Norme di Riferimento	EN 55015:2013, EN 60598-1:2015, EN 60598-1:2015/A1:2018, EN 60598-1:2015/AC:2015, EN 60598-1:2015/AC:2016, EN 60598-1:2015/AC:2017, EN 60598-2-1:1989, EN 61000-3-2:2014, EN 61000-3-3:2013, EN 61547:2009, EN 62311:2008, EN 62471:2008, EN 62493:2015, EN IEC 63000:2018, IEC TR 62778:2014

Le immagini sono puramente indicative. I valori indicati di flusso luminoso e potenza dichiarata, presentano tolleranze del +/- 10%. Lewden si riserva il diritto di apportare modifiche senza alcun preavviso.