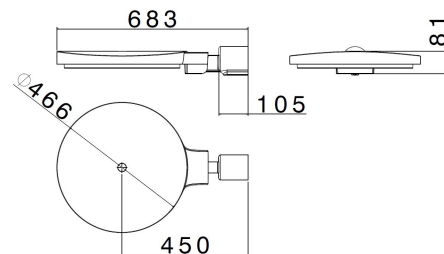
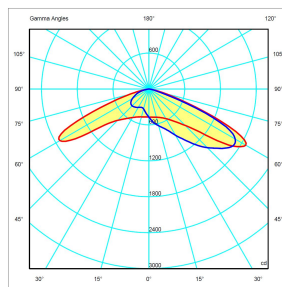
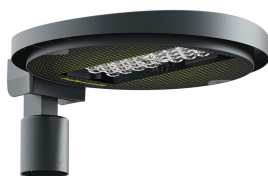




SERIE FIT URBAN
Testapalo
CODICE 863247B



Scheda Tecnica

Caratteristiche illuminotecniche

| | |
|--------------------------------|--|
| Flusso in uscita (Tq=25°C) | 11.900 lm |
| Flusso nominale (Tj=25°C) | 14.280 lm |
| Potenza apparecchio | 91 W |
| Efficienza reale apparecchio | 131 lm/W |
| Temperatura colore | 3000K |
| Caratteristiche ottica | Lente PMMA anti invecchiamento e resistente ai raggi UV con rendimento >90% e trasparenza >95% |
| Tipologia di ottica | Asimmetrica diffondente 50° |
| Indice di resa cromatica | CRI >= 70 (tipico - tolleranze secondo EN62717) |
| Consistenza colore | 4 Step di MacAdam |
| Rischio fotobiologico EN 62471 | RG0 - Gruppo Esente |
| Flicker residuo | < 1% |
| Mantenimento flusso luminoso | L80 B10 @150.000H Tq=25°C |

Caratteristiche meccaniche

| | |
|------------------------------|---|
| Materiale corpo | Legga di alluminio marino (EN 44300) |
| Trattamento superficiale | Passivazione a fluorozirconatura |
| Finitura superficiale | Vernice poliesteratoossica anti UV polimerizzata in forno |
| Colore | Grigio RAL 7011 |
| Tipo diffusore | Vetro temperato extrachiaro sp. 5 mm |
| Grado di protezione IP | IP66 |
| Resistenza agli urti | IK08 secondo IEC/EN 62262 |
| Categoria di corrosione | Equivalente a C5(M)/C4(H) (ISO 12944) |
| Sistema di fissaggio | Attacco palo D42-76mm Reg.verticale +20°/-5° Reg.sbraccio -20°/+5 |
| Peso Netto | 8,6 KG |
| Temp. Ambiente di Esercizio | Min: -40°C ;Max: +45°C |
| Temp. Ambiente di Stoccaggio | Min: -40°C ;Max: +70°C |
| Superficie spinta al vento | Laterale: 0,04 mq - Frontale: 0,19 mq |

Caratteristiche elettriche

| | |
|--------------------------------|---|
| Classe di isolamento | II |
| Tensione di Alimentazione | 220V-240V 50/60Hz |
| Sistema controllo/dimmerazione | Standard on-off |
| Protezione alle sovratensioni | 10kV modo comune 10kV differenziale (EN61000-4-5) |
| Fattore di potenza | >0,95 |
| Tipo ingressi | M20 |
| Sezione max conduttori | 2,5 mm ² |
| Diametro cavi in ingresso | Min 7 mm; Max 13 mm |

Dotazioni -

Norme e Direttive

| | |
|-----------------------|--|
| Garanzia | 2 anni estendibile a 7 |
| Omologazioni e Marchi | CE, UKCA |
| Direttive | 2009/125/CE (ERP), 2011/65/UE (RoHS), 2012/19/UE (RAEE), 2014/30/UE (EMC), 2014/35/UE (LVD), Reg. UE 2019/2020 (EcoDesign) |
| Norme di Riferimento | EN 60598-2-3:2003, EN 60598-2-3:2003/A1:2011, EN 60598-2-3:2003/AC:2005, EN 60598-2-5:2015, EN 61000-3-2:2014, EN 61000-3-3:2013, EN 61547:2009, EN 62311:2008, EN 62471:2008, EN 62493:2015, EN IEC 55015:2019, EN IEC 55015:2019/A11:2020, EN IEC 60598-1:2021, EN IEC 60598-1:2021/A11:2022, EN IEC 63000:2018, IEC TR 62778:2014 |

Le immagini sono puramente indicative. I valori indicati di flusso luminoso e potenza dichiarata, presentano tolleranze del +/- 7%. Palazzoli si riserva il diritto di apportare modifiche senza alcun preavviso.