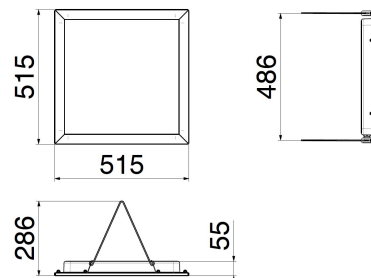
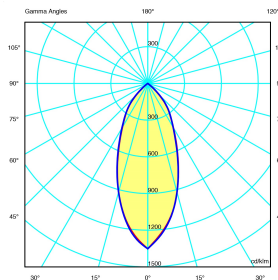
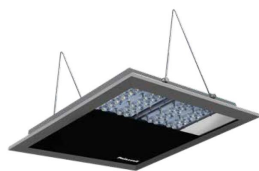




**SERIE YUMA**  
**Sospensione**  
**CODICE 808361DA**



### Scheda Tecnica

#### Caratteristiche illuminotecniche

Flusso in uscita (T <sub>q</sub> =25°C)	25.480 lm
Flusso nominale (T <sub>j</sub> =25°C)	30.576 lm
Potenza apparecchio	196 W
Efficienza reale apparecchio	130 lm/W
Temperatura colore	4000K
Caratteristiche ottica	Lente PMMA anti invecchiamento e resistente ai raggi UV con rendimento >90% e trasparenza >95%
Tipologia di ottica	Simmetrica concentrante 36°
Indice di resa cromatica	CRI >= 80 (tipico - tolleranze secondo EN62717)
Consistenza colore	4 Step di MacAdam
Rischio fotobiologico EN 62471	RG0 - Gruppo Esente
Indice di abbagliamento UGR	<22
Flicker residuo	< 1%
Mantenimento flusso luminoso	L90 B10 @110.000h T <sub>q</sub> =40°C, L90 B10 @230.000h T <sub>q</sub> =25°C
Funzione emergenza	Ottenibile da UPS
Flusso emergenza	-

#### Caratteristiche elettriche

Classe di isolamento	I
Tensione di Alimentazione	220V-240V 50/60Hz
Sistema controllo/dimmerazione	DALI
Protezione alle sovratensioni	10kV modo comune 6kV differenziale (EN61000-4-5)
Fattore di potenza	>0,95
Tipo ingressi	Connettore 5 poli ad innesto rapido
Sezione max conduttori	2,5 mm <sup>2</sup>
Diametro cavi in ingresso	Min 7 mm; Max 13 mm

Dotazioni Cavo con connettore

#### Caratteristiche meccaniche

Materiale corpo	Acciaio inossidabile AISI 316L
Trattamento superficiale	-
Finitura superficiale	-
Colore	-
Tipo diffusore	Vetro temperato extrachiaro sp. 5 mm
Grado di protezione IP	IP66
Resistenza agli urti	IK08 secondo IEC/EN 62262
Categoria di corrosione	C5 (ISO 12944)
Sistema di fissaggio	-
Peso Netto	8,5 KG
Temp. Ambiente di Esercizio	Min: -40°C ;Max: +40°C
Temp. Ambiente di Stoccaggio	Min: -40°C ;Max: +70°C

#### Norme e Direttive

Garanzia	2 anni estendibile a 7
Omologazioni e Marchi	CE, UKCA
Direttive	2009/125/CE (ERP), 2011/65/UE (RoHS), 2012/19/UE (RAEE), 2014/30/UE (EMC), 2014/35/UE (LVD), Reg. UE 2019/2020 (EcoDesign)
Norme di Riferimento	EN 60598-2-5:2015, EN 61000-3-2:2014, EN 61000-3-3:2013, EN 61547:2009, EN 62311:2008, EN 62471:2008, EN 62493:2015, EN IEC 55015:2019, EN IEC 55015:2019/A11:2020, EN IEC 60598-1:2021, EN IEC 60598-1:2021/A11:2022, EN IEC 60598-2-1:2021, EN IEC 63000:2018, IEC TR 62778:2014

Le immagini sono puramente indicative. I valori indicati di flusso luminoso e potenza dichiarata, presentano tolleranze del +/- 7%. Palazzoli si riserva il diritto di apportare modifiche senza alcun preavviso.