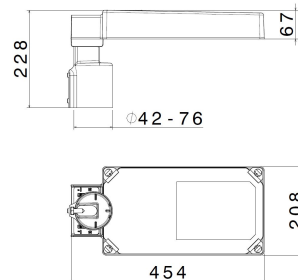
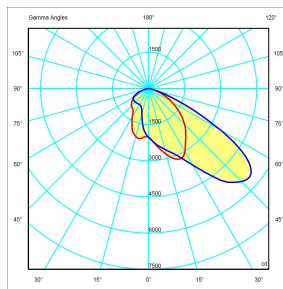




SERIE FLIGHT
Testapalo
CODICE 804114



Codice Modello : FLIGHT RS2-TGL-45-2B-STA-00-70-40-1050-P06-00-100-000



Scheda Tecnica

Caratteristiche illuminotecniche

Flusso in uscita (Tq=25°C)	4.292 lm
Flusso nominale (Tj=25°C)	5.150 lm
Potenza apparecchio	29 W
Efficienza reale apparecchio	148 lm/W
Temperatura colore	4000K
Caratteristiche ottica	Lente a rifrattori multipli concentrici
Tipologia di ottica	Attraversamento pedonale DX
Indice di resa cromatica	CRI >= 70 (tipico - tolleranze secondo EN62717)
Consistenza colore	4 Step di MacAdam
Rischio fotobiologico EN 62471	RG0 - Gruppo Esente
Flicker residuo	< 1%
Mantenimento flusso luminoso	L80 B10 @150.000H Tq=25°C

Caratteristiche meccaniche

Materiale corpo	Legga di alluminio marino (EN 44300)
Trattamento superficiale	Passivazione a fluorozirconatura
Finitura superficiale	Vernice poliesteri atossica anti UV polimerizzata in forno
Colore	Grigio RAL 7011
Tipo diffusore	Vetro temperato extrachiaro sp. 5 mm
Grado di protezione IP	IP66
Resistenza agli urti	IK09 secondo IEC/EN 62262
Categoria di corrosione	Equivalente a C5(M)/C4(H) (ISO 12944)
Sistema di fissaggio	Attacco palo D42-76mm Reg.verticale +20°/-5° Reg.sbraccio -20°/+5
Peso Netto	5 KG
Temp. Ambiente di Esercizio	Min: -40°C ;Max: +45°C
Temp. Ambiente di Stoccaggio	Min: -40°C ;Max: +70°C
Superficie spinta al vento	Laterale: 0,03 mq - Frontale: 0,13 mq

Caratteristiche elettriche

Classe di isolamento	II
Tensione di Alimentazione	220-240V 50/60Hz AC/DC 0/50/60Hz
Sistema controllo/dimmerazione	Standard on-off
Protezione alle sovratensioni	10kV modo comune 10kV differenziale (EN61000-4-5)
Fattore di potenza	>0,95
Tipo ingressi	M20
Sezione max conduttori	2,5 mm ²
Diametro cavi in ingresso	Min 7 mm; Max 13 mm
Dotazioni	-

Norme e Direttive

Garanzia	2 anni estendibile a 7
Omologazioni e Marchi	UKCA, CE
Direttive	2009/125/CE (ERP), 2011/65/UE (RoHS), 2012/19/UE (RAEE), 2014/30/UE (EMC), 2014/35/UE (LVD), Reg. UE 2019/2020 (EcoDesign)
Norme di Riferimento	EN 60598-2-3:2003, EN 60598-2-3:2003/A1:2011, EN 60598-2-3:2003/AC:2005, EN 61000-3-2:2014, EN 61000-3-3:2013, EN 61547:2009, EN 62311:2008, EN 62471:2008, EN 62493:2015, EN IEC 55015:2019, EN IEC 55015:2019/A11:2020, EN IEC 60598-1:2021, EN IEC 60598-1:2021/A11:2022, EN IEC 63000:2018, IEC TR 62778:2014

Le immagini sono puramente indicative. I valori indicati di flusso luminoso e potenza dichiarata, presentano tolleranze del +/- 7%. Palazzoli si riserva il diritto di apportare modifiche senza alcun preavviso.