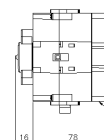
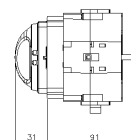




**SERIE CAM-SZ**  
**Interruttore/Sezionatore**  
**CODICE 267632**



Adattatore 63-100A  
Fondoquadro



### Scheda Tecnica

#### Caratteristiche elettriche

Corrente nominale	63A
Tensione di Alimentazione	690V~ 50/60Hz
Poli	2P
Tensione nominale isolamento	690 V
Classe di isolamento	-
Schema CAM	1
Funzione Apparecchio Comando	Interruttore
Tipo di protezione	-

#### Caratteristiche meccaniche

Materiale corpo	Tecnopolimero Riciclabile Palazzoli
Trattamento superficiale	-
Finitura superficiale	-
Colore	-
Esecuzione	Retroquadro
Dimensioni	99X99X128 mm
Profondità	93
Dimensione mostrina	67x67
Tipo ingressi	-
Grado di protezione IP	-
Grado protezione IP addizional	IP65 mostrina
Resistenza agli urti	IK08 secondo IEC/EN 62262
Resistenza al Glow wire	960°C
Autoestinguenza secondo UL94	V-0
Categoria di corrosione	-
Peso Netto	0,48 KG
Temp. Ambiente di Esercizio	Min: -25°C ;Max: +60°C
Temp. Ambiente di Stoccaggio	Min: -40°C ;Max: +80°C

#### Dati interruttore

Corrente termica	63 A
Corrente Icc nominale	10 kA
Tipo morsetti	A vite - serraggio indiretto
Sezione conduttori (Cu)	Min: 10 mm <sup>2</sup> ;Max: 35 mm <sup>2</sup>
Coppia di serraggio morsetti	3 Nm
Contatti ausiliari di stato	-
Lucchettabilità manovra	2 lucchetti Ø4 mm max
Categoria di impiego	

Categoria Rating	Tensione Voltage	Corrente / Potenza Current / Power
AC-22A	230 V	63 A
	400 V	63 A
	500 V	63 A
	690 V	63 A
AC-23A	230 V	63 A / 20,1 kW
	400 V	63 A / 34,9 kW
	500 V	63 A / 43,6 kW
	690 V	63 A / 60,2 kW
AC-3	230 V	40 A / 12,7 kW
	400 V	40 A / 22,2 kW
	500 V	40 A / 27,7 kW
	690 V	40 A / 38,2 kW

#### Norme e Direttive

Omologazioni e Marchi	CE, UKCA, IMQ
Direttive	2014/35/UE (LVD)
Norme di Riferimento	EN IEC 60947-1:2021, EN IEC 60947-1:2021/AC:2023-01, EN IEC 60947-3:2021, EN IEC 60947-3:2021/AC:2021-11

Le immagini sono puramente indicative. Palazzoli si riserva il diritto di apportare modifiche senza alcun preavviso.