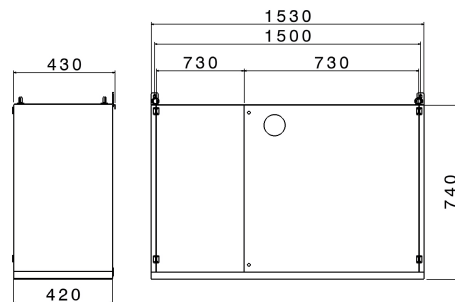




**SERIE ENERGY**  
**Quadro METALBOX**  
**CODICE 500885**



### Scheda Tecnica

#### Caratteristiche elettriche

Classe di isolamento	I
Tensione nominale isolamento	500 V
Potenza dissipabile	-

#### Norme e Direttive

Omologazioni e Marchi	CE, UKCA
Direttive	2014/35/UE (LVD)

Norme di Riferimento	EN 62208:2011
----------------------	---------------

#### Caratteristiche meccaniche

Materiale corpo	Acciaio zincato e verniciato
Colore	Blu RAL 5015
Esecuzione	ARMADI
Tipo porta	-
Numero e tipo di chiusure	2 chiusure chiave a triangolo
N° moduli Guida DIN	-
Profondità utile interna	390
Grado di protezione IP	IP65
Resistenza agli urti	IK10 secondo IEC/EN 62262
Resistenza al Glow wire	-
Autoestinguenza secondo UL94	-
Categoria di corrosione	C3 (ISO 12944)
Temp. Ambiente di Esercizio	Min: -25 °C ;Max: +50 °C
Temp. Ambiente di Stoccaggio	Min: -30 °C ;Max: +70 °C
Dimensioni	1530X740X430 mm
Dimensioni interne	1430X685 mm
Peso Netto	60,5 KG
Massimo carico ammissibile	Superfici di montaggio: 30 kg; Sulle porte: 0 kg; Sul fondo: 0 kg

Le immagini sono puramente indicative. Palazzoli si riserva il diritto di apportare modifiche senza alcun preavviso.