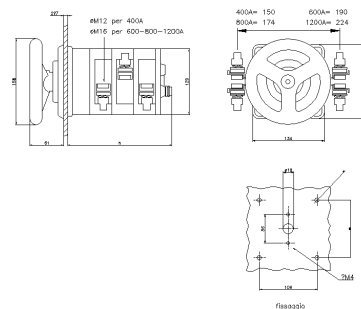




SERIE CAM
Interruttore
CODICE 286732



Scheda Tecnica

Caratteristiche elettriche

Corrente nominale	600A
Tensione di Alimentazione	500V~ 50/60Hz
Poli	3P
Tensione nominale isolamento	690 V
Classe di isolamento	-
Schema CAM	2
Funzione Apparecchio Comando	Interruttore
Tipo di protezione	Nessuna

Caratteristiche meccaniche

Materiale corpo	-
Trattamento superficiale	-
Finitura superficiale	-
Colore	-
Esecuzione	Retroquadro
Dimensioni	134X134X415 mm
Profondità	259
Dimensione mostrina	-
Tipo ingressi	-
Grado di protezione IP	IP00
Grado protezione IP addizional	IP65 mostrina
Resistenza agli urti	-
Resistenza al Glow wire	960°C (Interruttore)
Autoestinguenza secondo UL94	V-0 (Interruttore)
Categoria di corrosione	-
Peso Netto	7,82 KG
Temp. Ambiente di Esercizio	Min: -25°C ;Max: +60°C
Temp. Ambiente di Stoccaggio	Min: -50°C ;Max: +80°C

Dati interruttore

Corrente termica	600 A
Corrente lcc nominale	15 kA
Tipo morsetti	M16X40
Sezione conduttori (Cu)	Min: ;Max:
Coppia di serraggio morsetti	-
Contatti ausiliari di stato	-
Lucchettabilità manovra	-
Categoria di impiego	-

Norme e Direttive

Omologazioni e Marchi	UKCA, CE
Direttive	2014/35/UE (LVD)
Norme di Riferimento	EN 60947-1:2007, EN 60947-1:2007/A1:2011, EN 60947-1:2007/A2:2014, EN 60947-3:2009, EN 60947-3:2009/A1:2012, EN 60947-3:2009/A2:2015

Le immagini sono puramente indicative. Palazzoli si riserva il diritto di apportare modifiche senza alcun preavviso.