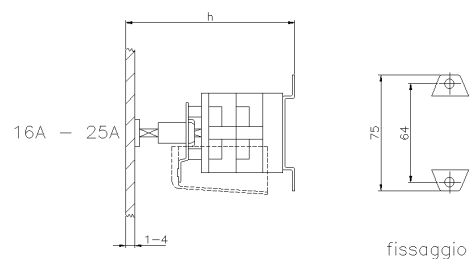


SERIE CAM
Commutatore
CODICE 275216



Scheda Tecnica

Caratteristiche tecniche

Peso Netto	0,45 KG
Corrente nominale	25A
Frequenza	50/60Hz
Poli	3P
Tensione nominale	50V-500V~
Materiale corpo	Resina Termoindurente Palazzoli
Larghezza	46 mm
Esecuzione	Da quadro
Tipo di protezione	Nessuna
Dimensioni	46X46X113 mm
Profondità	113 mm
Schema CAM	6
Funzione Apparecchio Comando	Commutatore

Norme e Direttive

Omologazioni e Marchi	CE, UKCA
Direttive	2014/35/UE (LVD)
Norme di Riferimento	EN 60947-1:2007, EN 60947-1:2007/A1:2011, EN 60947-1:2007/A2:2014, EN 60947-3:2009, EN 60947-3:2009/A1:2012, EN 60947 -3:2009/A2:2015

Le immagini sono puramente indicative. Palazzoli si riserva il diritto di apportare modifiche senza alcun preavviso.