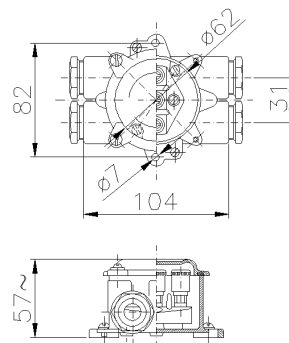




**SERIE NAVE**  
**Contenitore**  
**CODICE 115628**



### Scheda Tecnica

#### Caratteristiche elettriche

Classe di isolamento	I
Tensione nominale isolamento	-
Tensione nominale	-
Potenza dissipabile	-

#### Caratteristiche meccaniche

Materiale corpo	Ottone
Trattamento superficiale	-
Finitura superficiale	-
Colore	Grigio RAL 7040
Esecuzione	Da parete
Altezza cassetta	42 mm
Altezza coperchio	15 mm
Tipo coperchio	Cieco
N° moduli Guida DIN	-
Tipo ingressi	M24
Tipo finestre	-
Grado di protezione IP	IP66
Grado protezione IP addizional	-
Resistenza agli urti	-
Resistenza al Glow wire	-
Autoestinguenza secondo UL94	-
Categoria di corrosione	-
Temp. Ambiente di Esercizio	Min: -40°C ;Max: +70°C
Temp. Ambiente di Stoccaggio	Min: -50°C ;Max: +80°C
Dimensioni	82X144X57 mm
Dimensioni interne	Ø 62 mm
Peso Netto	0,75 KG

#### Norme e Direttive

Omologazioni e Marchi

Direttive 2011/65/UE (RoHS), 2012/19/UE (RAEE)

Norme di Riferimento EN 60529:1991, EN 60529:1991/A1:2000, EN IEC 63000:2018, UNAV 2161:1985

Le immagini sono puramente indicative. Palazzoli si riserva il diritto di apportare modifiche senza alcun preavviso.